



Исполнитель
ООО "АКСК"

ЗАКАЗЧИК:
ООО "Горнолыжный парк Мечка"

Проект планировки и межевания для
размещения линейного объекта
(буксировочной канатной дороги)

29.22 - ППТ.2
Том 2. Проект планировки территории.
Материалы по обоснованию
проекта планировки территории.

2022 г.

Исполнитель
ООО "АКСК"

ЗАКАЗЧИК:
ООО "Горнолыжный парк Мечка"

Проект планировки и межевания для
размещения линейного объекта
(буксировочной канатной дороги)

29.22 - ППТ.2

Том 2. Проект планировки территории.

Материалы по обоснованию
проекта планировки территории.

Генеральный директор

ГИП



Пушина И.В.

Артемьев В.Ф.

2022 г.

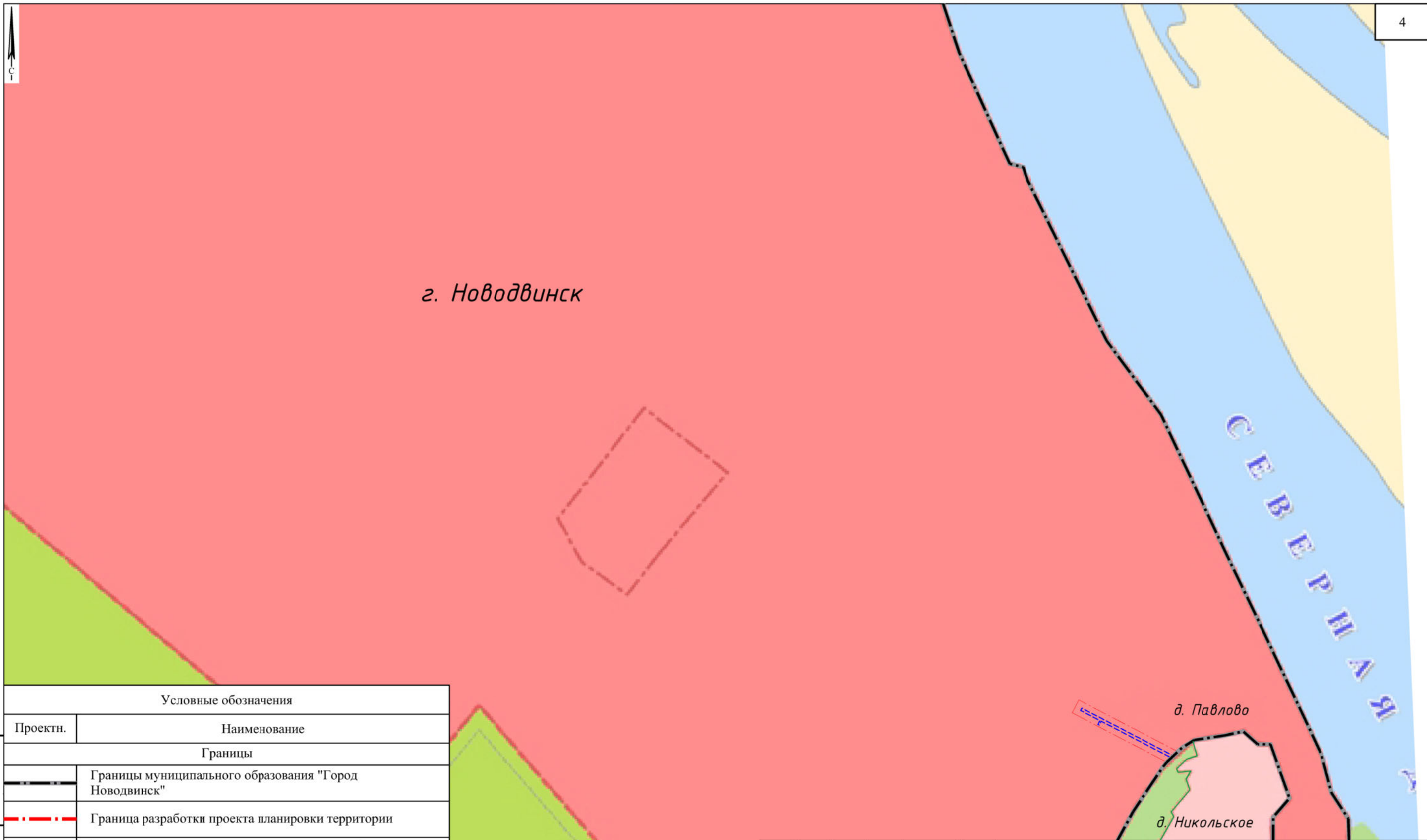
Проект планировки и межевания
для размещения линейного объекта
(буксировочной канатной дороги)

29.22 - ППТ.2.3

Том 2. Проект планировки территории.

Материалы по обоснованию проекта
планировки территории.

Раздел 3. Материалы по обоснованию проекта
планировки территории. Графическая часть.



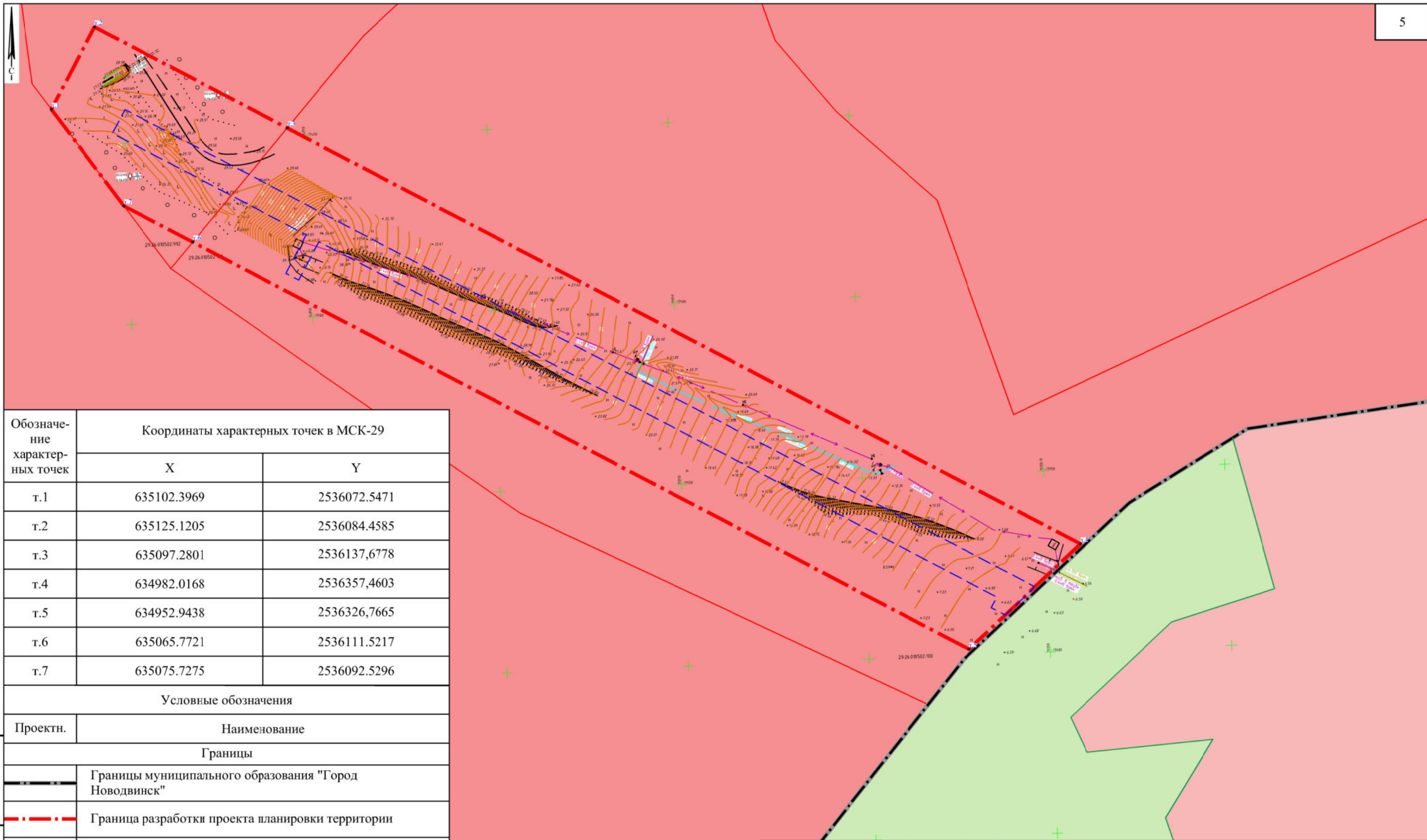
Условные обозначения

Проектн.	Наименование
Границы	
	Границы муниципального образования "Город Новодвинск"
	Граница разработки проекта планировки территории
	Граница зоны планируемого размещения линейных объектов
Категории земель	
	Земли населенных пунктов (в пределах МО "Город Новодвинск")
	Земли лесного фонда (в пределах МО "Город Новодвинск")
	Земли населенных пунктов (за пределами МО "Город Новодвинск");
	Земли лесного фонда (за пределами МО "Город Новодвинск")

Изм.	Кол.уч.	Лист	№док	Подпись	Дата
Разработ.	Васильева				29.04.22
Проверил	Пушина				29.04.22
ГИП	Артемьев				29.04.22
Нор. контр.					

29.22 - ППТ.2.3			
Проект планировки и межевания для размещения линейного объекта (буксировочной канатной дороги)			
Архангельская обл., городской округ "Город Новодвинск", д. Павлово		Стадия	Лист
		П	2
Схема расположения элементов планировочной структуры М 1:10000		ООО "АКСК"	

Взам. инв. №
Подл. и дата
Инв. № подл.



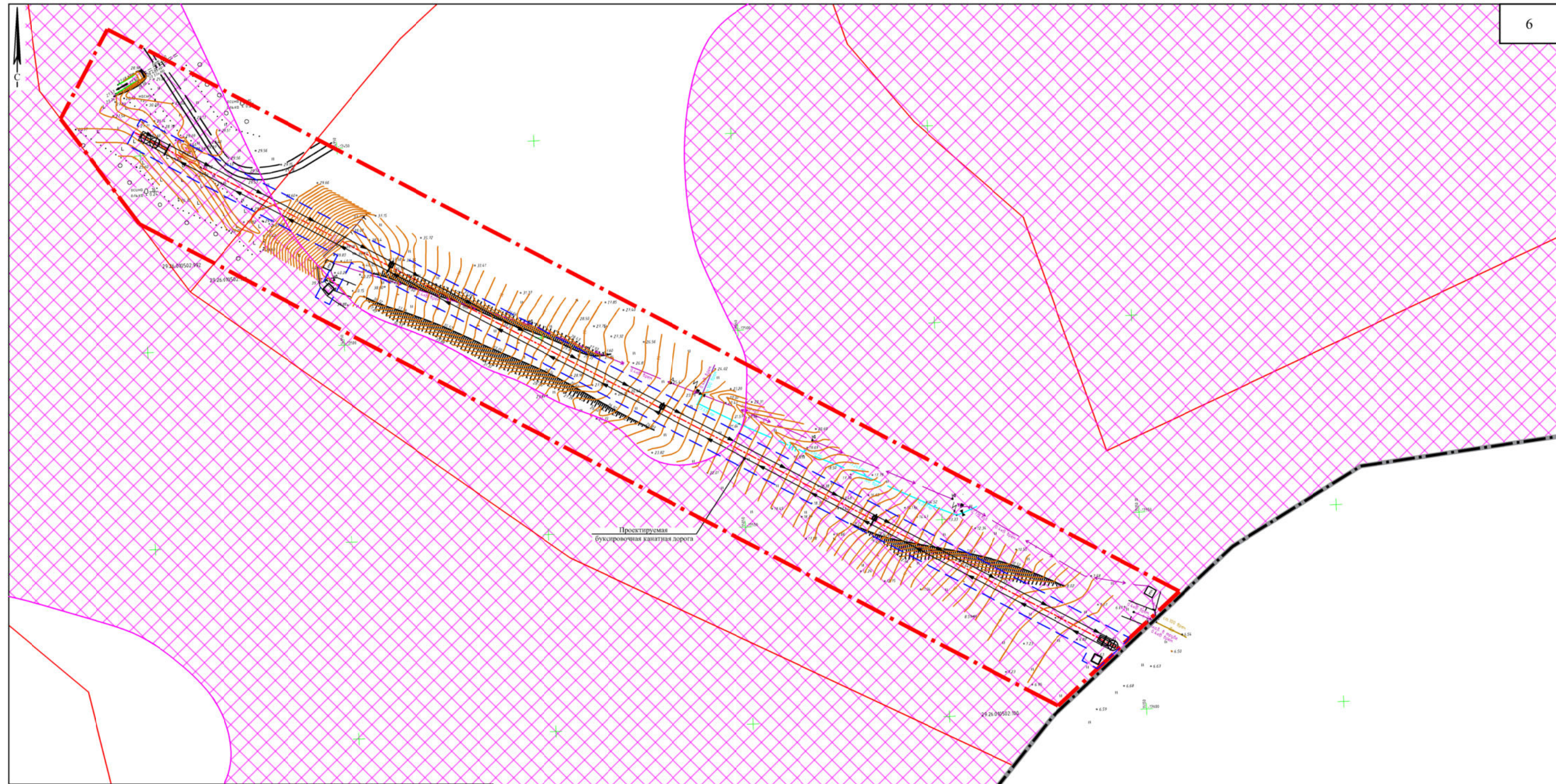
Обозначение характерных точек	Координаты характерных точек в МСК-29	
	X	Y
т.1	635102.3969	2536072.5471
т.2	635125.1205	2536084.4585
т.3	635097.2801	2536137,6778
т.4	634982.0168	2536357,4603
т.5	634952.9438	2536326,7665
т.6	635065.7721	2536111.5217
т.7	635075.7275	2536092.5296

Условные обозначения

Проектн.	Наименование
Границы	
	Границы муниципального образования "Город Новодвинск"
	Граница разработки проекта планировки территории
	Граница зоны планируемого размещения линейных объектов
	Границы земельных участков
Категории земель	
	Земли населенных пунктов (в пределах МО "Город Новодвинск")
	Земли населенных пунктов (за пределами МО "Город Новодвинск");
	Земли лесного фонда (за пределами МО "Город Новодвинск")

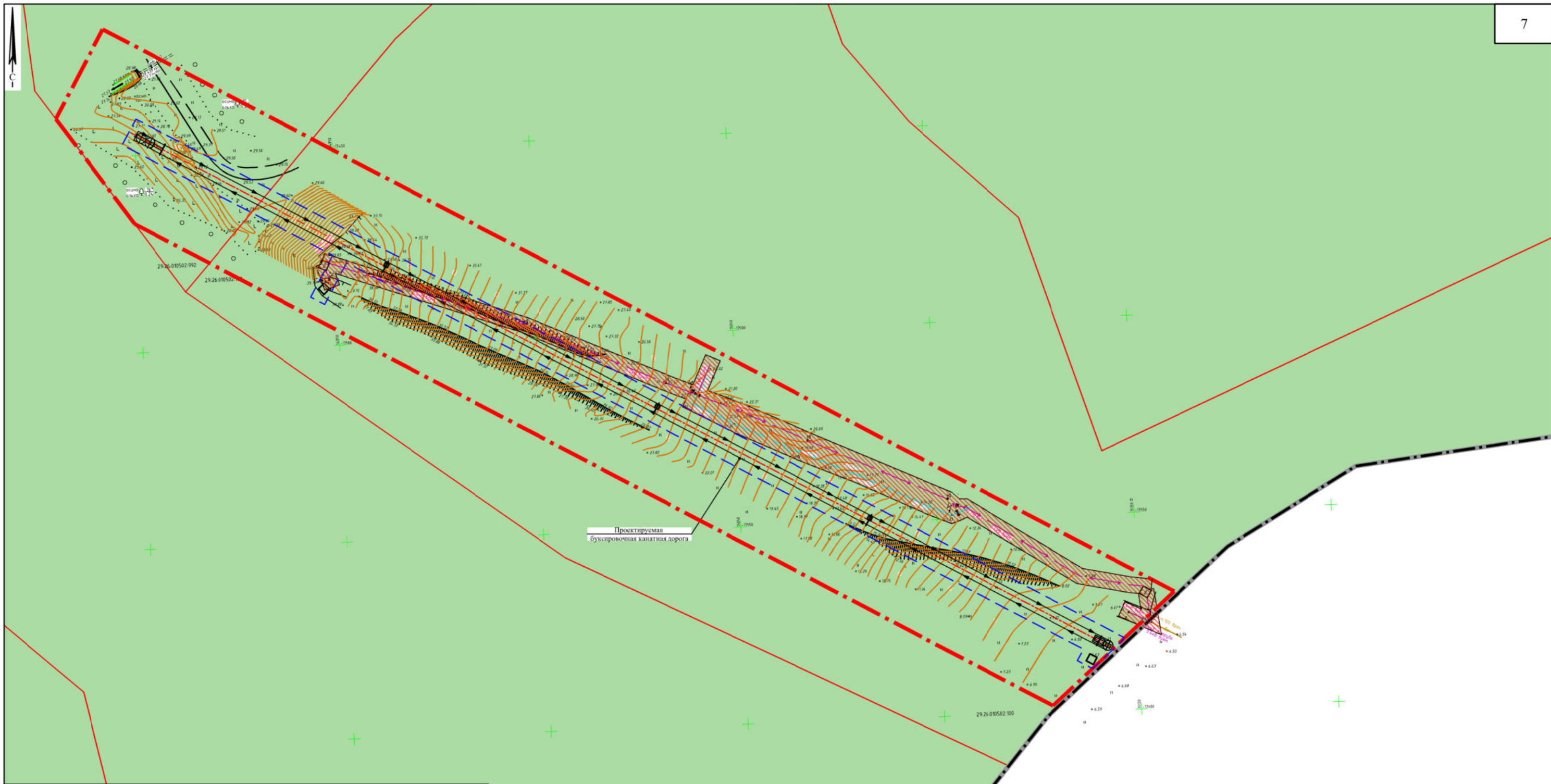
Взам. инв. №
Подл. и дата
Инв. № подл.

						29.22 - ППТ.2.3					
						Проект планировки и межевания для размещения линейного объекта (буксировочной канатной дороги)					
Изм.	Кол.уч.	Лист	№ док	Подпись	Дата	Архангельская обл., городской округ "Город Новодвинск", д. Павлово			Стадия	Лист	Листов
Разработ.					29.04.22				П	3	
Проверил					29.04.22	ООО "АКСК"					
ГИП					29.04.22						
Нор. контр.						Схема использования территории в период подготовки проекта планировки территории М 1:1000					



Взам. инв. №	Условные обозначения	
	Проектн.	Наименование
Подл. и дата	Границы	
		Границы муниципального образования "Город Новодвинск"
		Граница разработки проекта планировки территории
Инв. № подл.		Граница зоны планируемого размещения линейных объектов
		Границы земельных участков
	Вертикальная планировка, инженерная подготовка территории	
	с. 24.02	Отметки поверхности
		Обустройство оврагов, берегоукрепляющие мероприятия

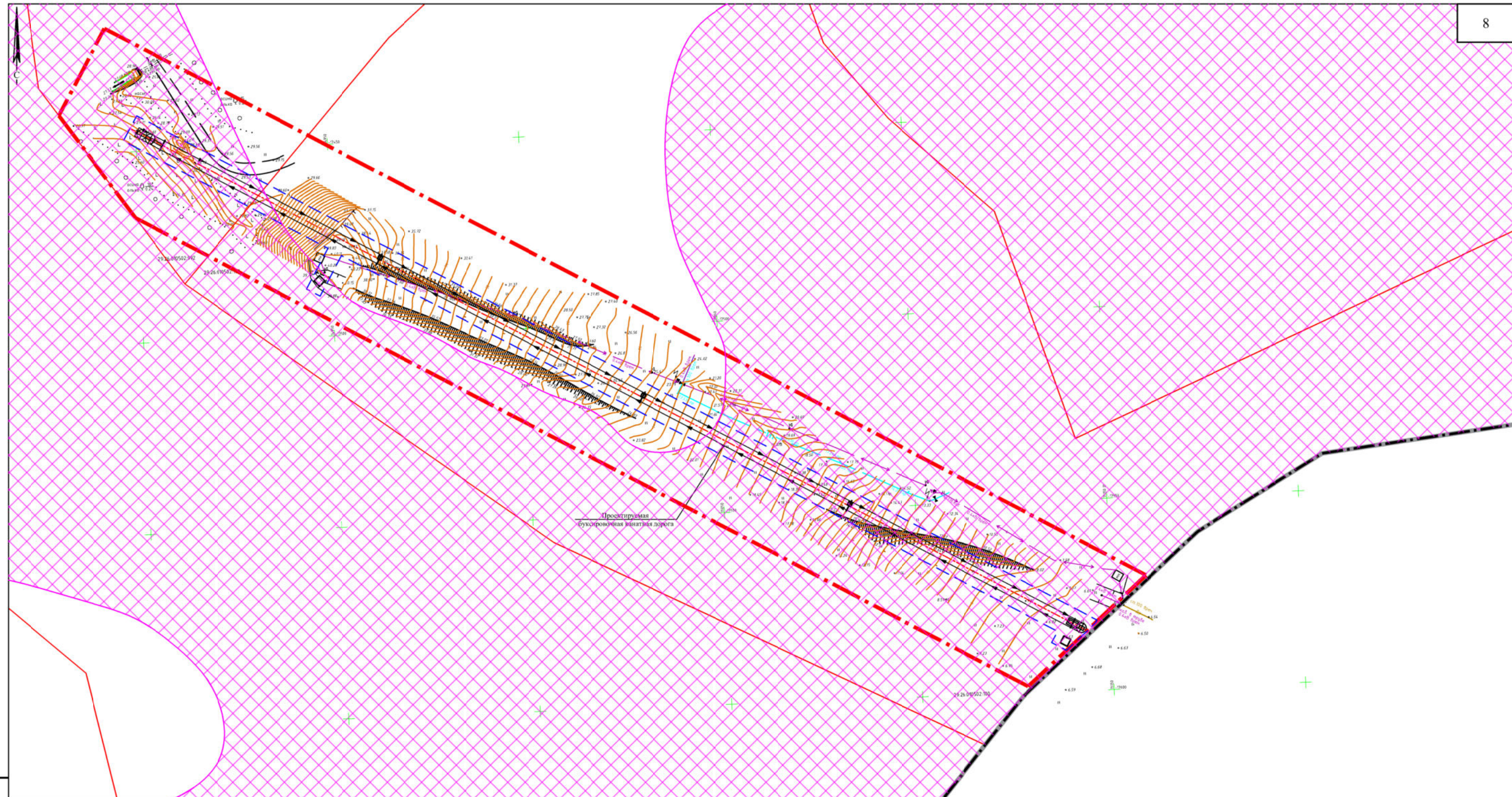
Изм.	Кол.уч.	Лист	№ док.	Подпись	Дата	29.22 - ППТ.2.3			
Разработ.				Васильева	29.04.22	Проект планировки и межевания для размещения линейного объекта (буксировочной канатной дороги)			
Проверил				Пушина	29.04.22	Архангельская обл., городской округ "Город Новодвинск", д. Павлово	Стадия	Лист	Листов
ГИП				Артемьев	29.04.22		П	4	
Нор. контр.						Схема вертикальной планировки территории, инженерной подготовки и инженерной защиты территории М 1:1000	ООО "АКСК"		



Проектируемая
буксировочная канатная дорога

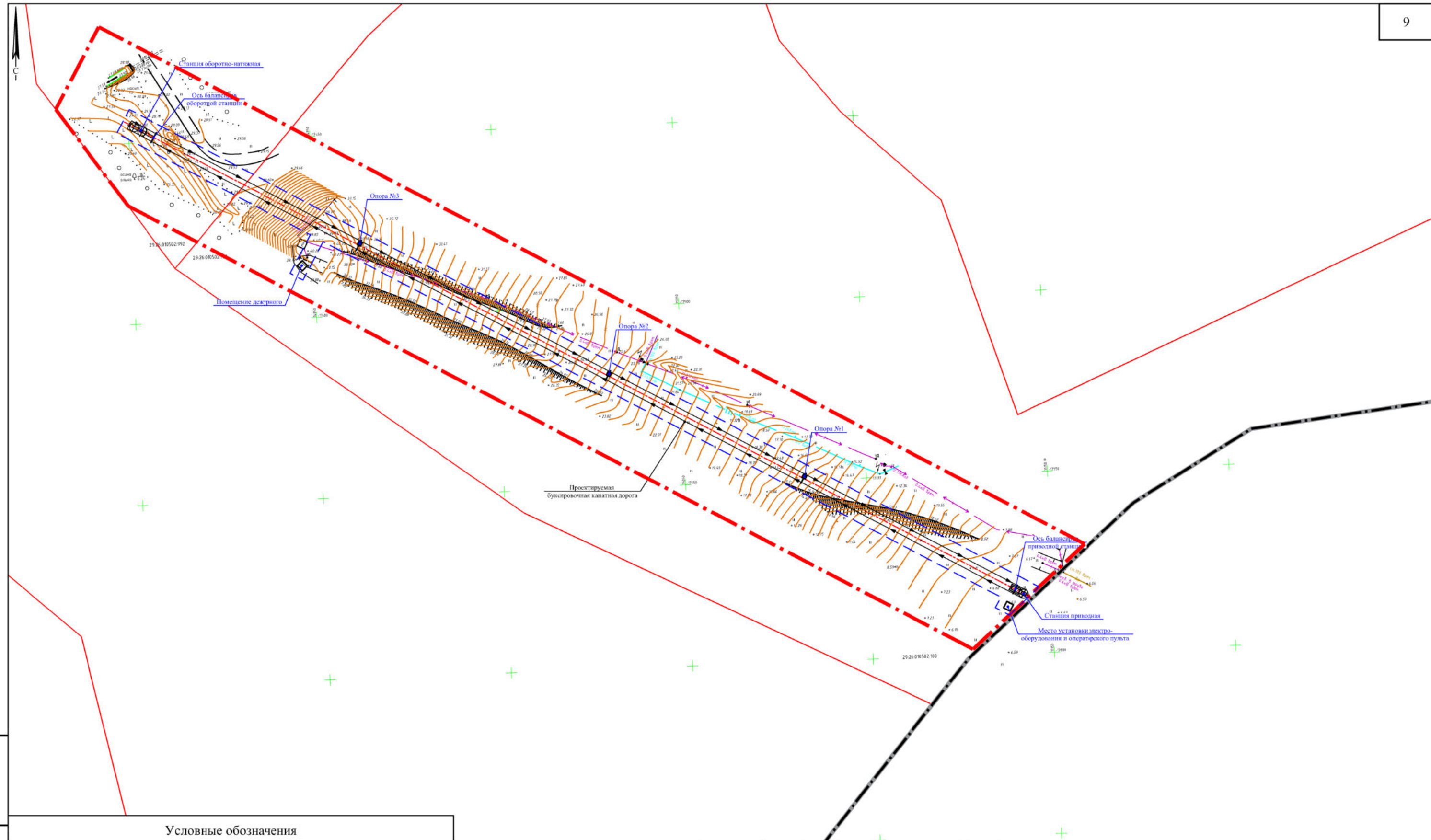
Взам. инв. №	Условные обозначения	
	Проектн.	Наименование
Подл. и дата	Границы	
		Границы муниципального образования "Город Новодвинск"
		Граница разработки проекта планировки территории
Инв. № подл.		Граница зоны планируемого размещения линейных объектов
		Границы земельных участков
	Зоны с особыми условиями использования территории	
	Охранная зона электрических сетей	
	Туристическая зона (территориальная зона)	

						29.22 - ППТ.2.3					
						Проект планировки и межевания для размещения линейного объекта (буксировочной канатной дороги)					
Изм.	Кол.уч.	Лист	№ док	Подпись	Дата	Архангельская обл., городской округ "Город Новодвинск", д. Павлово			Стадия	Лист	Листов
Разработ.				Васильева	29.04.22				П	5	
Проверил				Пушина	29.04.22						
ГИП				Артемьев	29.04.22	Схема границ зон с особыми условиями использования территорий М 1:1000			ООО "АКСК"		
Нор. контр.											



Взам. инв. №	Условные обозначения	
	Проектн.	Наименование
Подл. и дата	Границы	
		Границы муниципального образования "Город Новодвинск"
		Граница разработки проекта планировки территории
		Граница зоны планируемого размещения линейных объектов
Инв. № подл.		Границы земельных участков
	Инженерная подготовка территории	
		Обустройство оврагов, берегоукрепляющие мероприятия

						29.22 - ППТ.2.3			
						Проект планировки и межевания для размещения линейного объекта (буксировочной канатной дороги)			
Изм.	Кол.уч.	Лист	№ док	Подпись	Дата	Архангельская обл., городской округ "Город Новодвинск", д. Павлово	Стадия	Лист	Листов
Разработ.				Васильева	29.04.22		П	6	
Проверил				Пушина	29.04.22				
ГИП				Артемьев	29.04.22				
Нор. контр.						Схема границ территорий, подверженных риску возникновения чрезвычайных ситуаций природного и техногенного характера М 1:1000		ООО "АКСК"	



Взам. инв. №	Условные обозначения	
	Проектн.	Наименование
Подл. и дата	Границы	
		Границы муниципального образования "Город Новодвинск"
		Граница разработки проекта планировки территории
		Граница зоны планируемого размещения линейных объектов
Инв. № подл.		Границы земельных участков

						29.22 - ППТ.2.3			
						Проект планировки и межевания для размещения линейного объекта (буксировочной канатной дороги)			
Изм.	Кол.уч.	Лист	№док	Подпись	Дата	Архангельская обл., городской округ "Город Новодвинск", д. Павлово	Стадия	Лист	Листов
Разработ.		Васильева			29.04.22		П	7	
Проверил		Пушина			29.04.22				
ГИП		Артемьев			29.04.22				
Нор. контр.						Схема конструктивных и планировочных решений М 1:1000		ООО "АКСК"	

Проект планировки и межевания
для размещения линейного объекта
(буксировочной канатной дороги)

29.22 - ППТ.2.4

Том 2. Проект планировки территории.

Материалы по обоснованию проекта
планировки территории.

Раздел 4. Материалы по обоснованию проекта
планировки территории.

Приложения.

МАТЕРИАЛЫ ПО ОБОСНОВАНИЮ ПРОЕКТА ПЛАНИРОВКИ ТЕРРИТОРИИ.
ПОЯСНИТЕЛЬНАЯ ЗАПИСКА.

СОДЕРЖАНИЕ

1. Общие данные11

2. Описание природно-климатических условий территории, в отношении которой разрабатывается проект планировки территории3

3. Обоснование определения границ зон планируемого размещения линейных объектов.....5

4. Обоснование определения границ зон планируемого размещения линейных объектов, подлежащих реконструкции в связи с изменением их местоположения6

5. Обоснование определения предельных параметров застройки территории в границах зон планируемого размещения объектов капитального строительства, проектируемых в составе линейных объектов.....6

6. Ведомость пересечений границ зон планируемого размещения линейного объекта (объектов) с сохраняемыми объектами капитального строительства (здание, строение, сооружение, объект, строительство которого не завершено), существующими и строящимися на момент подготовки проекта планировки территории.....16

7. Ведомость пересечений границ зон планируемого размещения линейного объекта (объектов) с объектами капитального строительства, строительство которых запланировано в соответствии с ранее утвержденной документацией по планировке территории7

8. Ведомость пересечений границ зон планируемого размещения линейного объекта (объектов) с водными объектами (в том числе с водотоками, водоемами, болотами и т.д.)7

9. Приложения7

Приложения:

Приложение 1 - Задание на разработку документации по планировке территории»

Приложение 2 - Выписка из реестра членов саморегулируемой организации СРО-П-111-11012010 от 03 марта 2022г. №02-169.

Взам. инв. №										
	Подпись и дата									
Инв. № подл.								29.22 – ППТ.2.4		
	Изм.	Кол. уч.	Лист	№ док.	Подпись	Дата				
	Разработал	Васильева				04.22	Материалы по обоснованию проекта планировки территории. Пояснительная записка. Содержание	Стадия	Лист	Листов
	Проверил	Пушина				04.22		П	1	8
ГИП	Артемьев				04.22	ООО «АКСК»				
Н. контр.										

1. Общие данные

Документация по планировке территории разработана для размещения линейного объекта «Буксировочная канатная дорога БКД-3».

Вид планируемого к размещению линейного объекта – буксировочная канатная дорога.

Буксировочная канатная дорога (БКД) предназначена для эксплуатации в зимнее время года и служит для транспортировки лыжников и сноубордистов вверх по склону путем буксирования.

Трасса проектируемой БКД прямолинейная. БКД содержит нижнюю приводную и верхнюю оборотно-натяжную конечные станции, между которыми натянут замкнутый счалкой в кольцо подвижный тяговый канат. Вдоль всей дороги расставлены 3 линейные опоры с поддерживающими канат роликами, собранными в роликовые балансиры. Расстояние между опорами выбрано с учетом равномерного распределения нагрузок на балансиры и допускового провиса каната. К тяговому канату с помощью зажимов подвешены с постоянным шагом буксировочные устройства, непрерывно движущиеся вместе с ним в одном направлении. Неотцепляемые буксировочные устройства снабжены буксировочными приборами для двух лыжников (пассажиры захватывают приборы на ходу) Подъёмная ветвь – по часовой стрелке.

Усилие для натяжения тягового каната обеспечивается контргрузом, расположенным на верхней станции.

Система управления дорогой содержит пульт машиниста на приводной станции и различные автоматические блокировочные устройства, необходимые для безопасной работы и вызывающие автоматическую остановку привода при различных нарушениях нормальной работы дороги.

Технический заказчик:

ООО «Горнолыжный парк Мечка».

Разработчик документации:

Проектная организация - ООО «АКСК»,

ИНН 2901156198, ОГРН 1062901067734,

СРО-П-111-11012010 СРО «Союз проектировщиков».

Проект планировки территории выполнен в соответствии с требованиями законодательства, установленными государственными стандартами, техническими регламентами в сфере строительства и градостроительства, в том числе:

- Генеральным планом МО «Город Новодвинск»;
- Правилами землепользования и застройки МО «Город Новодвинск»;
- Градостроительным кодексом Российской Федерации;

Взам. инв. №	
Подпись и дата	
Инв. № подл.	

Изм.	Кол. уч.	Лист	№ док.	Подпись	Дата

- Земельным кодексом Российской Федерации;
- Градостроительным кодексом Архангельской области;
- СП 42.13330.2016. Свод правил. Градостроительство. Планировка и застройка городских и сельских поселений. Актуализированная редакция СНиП 2.07.01-89*.

Согласно техническому заданию, проект планировки территории состоит из основной части (Том 1), которая подлежит утверждению, и материалов по ее обоснованию (Том 2).

2. Описание природно-климатических условий территории, в отношении которой разрабатывается проект планировки территории

Планируемый к размещению линейный объект расположен в д. Павлово городского округа Архангельской области «Город Новодвинск».

Краткая физико-географическая характеристика района работ

Участок строительства расположен на левом берегу протоки Мечка-Полой реки Северной Двины, в 8,5 км от железнодорожной станции Исакогорка, в 10 км от трассы М8 «Холмогоры», в 20 км к югу от Архангельска (по автодороге — 27 км), в 48 км от села Холмогоры. Ближайший населённый пункт – город Новодвинск (3 км).

Климатические условия

Климат района определяется его географическим положением на северо-европейской части России, переносом влажных воздушных масс с Атлантики и влиянием вод Белого моря. Климат является переходным от морского к континентальному.

Самый жаркий месяц июль. Самый холодный январь. Средние месячные отрицательные температуры воздуха сохраняются с ноября по апрель. Интенсивный рост температуры отмечается от марта к апрелю, понижение от августа к сентябрю.

Характерной особенностью ветрового режима региона является отчетливо выраженная в годовом ходе сезонная смена ветров преобладающих направлений. Зимой преобладают юго-западные и юго-восточные ветры, летом северные и северо-западные.

Побережье Двинского залива является одним из районов Белого моря с максимальным количеством осадков. В среднем за год в Архангельске отмечается 201 день с осадками. Их сумма за этот период составляет 594 мм. На теплый период (апрель - октябрь) приходится около 70 % всего выпавшего за год количества осадков. Из всего количества осадков в году 32 % приходится на твердые осадки (снег, снежная крупа, снежные зерна), 53 % на жидкие и 15 % на смешанные (мокрый снег, снег с дождем). Максимальное количество твердых осадков наблюдается в январе - феврале (90-93 %), а смешанных в апреле и октябре (32-37 %).

Снежный покров появляется в среднем во второй - третьей декадах октября, но в отдельные годы он может образоваться очень рано - в третьей декаде сентября или очень поздно

Взам. инв. №							Изм.	Кол. уч.	Лист	№ док.	Подпись	Дата	29.22 – ППТ.2.4	Лист
	Подпись и дата													3
Инав. № подл.														

- в третьей декаде ноября. Средняя продолжительность залегания снежного покрова составляет 170-180 дней. Но число дней со снежным покровом может значительно изменяться от года к году в пределах 140-210 дней. Высота снежного покрова в основном формируется в первые месяцы зимы (октябрь - декабрь). В октябре - ноябре она менее 10 см и возрастает в январе до 40-50 см. Наибольшая высота снежного покрова отмечается во второй декаде марта и достигает в условиях защищенного места около 60 см. Уменьшение высоты снежного покрова начинается в третьей декаде марта. Разрушение устойчивого снежного покрова происходит в среднем в начале третьей декады апреля.

Климатические характеристики представлены в соответствии с СП 131.13330.2018 «Строительная климатология» (пункт Архангельск).

Таблица 1. Среднемесячные и среднегодовые температуры воздуха, °С

Метео-станция	Месяцы												Год
	I	II	III	IV	V	VI	VII	VIII	IX	X	XI	XII	
Архангельск	-13,6	-12,1	-5,7	-0,1	6,6	12,7	16,0	13,2	8,0	1,8	-4,8	-9,9	1,0

Снеговой район - IV (расчетная нагрузка 240 кг/м²).

Ветровой район – II (нормативная нагрузка 30 кг/м²).

Гололедный район – II (толщина стенки гололёда b = 5 мм).

Строительно-климатическая зона согласно СП 131.13330.2018, приложение А – ПА.

Геоморфология и рельеф

Геоморфология, рельеф. В геоморфологическом отношении участок работ находится на правобережной надпойменной террасе р. Сев. Двина, сложенной четвертичными отложениями современного и верхнего отделов. Территория принадлежит обширной ледниковой равнине. Пересеченность рельефа в районе строительства канатной дороги связана с конечно-моренными всхолмлениями, образовавшимися в результате деятельности древнего ледника. Абсолютные отметки изменяются: на участке холмистой возвышенности от 40,0 до 40,5 м, на пониженных участках – 5-8 м и 27-30 м. Перепад высот на северо-западном склоне составляет 13 м (от 40,5 до 27,5 м), на юго-восточном склоне – 34 м (от 40,5 до 6,5 м).

Почвы в районе участка под буксировочную дорогу представлены урбаноземами, а также аллювиально-дерновыми и аллювиально-луговыми видами почв.

Гидрологическая характеристика

Гидрологическая сеть района работ принадлежит бассейну реки Сев. Двина. Участок расположен на берегу протоки Мечка-Полой. Расстояние до реки составляет 330 м к востоку.

Взам. инв. №					
Подпись и дата					
Инв. № подл.					
Изм.	Кол. уч.	Лист	№ док.	Подпись	Дата
29.22 – ППТ.2.4					Лист
					4

Таким образом:

$$B = 2,0 \times 2 + 0,9 + 2,5 = 7,4 \text{ м}$$

Принимаем $B = 7,4 \text{ м}$.

Длина полосы размещения буксировочной канатной дороги 277 м.

Площадь полосы отведенной под возведение канатной дороги составит 2050 м².

Общая площадь земель, отчужденных в результате строительства складывается из суммы площадей отведенных для формирования котлованов под фундаменты опор, станций и помещения для обслуживающего персонала канатной дороги, а конкретно из суммы площадей подошв фундаментов с запасом 20%.

$$S_{от} = (S_{ф.оп.} + S_{ф.ст} + S_{ф.пом.}) \times 1,2$$

где:

$S_{от}$ - площадь земель, отчужденных в результате строительства;

$S_{ф.оп.} = 4 + 4 + 4 = 12,0 \text{ м}^2$ - площадь фундаментов промежуточных опор канатной дороги;

$S_{ф.ст} = S_{ф.ст пр} + S_{ф.ст об} = 7,6 + (10,0 + 2,56 \times 2) = 22,72 \text{ м}^2$ - площадь фундаментов станций канатной дороги;

$S_{ф.пом} = 8,0 \text{ м}^2$ - площадь фундамента под помещение оператора;

$$S_{от} = (12,0 + 22,72 + 8,0) \times 1,2 = 42,72 \text{ м}^2.$$

Общая площадь земель, отчужденных в результате строительства, составит 42,72 м². Что составляет малую часть от общей площади.

4. Обоснование определения границ зон планируемого размещения линейных объектов, подлежащих реконструкции в связи с изменением их местоположения

Проектом планировки территории не предусмотрена реконструкция линейных объектов.

5. Обоснование определения предельных параметров застройки территории в границах зон планируемого размещения объектов капитального строительства, проектируемых в составе линейных объектов

Буксировочная канатная дорога представляет собой линейный объект, состоящий из приводной станции, оборотно-натяжной станции и промежуточных опор с роликовыми балансирными, поддерживающими несущий канат с закрепленными на нем буксировочными устройствами. В состав строительной части канатной дороги входят только фундаменты линейных опор, конечных станций, помещения для системы управления и обслуживающего персонала (оператора и дежурного). Все оборудование, включая привод, натяжное устройство, опоры, канат, подвижной состав, аппаратуру управления системой безопасности, сигнализации, связи является типовым и поставляется предприятием-изготовителем комплектно. Оборудование устанавливается в ходе монтажных работ. Фирма-производитель: оборудование б/у фирмы «Doppelmayr» Технические

Взам. инв. №	
Подпись и дата	
Инв. № подл.	

Изм.	Кол. уч.	Лист	№ док.	Подпись	Дата

и конструктивные решения буксировочной канатной дороги (БКД) выполнены согласно «Правил безопасности пассажирских канатных дорог и фуникулеров», нормативным документам и нормативным актам. Уровень ответственности сооружения - II согласно ГОСТ 27751-88.

6. Ведомость пересечений границ зон планируемого размещения линейного объекта (объектов) с сохраняемыми объектами капитального строительства (здание, строение, сооружение, объект, строительство которого не завершено), существующими и строящимися на момент подготовки проекта планировки территории

Зона планируемого размещения буксировочной канатной дороги не пересекает сохраняемые объекты капитального строительства, существующими и строящимися на момент подготовки проекта планировки территории.

7. Ведомость пересечений границ зон планируемого размещения линейного объекта (объектов) с объектами капитального строительства, строительство которых запланировано в соответствии с ранее утвержденной документацией по планировке территории

Зона планируемого размещения буксировочной канатной дороги не пересекает объекты капитального строительства, строительство которых запланировано в соответствии с ранее утвержденной документацией по планировке территории.

8. Ведомость пересечений границ зон планируемого размещения линейного объекта (объектов) с водными объектами (в том числе с водотоками, водоемами, болотами и т.д.)

Зона планируемого размещения буксировочной канатной дороги не пересекает водные объекты (в том числе водотоки, водоемы, болота и т.д.)

9. Приложения

Приложением к разделу 4 "Материалы по обоснованию проекта планировки территории. Пояснительная записка" являются:

а) материалы и результаты инженерных изысканий, используемые при подготовке проекта планировки территории, с приложением документов, подтверждающих соответствие лиц, выполнивших инженерные изыскания, требованиям части 2 статьи 47 Градостроительного кодекса Российской Федерации- не представлены, не разрабатываются по решению заказчика

б) программа и задание на проведение инженерных изысканий, используемые при подготовке проекта планировки территории – не представлены, не разрабатываются по решению заказчика

Взам. инв. №	
Подпись и дата	
Инв. № подл.	

Изм.	Кол. уч.	Лист	№ док.	Подпись	Дата

в) исходные данные, используемые при подготовке проекта планировки территории – данные топографической съемки

г) решение о подготовке документации по планировке территории с приложением задания представлено следующими документами:

- Задание на подготовку документации по планировке территории для размещения линейного объекта «Буксировочная канатная дорога БКД-3» (Приложение 1)

д) иные документы

Деятельность в области архитектурно-строительного проектирования проектной организацией ООО «АКСК» подтверждается выпиской из реестра членов саморегулируемой организации СРО-П-111-11012010 от 03 марта 2022г. №02-169 (Приложение 2)

Инв. № подл.	Подпись и дата					Взам. инв. №	
						29.22 – ППТ.2.4	Лист
Изм.	Кол. уч.	Лист	№ док.	Подпись	Дата		8

Согласовано
Директор ООО «Горнолыжный парк
Мечка»

Утверждаю
Начальник отдела архитектуры и
градостроительства - главный архитектор
муниципального образования
«Город Новодвинск»

_____/Буланов Д.Ю./
(подпись, Ф.И.О.)
«07» сентября 2021 года

_____/Варлыгин А.Ю./
(подпись, Ф.И.О.)
«07» сентября 2021 года

ЗАДАНИЕ **на разработку документации по планировке территории**

1. Вид документа (документации):

Проект планировки и межевания для размещения линейного объекта (буксировочной канатной дороги)

(в соответствии с законодательством о градостроительстве)

2. Технический заказчик:

Общество с ограниченной ответственностью «Горнолыжный парк Мечка»
(полное и сокращенное наименование)

3. Разработчик документа (документации):

Общество с ограниченной ответственностью «Архземкадастр»
(полное и сокращенное наименование)

4. Основание для разработки документа (документации):

постановление администрации городского округа Архангельской области «Город Новодвинск» от 07.09.2021 № 504-па

(решение Губернатора Архангельской области или органа местного самоуправления о разработке документов территориального планирования, документации по планировке территории, договор подряда или государственный контракт)

5. Объект градостроительного планирования или застройки территории, его основные характеристики:

линейный объект «Буксировочная канатная дорога БКД-3» на земельных участках с кадастровыми номерами 29:26:010502:100, 29:26:010502:992

(наименование, местоположение, численность населения, территория, роль в системе расселения, основные виды ресурсов, профилирующие отрасли хозяйственного комплекса, административно-территориальная структура, состояние инженерной, транспортной и социальной инфраструктур, экологическая ситуация, другие специфические характеристики)

6. Основные требования к составу, содержанию и форме представляемых материалов по этапам разработки (если они предусматриваются) документации по планировке территории, последовательность и сроки выполнения работ.

Содержание проекта планировки и межевания должно соответствовать главе 5 Градостроительного кодекса Российской Федерации и постановлению Правительства Российской Федерации от 12.05.2017 № 564 «Об утверждении Положения о составе и содержании документации по планировке территории, предусматривающей размещение одного или нескольких линейных объектов».

Графическая часть исполняется в масштабе 1:500.

Документация подготавливается и передается в администрацию муниципального образования «Город Новодвинск» в следующем составе:

1. В электронном виде в виде единого файла в формате pdf;
 2. В электронном виде - текстовая часть в формате doc, графическая часть в формате dwg, jpeg и в формате программы MapInfo Professional в системе координат, используемой для ведения Единого государственного реестра недвижимости;
 3. Сведения об описании местоположения границ в электронном виде в обменном формате mid/mif или с использованием формата Microsoft Excel в соответствии с системой координат, используемой для ведения Единого государственного реестра недвижимости.
 4. В бумажном виде в виде сшитого альбома в 1 экземпляре.
- Сроки выполнения работ устанавливаются заказчиком

(в соответствии с видом разрабатываемого документа (документации) уточняется масштаб основных графических материалов, указываются перечень дополнительных графических материалов, их содержание и масштаб, устанавливаются дополнительные графические материалы, не предусмотренные перечнем обязательных положений проекта; указываются необходимость выполнения макетов планировки и застройки, их объем и масштаб, других демонстрационных материалов, характеризующих архитектурно-планировочные решения застройки; иные дополнительные требования; указываются формат и состав графических материалов, передаваемых техническому заказчику в электронном виде)

7. Основные требования к градостроительным решениям.

Проектом необходимо предусмотреть размещение линейного объекта.

(в соответствии с видом документа (документации) указываются основные требования к градостроительному проектированию: определение зонирования территории, развитие объекта градостроительного планирования или застройки территории, совершенствование системы расселения, планировочной организации территории; развитие населенных пунктов, производства, инженерной, транспортной и социальной инфраструктур; защита территории от воздействия чрезвычайных ситуаций природного и техногенного характера; требования к инженерной подготовке, благоустройству и озеленению территории; градостроительные требования к сохранению объектов культурного наследия (памятников истории и культуры) и особо охраняемых природных территорий, экологическому и санитарному благополучию; требования к градостроительной реконструкции, композиционным решениям, иные требования к градостроительному проектированию)

8. Состав, исполнители, сроки и порядок предоставления исходной информации для разработки документа (документации):

Сбор исходной информации осуществляется исполнителем самостоятельно.

(указываются: лицо, осуществляющее сбор исходной информации, формат передачи данных в электронном виде, использование цифровой картографической подосновы, состав исходной информации в соответствии с законодательством Российской Федерации)

9. Перечень органов государственной власти Российской Федерации, Архангельской области, иных субъектов Российской Федерации, органов местного самоуправления муниципального образования Архангельской области, согласовывающих данный вид документа (документации): отдел архитектуры и градостроительства администрации муниципального образования «Город Новодвинск».

(указываются: государственные органы исполнительной власти, органы местного самоуправления, по согласованию с которыми разрабатывается и утверждается данный вид документа (документации))

10. Требования к разрабатываемому виду документа (документации):

В соответствии с разделами 6 и 7 настоящего задания

(указываются требования органов, перечисленных в пункте 9)

11. Состав и порядок проведения (в случае необходимости) предпроектных научно-исследовательских работ и инженерных изысканий: В соответствии с разделом 6 настоящего задания.

12. Порядок проведения согласования документации:

-сбор исходных данных

-разработка проекта планировки и предоставление на предварительное ознакомление в отдел архитектуры и градостроительства

-направление готовой документации для проведения публичных слушаний

-проведение публичных слушаний

-внесение изменений по результатам публичных слушаний и направление документации на утверждение

(указывается перечень необходимых для данного вида документа (документации) обязательных согласований в соответствии с законодательством Российской Федерации и Архангельской области и порядок их организации)

13.Дополнительные требования для зон с особыми условиями использования территорий: устанавливаются при необходимости в процессе разработки документации.

14.Иные требования и условия: устанавливаются при необходимости в процессе разработки документации.

Разработчик документации

_____ / _____

/
(подпись, Ф.И.О.)

« ____ » _____ 202 ____ года



Форма выписки утверждена
приказом Ростехнадзора от 04.03.2019 № 86

ВЫПИСКА ИЗ РЕЕСТРА ЧЛЕНОВ САМОРЕГУЛИРУЕМОЙ ОРГАНИЗАЦИИ

«03» марта 2022 г.

(дата)

№ 02-169

(номер)

**Саморегулируемая организация «Союз проектировщиков»
(СРО «Союз проектировщиков»)**

(вид, полное и сокращенное наименование саморегулируемой организации)

Саморегулируемая организация, основанная на членстве лиц, осуществляющих подготовку проектной документации

(вид саморегулируемой организации)

163000, г. Архангельск, пр. Чумбарова-Лучинского, д. 10, корп. 1, www.spsro.ru, info@spsro.ru

(адрес места нахождения саморегулируемой организации, адрес официального сайта в информационно-телекоммуникационной сети "Интернет", адрес электронной почты)

Регистрационный номер в государственном реестре саморегулируемых организаций

СРО-П-111-11012010

(регистрационный номер записи в государственном реестре саморегулируемых организаций)

выдана: Общество с ограниченной ответственностью «Архангельская коммерческая строительная компания»
(ООО «АКСК»)

(фамилия, имя (в случае, если имеется) отчество заявителя - физического лица или полное наименование заявителя - юридического лица)

Наименование	Сведения
1. Сведения о члене саморегулируемой организации:	
1.1 Полное и (в случае, если имеется) сокращенное наименование юридического лица или фамилия, имя, (в случае, если имеется) отчество индивидуального предпринимателя	Общество с ограниченной ответственностью «Архангельская коммерческая строительная компания» (ООО «АКСК»)
1.2 Идентификационный номер налогоплательщика (ИНН)	2901156198
1.3 Основной государственный регистрационный номер (ОГРН) или основной государственный регистрационный номер индивидуального предпринимателя (ОГРНИП)	1062901067734
1.4 Адрес места нахождения юридического лица	163000, Архангельская обл., г. Архангельск, Набережная Северной двины, 112, 2, пом. 3
1.5 Место фактического осуществления деятельности (только для индивидуального предпринимателя)	---
2. Сведения о членстве индивидуального предпринимателя или юридического лица в саморегулируемой организации:	
2.1 Регистрационный номер члена в реестре членов саморегулируемой организации	38
2.2 Дата регистрации юридического лица или индивидуального предпринимателя в реестре членов саморегулируемой организации (число, месяц, год)	«11» февраля 2010 г.
2.3 Дата (число, месяц, год) и номер решения о приеме в члены саморегулируемой организации	«11» февраля 2010 г., №5-Д
2.4 Дата вступления в силу решения о приеме в члены саморегулируемой организации (число, месяц, год)	«11» февраля 2010 г.
2.5 Дата прекращения членства в саморегулируемой организации (число, месяц, год)	---
2.6 Основания прекращения членства в саморегулируемой организации	---
3. Сведения о наличии у члена саморегулируемой организации права выполнения работ:	
3.1 Дата, с которой член саморегулируемой организации имеет право осуществлять подготовку проектной документации:	
в отношении объектов капитального строительства (кроме особо опасных, технически сложных и уникальных)	в отношении особо опасных, технически сложных и уникальных объектов капитального строительства
в отношении объектов использования атомной энергии	в отношении объектов использования атомной энергии

объектов, объектов использования атомной энергии)	(кроме объектов использования атомной энергии)	
«11» февраля 2010 г.	---	---

3.2 Сведения об уровне ответственности члена саморегулируемой организации по обязательствам на подготовку проектной документации, и стоимости работ по одному договору, в соответствии с которым указанным членом внесен взнос в компенсационный фонд возмещения вреда:

а) первый	Есть	стоимость работ по договору не превышает 25 000 000 рублей
б) второй	---	стоимость работ по договору не превышает 50 000 000 рублей
в) третий	---	стоимость работ по договору не превышает 300 000 000 рублей
г) четвертый	---	стоимость работ по договору составляет 300 000 000 рублей и более
д) пятый	---	---
е) простой	---	---

3.3 Сведения об уровне ответственности члена саморегулируемой организации по обязательствам по договору на подготовку проектной документации, заключаемым с использованием конкурентных способов заключения договоров, в соответствии с которым указанным членом внесен взнос в компенсационный фонд обеспечения договорных обязательств:

а) первый	Есть	предельный размер обязательств по договорам не превышает 25 000 000 рублей
б) второй	---	предельный размер обязательств по договорам не превышает 50 000 000 рублей
в) третий	---	предельный размер обязательств по договорам не превышает 300 000 000 рублей
г) четвертый	---	предельный размер обязательств по договорам составляет 300 000 000 рублей и более
д) пятый	---	---

4. Сведения о приостановлении права осуществлять подготовку проектной документации:

4.1 Дата, с которой приостановлено право выполнения работ (число, месяц, год)	---
4.2 Срок, на который приостановлено право выполнения работ	---

Исполнительный директор

М.П.



А.Н. Казак