

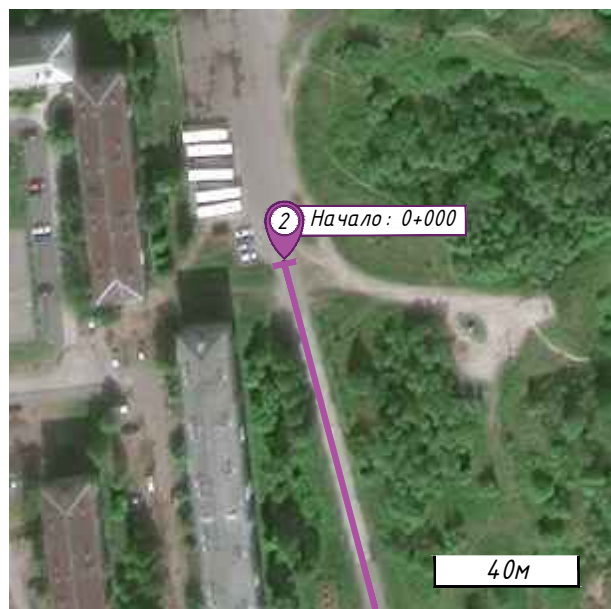
ул. Уборевича
участок №1 - 1км+330 м; участок №2 - 0 км+115 м



Начало а / д уч -к №1



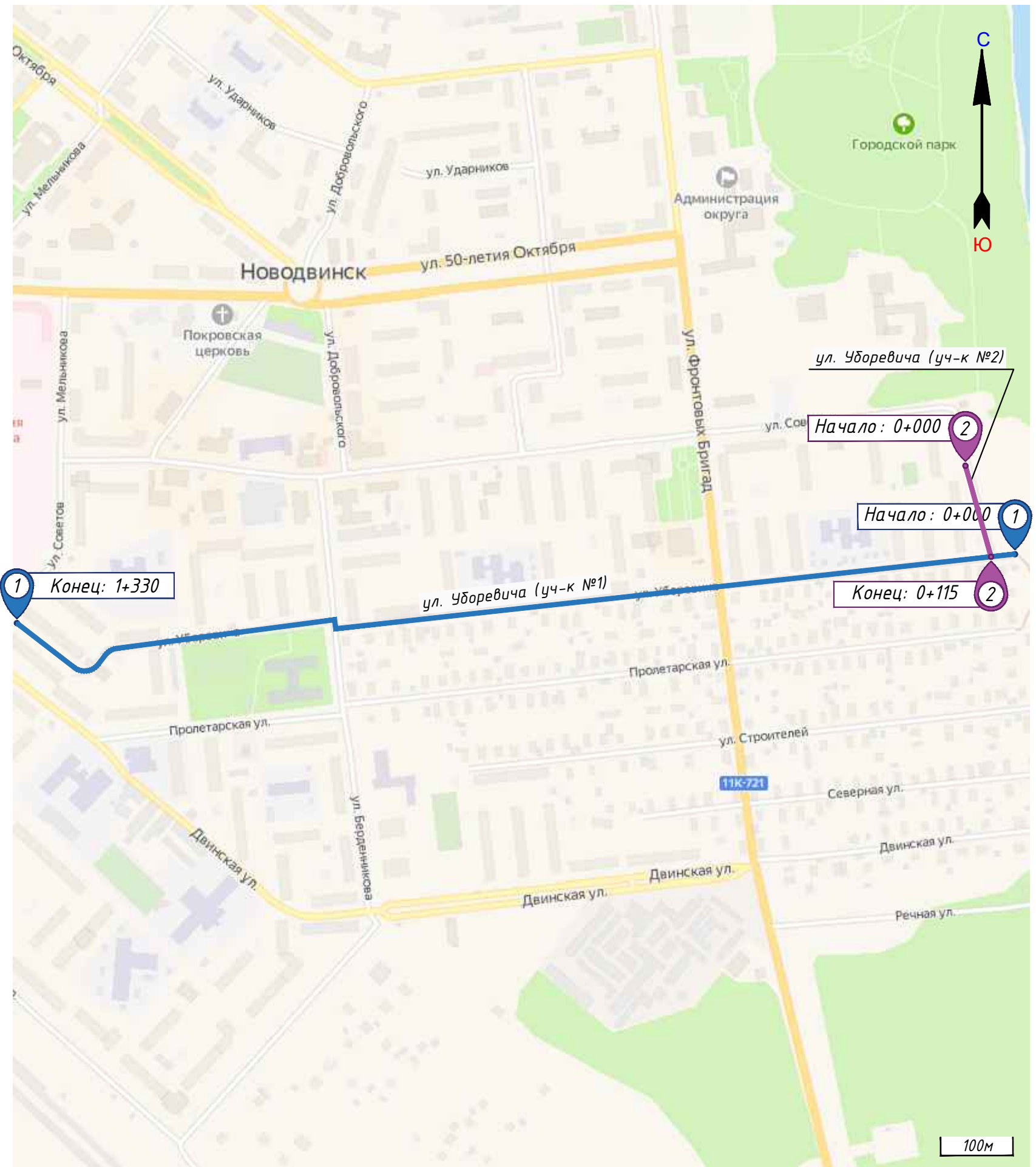
Конец а / д уч -к №1



Начало а / д уч -к №2

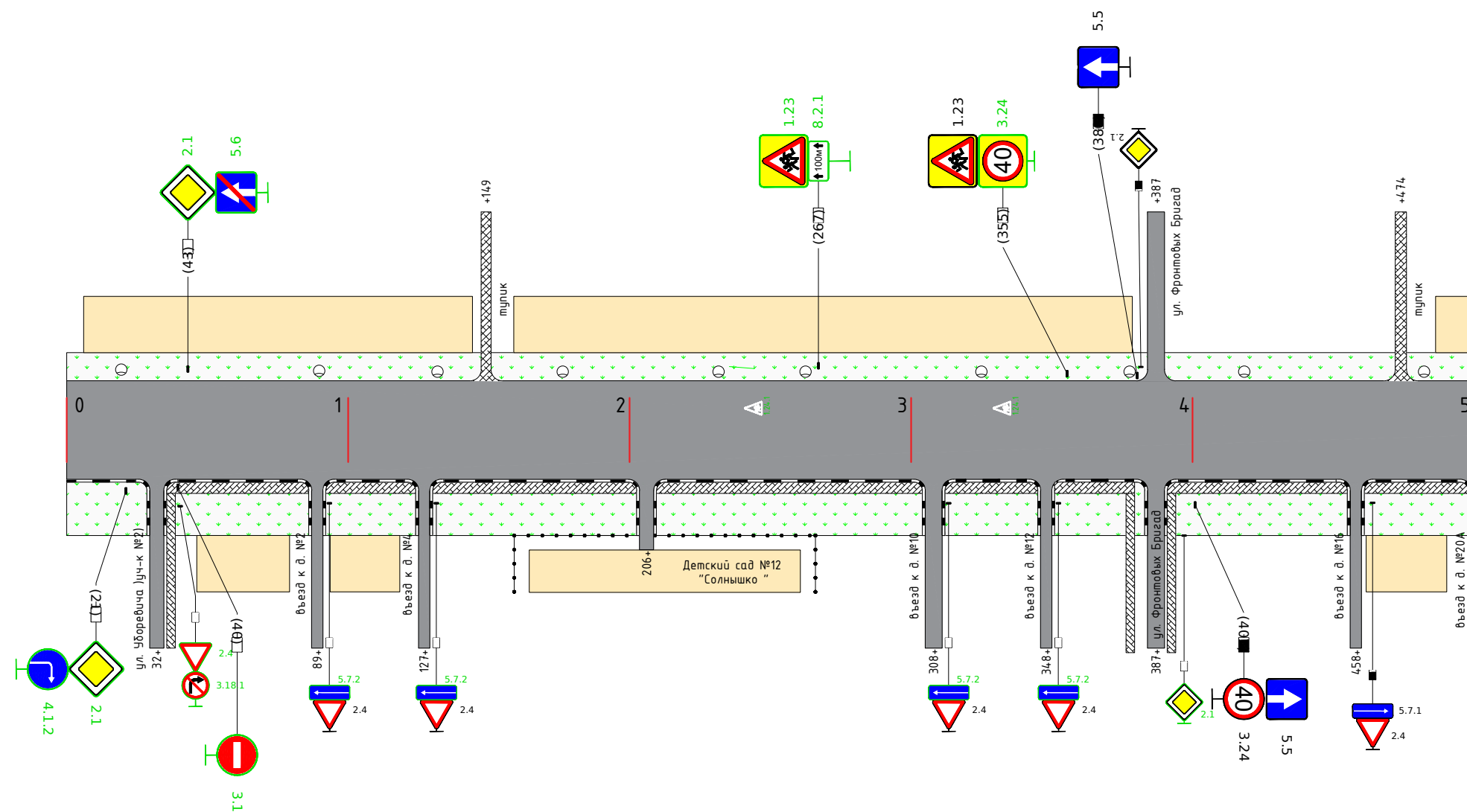


Конец а / д уч -к №2



Дорожные ограждения и направляющие устройства		
Пешеходные дорожки (тротуары)		
Горизонтальная дорожная разметка слева	4-я от осевой	
	3-я от осевой	
	2-я от осевой	
	1-я от осевой	
Элементы дороги в плане		
Ширина проезжей части		Шпр. 3,6 м, а/б

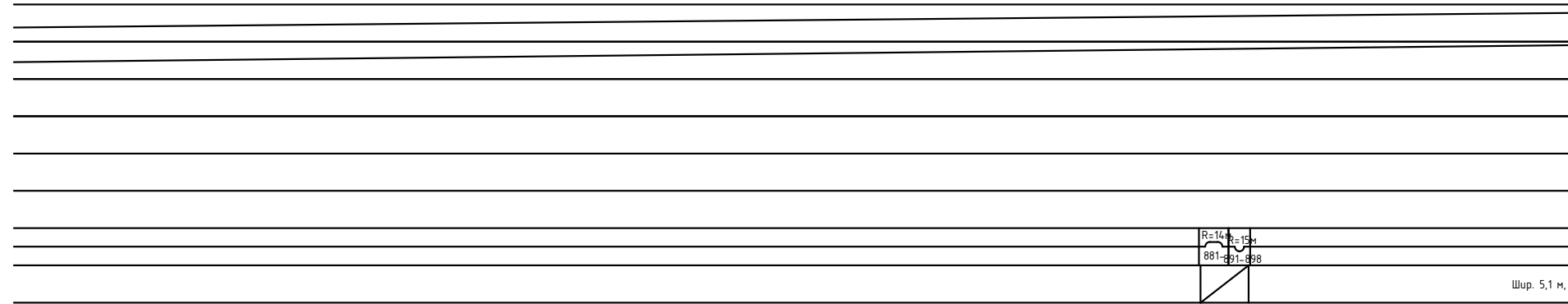
0 км +000 м



0 км +500 м

Горизонтальная дорожная разметка справа	Осевая линия									
	2-я от осевой									
	3-я от осевой									
	4-я от осевой									
Пешеходные дорожки (тротуары)		<table border="1"> <tr> <td>Шпр. 15м, а/б покр. 35-86</td> <td>Шпр. 15м, а/б покр. 92-124</td> <td>Шпр. 15м, а/б покр. 130-203</td> <td>Шпр. 15м, а/б покр. 210-304</td> <td>Шпр. 15м, а/б покр. 312-345</td> <td>Шпр. 15м, а/б покр. 351-379</td> <td>Шпр. 15м, а/б покр. 391-455</td> <td>Шпр. 15м, а/б покр. 461-498</td> </tr> </table>	Шпр. 15м, а/б покр. 35-86	Шпр. 15м, а/б покр. 92-124	Шпр. 15м, а/б покр. 130-203	Шпр. 15м, а/б покр. 210-304	Шпр. 15м, а/б покр. 312-345	Шпр. 15м, а/б покр. 351-379	Шпр. 15м, а/б покр. 391-455	Шпр. 15м, а/б покр. 461-498
Шпр. 15м, а/б покр. 35-86	Шпр. 15м, а/б покр. 92-124	Шпр. 15м, а/б покр. 130-203	Шпр. 15м, а/б покр. 210-304	Шпр. 15м, а/б покр. 312-345	Шпр. 15м, а/б покр. 351-379	Шпр. 15м, а/б покр. 391-455	Шпр. 15м, а/б покр. 461-498			
Дорожные ограждения и направляющие устройства										

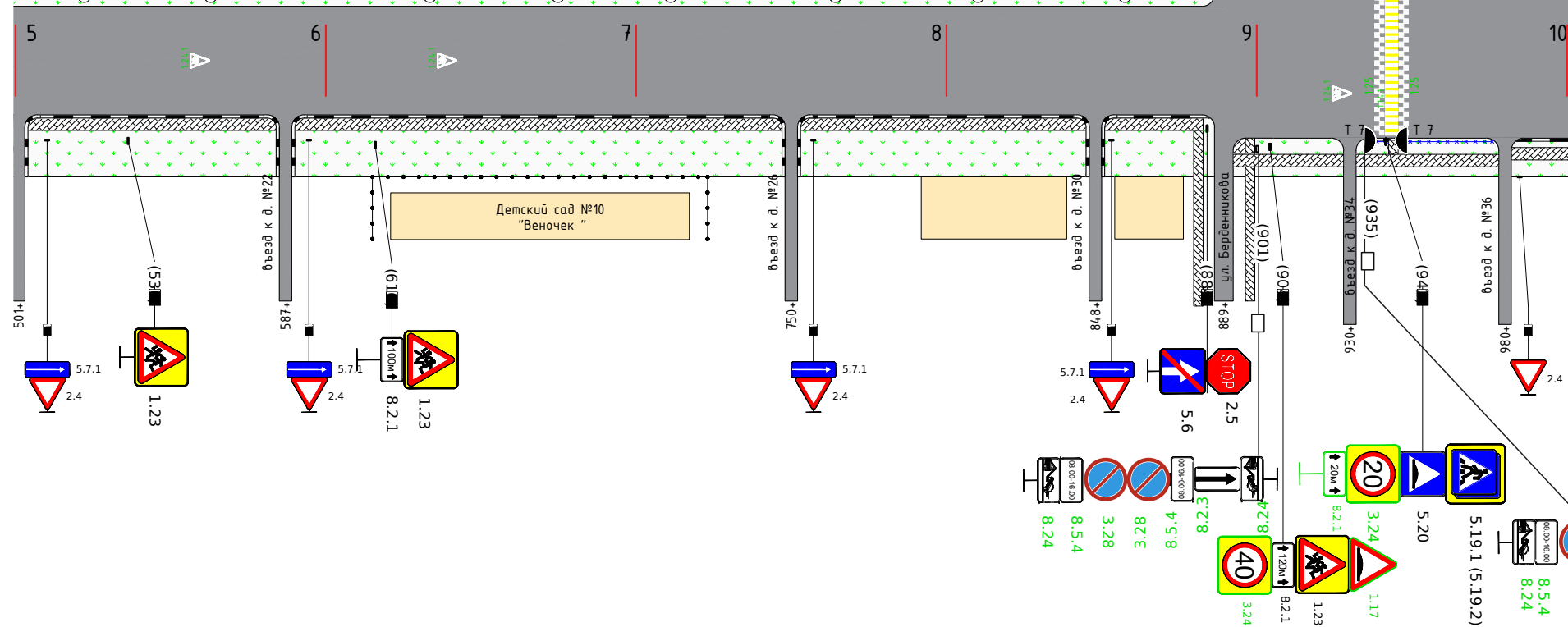
Дорожные ограждения и направляющие устройства	
Пешеходные дорожки (тротуары)	
Горизонтальная дорожная разметка слева	4-я от осевой
	3-я от осевой
	2-я от осевой
	1-я от осевой
Элементы дороги в плане	
Ширина проезжей части	



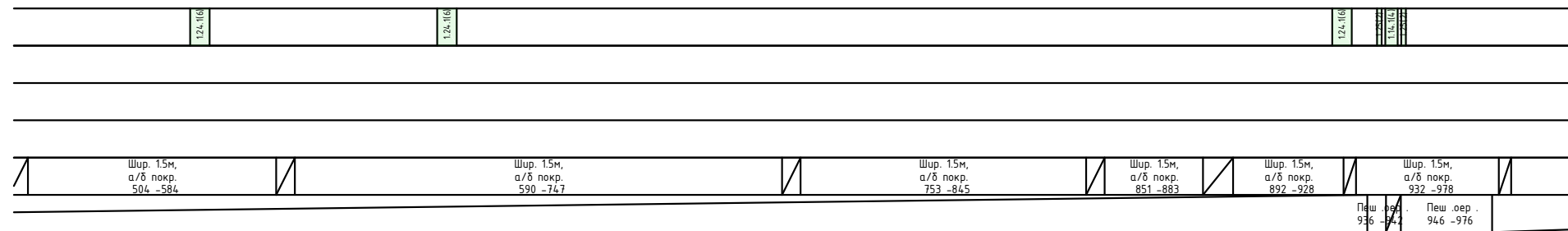
0 км +500 м



1 км +000 м



Горизонтальная дорожная разметка справа	Осевая линия
	2-я от осевой
	3-я от осевой
	4-я от осевой
Пешеходные дорожки (тротуары)	
Дорожные ограждения и направляющие устройства	

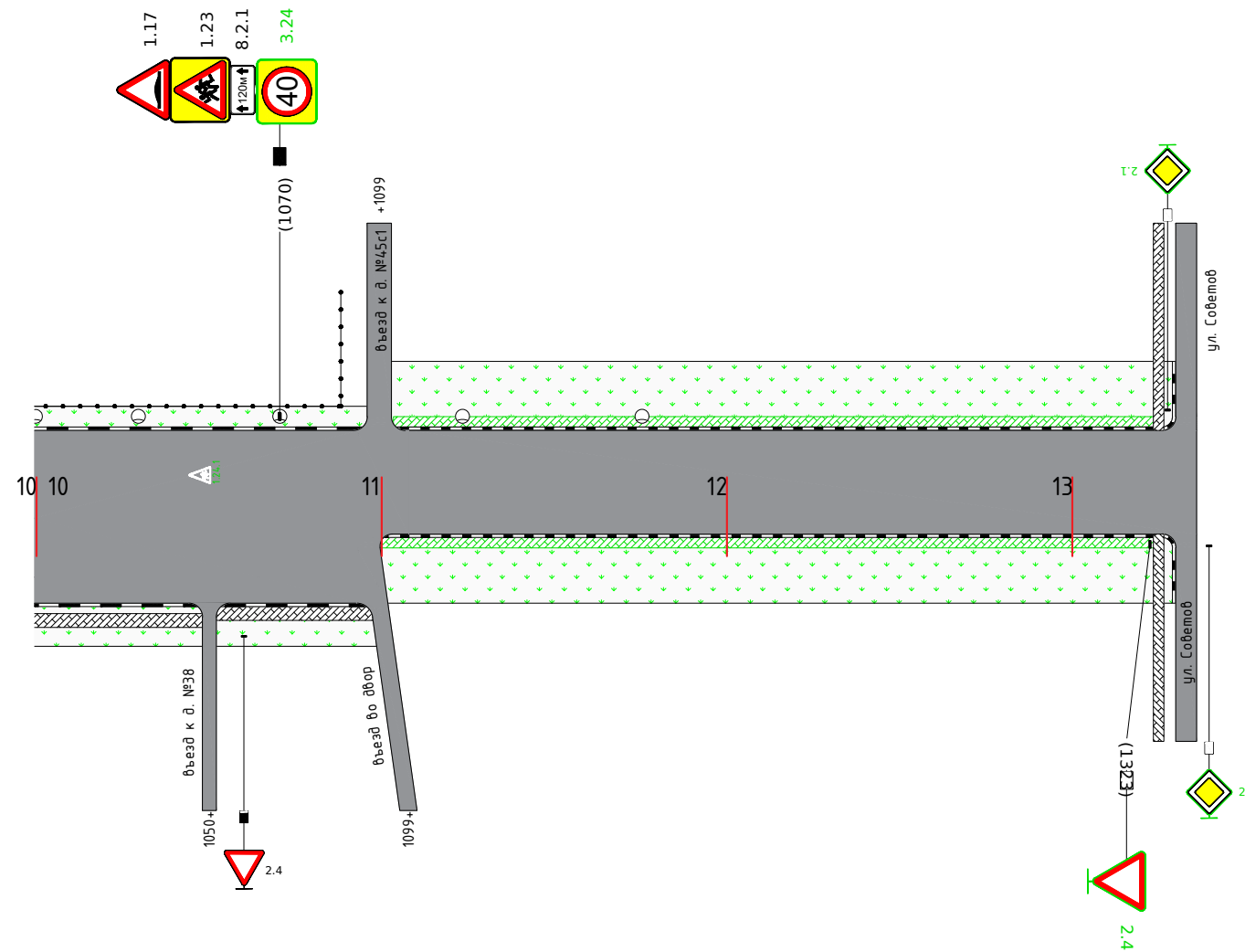


Линейный масштаб 1:200

ул. Уборевича (уч-к №1), 1км+330м

Дорожные ограждения и направляющие устройства		
Пешеходные дорожки (тротуары)		Шир. 1м, а/б покр. 1103-1324
Горизонтальная дорожная разметка слева	4-я от осевой	
	3-я от осевой	
	2-я от осевой	
	1-я от осевой	1.24-116
Элементы дороги в плане		R=19м 180-180 R=22м 1230-1240
Ширина проезжей части		а/б Шир. 3,0 м, а/б

1 км +000 м



1 км +330 м

Горизонтальная дорожная разметка справа	Осевая линия	
	2-я от осевой	
	3-я от осевой	
	4-я от осевой	
Пешеходные дорожки (тротуары)		Шир. 1,5м, а/б покр. 982-1048 Шир. 1,5м, а/б покр. 1052-1097 Шир. 1м, а/б покр. 1103-1324
Дорожные ограждения и направляющие устройства		

СВОДНЫЕ ВЕДОМОСТИ

Ведомость размещения дорожных знаков

№ п/п	Номер знака по ГОСТ	Наименование знака	Типо- размер знака	Площадь знака, м2	Адрес , км+м	Установлено/ Требуется	Кол- во	Место распо- ложения
1	2	3	4	5	6	7	8	9
1	1.23	Дети	2	-	0+267	Требуется	1	Слева
2	1.23	Дети	2	-	0+355	Установлен	1	Слева
3	1.23	Дети	2	-	0+904	Установлен	1	Справа
4	1.17	Искусственная неровность	2	-	1+070	Установлен	1	Слева
5	1.17	Искусственная неровность	2	-	0+904	Требуется	1	Справа
6	1.23	Дети	2	-	1+070	Установлен	1	Слева
7	1.23	Дети	2	-	0+615	Установлен	1	Справа
8	1.23	Дети	2	-	0+536	Установлен	1	Справа
		Установлено:					6	
		Требуется:					2	
		Демонтаж:					0	
		Всего:					9	
9	2.4	Уступите дорогу	2	-	1+322	Требуется	1	Справа
10	2.1	Главная дорога	2	-	0+43	Требуется	1	Слева
11	2.5	Движение без остановки запрещено	2	-	0+883	Установлен	1	Справа
12	2.4	Уступите дорогу	2	-	0+902	Установлен	1	Слева
13	2.1	Главная дорога	2	-	0+21	Требуется	1	Справа
		Установлено:					2	
		Требуется:					3	
		Демонтаж:					0	
		Всего:					6	
14	3.24	Ограничение максимальной скорости	2	-	0+355	Требуется	1	Слева
15	3.24	Ограничение максимальной скорости	2	-	1+070	Требуется	1	Слева
16	3.24	Ограничение максимальной скорости	2	-	0+904	Требуется	1	Справа
17	3.1	Въезд запрещен	2	-	0+880	Установлен	1	Слева
18	3.1	Въезд запрещен	2	-	0+39	Требуется	1	Справа
19	3.24	Ограничение максимальной скорости	2	-	0+400	Установлен	1	Справа
20	3.24	Ограничение максимальной скорости	2	-	0+946	Требуется	1	Слева

21	3.24	Ограничение максимальной скорости	2	-	0+941	Требуется	1	Справа
22	3.28	Стоянка запрещена	2	-	0+999	Требуется	2	Слева
23	3.28	Стоянка запрещена	2	-	0+901	Требуется	2	Справа
24	3.28	Стоянка запрещена	2	-	0+935	Требуется	2	Справа
		Установлено:					2	
		Требуется:					12	
		Демонтаж:					0	
		Всего:					11	
25	4.1.2	Движение направо	2	-	0+21	Требуется	1	Справа
		Установлено:					0	
		Требуется:					1	
		Демонтаж:					0	
		Всего:					1	
26	5.5	Дорога с односторонним движением	2	-	0+380	Установлен	1	Слева
27	5.6	Конец дороги с односторонним движением	2	-	0+43	Требуется	1	Слева
28	5.2	Искусственная неровность	2	-	0+941	Установлен	1	Справа
29	5.19.1 (5.19.2)	Пешеходный переход	2	-	0+946	Установлен	2	Слева
30	5.19.1 (5.19.2)	Пешеходный переход	2	-	0+941	Установлен	2	Справа
31	5.20	Искусственная неровность	2	-	0+946	Установлен	1	Слева
32	5.5	Дорога с односторонним движением	2	-	0+400	Установлен	1	Справа
33	5.6	Конец дороги с односторонним движением	2	-	0+883	Установлен	1	Справа
		Установлено:					9	
		Требуется:					1	
		Демонтаж:					0	
		Всего:					10	
34	8.24	Работает эвакуатор	2	-	0+999	Требуется	2	Слева
35	8.24	Работает эвакуатор	2	-	0+901	Требуется	2	Справа
36	8.24	Работает эвакуатор	2	-	0+935	Требуется	2	Справа
37	8.2.1	Зона действия	2	-	0+615	Установлен	1	Справа
38	8.2.1	Зона действия	2	-	0+904	Установлен	1	Справа
39	8.2.1	Зона действия	2	-	0+267	Требуется	1	Слева
40	8.2.1	Зона действия	2	-	1+070	Установлен	1	Слева
41	8.2.1	Зона действия	2	-	0+941	Требуется	1	Справа
42	8.2.1	Зона действия	2	-	0+946	Требуется	1	Слева
43	8.2.4	Зона действия	2	-	0+999	Требуется	1	Слева

44	8.2.3	Зона действия	2	-	0+901	Требуется	1	Справа
45	8.2.4	Зона действия	2	-	0+935	Требуется	1	Справа
46	8.5.4	Время действия	2	-	0+999	Требуется	2	Слева
47	8.5.4	Время действия	2	-	0+901	Требуется	2	Справа
48	8.5.4	Время действия	2	-	0+935	Требуется	2	Справа
		Установлено:					3	
		Требуется:					18	
		Демонтаж:					0	
		Всего:					8	
		Всего установлено:					22	
		Всего требуется:					37	
		Всего демонтаж:					0	
		Итого:					59	

Ведомость размещения дорожной разметки

Номер разметки по ГОСТу	Местоположение, км + м		Ширина, м	Протяженность (количество), м(шт.)	Козф. привед. к 1.1	Протяженность при-веденная, м	Площадь, м ²	Объем, дм ³	Расположение по ширине дороги	Материал изготов-ления	Наличие дорожной разметки
	Начало	Конец									
1	2	3	4	5	6	7	8	9	10	11	12
1.14.1(шт)	941	945	-	1	-	-	20,4	7,14	Справа	Краска	Требуется нанесение
1.24.1(шт)	329	335	-	1	-	-	1,6	0,56	Слева	Краска	Требуется нанесение
1.24.1(шт)	241	247	-	1	-	-	1,6	0,56	Слева	Краска	Требуется нанесение
1.24.1(шт)	556	563	-	1	-	-	1,6	0,56	Осевая	Краска	Требуется нанесение
1.24.1(шт)	636	642	-	1	-	-	1,6	0,56	Осевая	Краска	Требуется нанесение
1.24.1(шт)	924	931	-	1	-	-	1,6	0,56	Справа	Краска	Требуется нанесение
1.24.1(шт)	1044	1050	-	1	-	-	1,6	0,56	Слева	Краска	Требуется нанесение
1.25(шт)	947	948	-	1	-	-	15,3	5,36	Справа	Краска	Требуется нанесение
1.25(шт)	939	940	-	1	-	-	15,3	5,36	Справа	Краска	Требуется нанесение
							Итого:	60,6	21,22		

Ведомость размещения искусственного освещения

№ п/п	Место установки, м	Объект установки	Количество опор/светильников	Проектируемые в соответствии с нормативными документами	Фактически установленные, шт.	Расположение
1	2	3	4	5	6	7
1	19	насел. пункт	1/1	-	1	Слева
2	90	насел. пункт	1/1	-	1	Слева
3	132	насел. пункт	1/1	-	1	Слева
4	176	насел. пункт	1/1	-	1	Слева
5	232	насел. пункт	1/1	-	1	Слева
6	262	насел. пункт	1/1	-	1	Слева
7	325	насел. пункт	1/1	-	1	Слева
8	378	насел. пункт	1/1	-	1	Слева
9	418	насел. пункт	1/1	-	1	Слева
10	482	насел. пункт	1/1	-	1	Слева
11	522	насел. пункт	1/1	-	1	Слева
12	563	насел. пункт	1/1	-	1	Слева
13	633	насел. пункт	1/1	-	1	Слева
14	675	насел. пункт	1/1	-	1	Слева
15	711	насел. пункт	1/1	-	1	Слева
16	764	насел. пункт	1/1	-	1	Слева
17	810	насел. пункт	1/1	-	1	Слева
18	857	насел. пункт	1/1	-	1	Слева
19	925	насел. пункт	1/1	-	1	Слева
20	964	насел. пункт	1/1	-	1	Слева
21	1000	насел. пункт	1/1	-	1	Слева
22	1029	насел. пункт	1/1	-	1	Слева
23	1070	насел. пункт	1/1	-	1	Слева
24	1123	насел. пункт	1/1	-	1	Слева
25	1175	насел. пункт	1/1	-	1	Слева
			Итого:	0	23	

Ведомость пешеходных дорожек (тротуаров)

№ п/п	Начало участка, м	Конец участка, м	Расположение	Объект утановки	Протяженность, м	
					Проектируемые в соответствии с нормативными документами, м.	Фактически установленные, м.
1	2	3	4	5	6	7
1	35	86	Справа	населенный пункт	-	50,5
2	92	124	Справа	населенный пункт	-	32
3	130	203	Справа	населенный пункт	-	72,6
4	209	304	Справа	населенный пункт	-	94,6
5	312	345	Справа	населенный пункт	-	33
6	351	379	Справа	населенный пункт	-	28,4
7	391	455	Справа	населенный пункт	-	64,1
8	461	498	Справа	населенный пункт	-	37
9	504	584	Справа	населенный пункт	-	80,2
10	590	747	Справа	населенный пункт	-	157,2
11	753	845	Справа	населенный пункт	-	92,2
12	851	883	Справа	населенный пункт	-	31,7
13	892	928	Справа	населенный пункт	-	35,6
14	932	978	Справа	населенный пункт	-	46
15	982	1048	Справа	населенный пункт	-	66,2
16	1052	1097	Справа	населенный пункт	-	45,4
17	1103	1324	Слева	населенный пункт	220,1	-
18	1099	1324	Справа	населенный пункт	224,2	-
				Итого:	444,3	966,7

Ведомость размещения пешеходных ограждений

№ п/п	Начало участка, м	Конец участка, м	Протяженность, м		Дата установки	Расположение	Тип	Высота, м	Материал	Зона расположения
			Проектируемые, м	Фактически установленные, м						
1	2	3	4	5	6	7	8	9	10	11
1	935	942	-	7		Справа	перила	0,8	металл	-
2	946	976	-	30,4		Справа	перила	0,8	металл	-
		Итого:	0	37,4						

Ведомость наличия пешеходных переходов

№ п/п	Адрес, м	Вид перехода	Расположение перехода	Наличие пешеходных дорожек от места остановки общественного транспорта до пешеходных переходов
1	2	3	4	5
1	943	наземный нерегулируемый	В одном уровне	есть

Ведомость размещения искусственных неровностей

№ п/п	Адрес, м	Расчетная скорость, км/ч	Размеры (длина/ширина), м	Объект установки	Существует/ Требуется/ Демонтаж
1	2	3	4	5	6
1	940	20	5,1/0,5	проезжая часть	Существует
2	947	20	5,1/0,5	проезжая часть	Существует

Ведомость наличия светофорных объектов

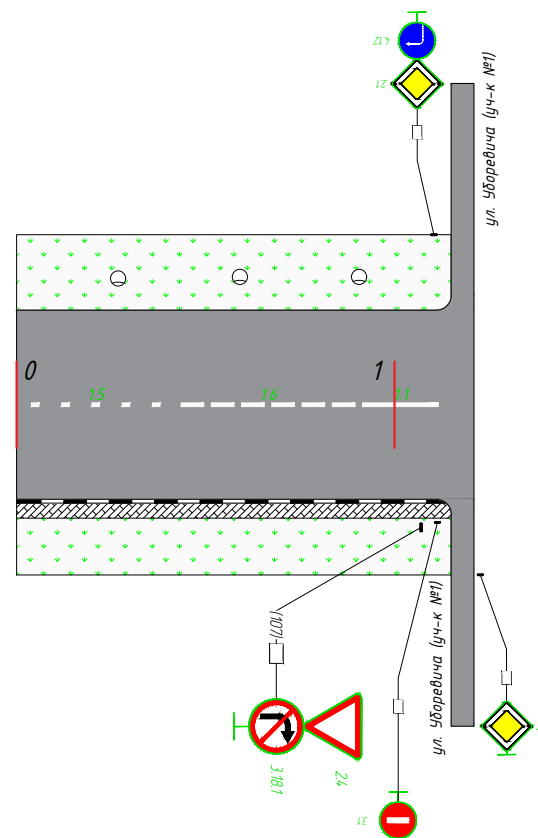
№ п/п	Адрес, м	Вид объекта регулирования	Количество светофоров на объекте		Дата установки	Расположение
			Транспортных	Пешеходных		
1	2	3	4	5	6	7
1	943	перезон	4	0		-

Линейный масштаб 1:200

ул. Уборевича (уч-к №2), 0 км +115 м

Дорожные ограждения и направляющие устройства		
Пешеходные дорожки (тротуары)		
Горизонтальная дорожная разметка слева	4-я от осевой	
	3-я от осевой	
	2-я от осевой	
	1-я от осевой	
Элементы дороги в плане		
Ширина проезжей части		Шир. 6,8 м, а/б

0 км +000 м



0 км +115 м

Горизонтальная дорожная разметка справа	Осевая линия	1.5(34) 4 - 38	1.6(48) 44 - 92	1.1(20) 92 - 112
	2-я от осевой			
	3-я от осевой			
	4-я от осевой			
Пешеходные дорожки (тротуары)		Шир. 1,5 м, а/б покр. 0 - 115		
Дорожные ограждения и направляющие устройства				

СВОДНЫЕ ВЕДОМОСТИ

Ведомость размещения дорожных знаков

№ п/п	Номер знака по ГОСТ	Наименование знака	Типо-размер знака	Площадь знака, м2	Адрес, км+м	Установлено/Требуется	Кол-во	Место расположения
1	2	З	4	5	6	7	8	9
1	2.4	Уступите дорогу	2	-	0+107	Требуется	1	Справа
		Установлено:					0	
		Требуется:					1	
		Демонтаж:					0	
		Всего:					1	
2	3.18.1	Поворот направо запрещен	2	-	0+107	Требуется	1	Справа
		Установлено:					0	
		Требуется:					1	
		Демонтаж:					0	
		Всего:					1	
		Всего установлено:					0	
		Всего требуется:					2	
		Всего демонтаж:					0	
		Итого:					2	

Ведомость размещения дорожной разметки

Номер разметки по ГОСТу	Местоположение, км + м		Ширина, м	Протяженность (количество), м(шт.)	Кэф. привед. к 1.1	Протяженность приведенная, м	Площадь, м²	Объем, дм³	Расположение по ширине дороги	Материал изготовления	Наличие дорожной разметки
	Начало	Конец									
1	2	3	4	5	6	7	8	9	10	11	12
1.1(м)	92	112	0,1	20	1	20	2	0,7	Осевая	Краска	Требуется нанесение
1.5(м)	4	38	0,1	34	0,25	8,5	0,85	0,3	Осевая	Краска	Требуется нанесение
1.6(м)	44	92	0,1	48	0,75	36	3,6	1,26	Осевая	Краска	Требуется нанесение
						Итого:	6,45	2,26			

Ведомость размещения искусственного освещения

№ п/п	Место установки, м	Объект установки	Количество опор/светильников	Проектируемые в соответствии с нормативными документами	Фактически установленные, шт.	Расположение
1	2	3	4	5	6	7
1	27	насел.пункт	1/1	-	1	Слева
2	59	насел.пункт	1/1	-	1	Слева
3	91	насел.пункт	1/1	-	1	Слева
			Итого:	0	1	

Ведомость пешеходных дорожек (тротуаров)

№ п/п	Начало участка, м	Конец участка, м	Расположение	Объект установки	Протяженность, м	
					Проектируемые в соответствии с нормативными документами, м.	Фактически установленные, м.
1	2	3	4	5	6	7
1	0	115	Справа	населенный пункт	-	115
				Итого:	0	115