

ул. 50-летия Октября
участок №1 - 0 км+455 м; участок №2 - 0 км+951 м



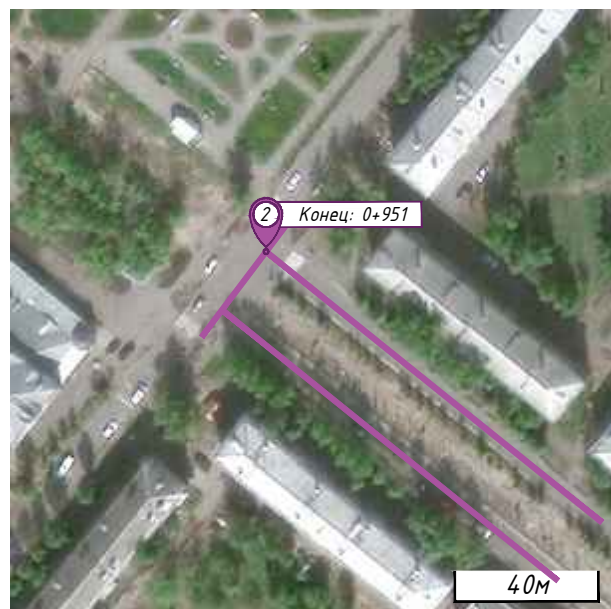
Начало а / д уч-к №1



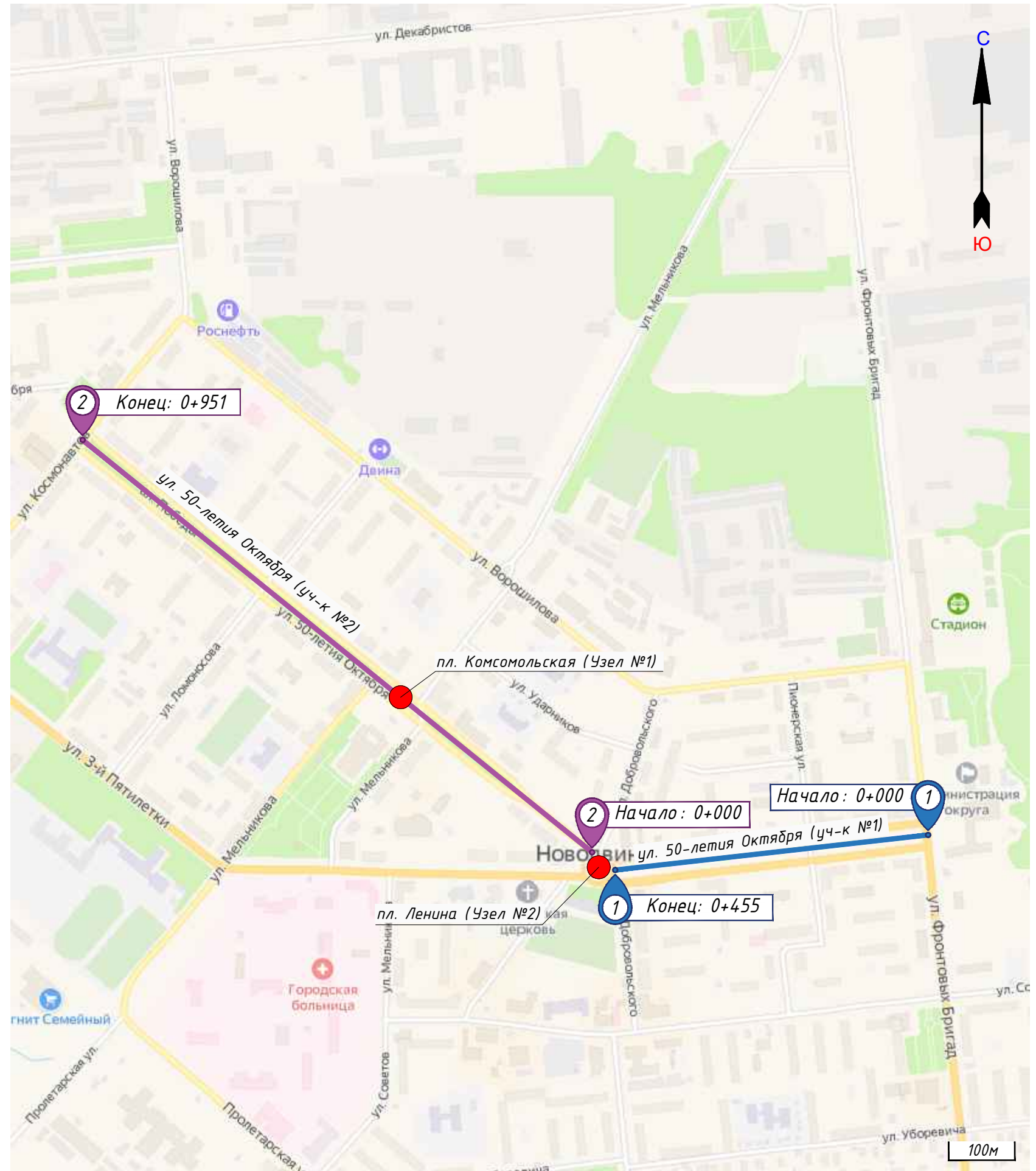
Конец а / д уч-к №1



Начало а / д уч-к №2



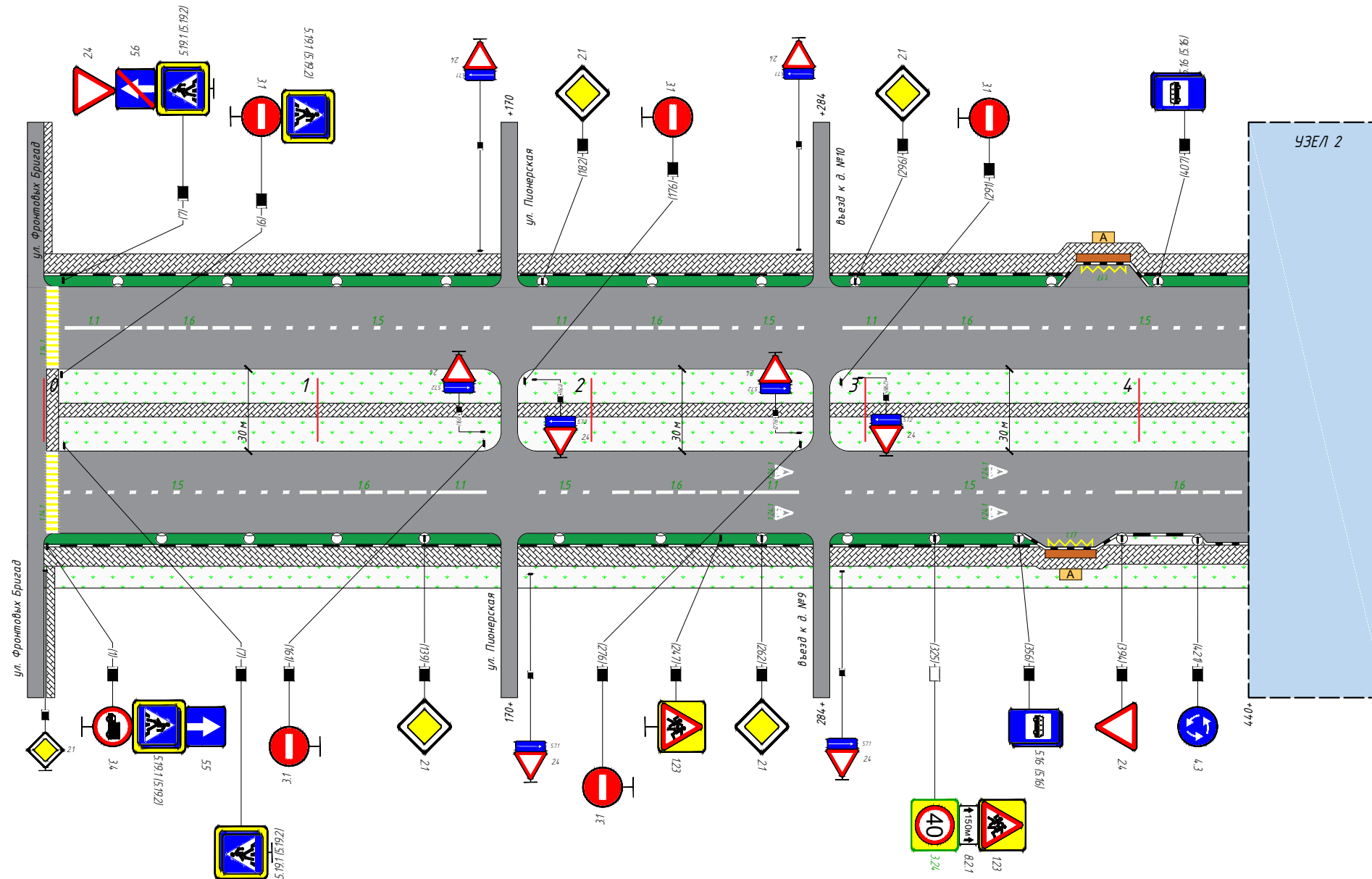
Конец а / д уч-к №2



Дорожные ограждения и направляющие устройства		Шир. 15 м, а/б покр. 0-167			Шир. 15 м, а/б покр. 173-281			Шир. 15 м, а/б покр. 287-440		
Пешеходные дорожки (тротуары)								1.17(16) 379 - 399		
Горизонтальная дорожная разметка слева	4-я от осевой							1.5(74) 365 - 439		
	3-я от осевой									
	2-я от осевой									
	1-я от осевой	1.1(20) 8 - 28	1.6(48) 30 - 78	1.5(82) 81 - 163	1.1(20) 178 - 198	1.6(48) 200 - 248	1.5(26) 251 - 277	1.1(20) 292 - 312	1.6(48) 314 - 362	
Элементы дороги в плане										
Ширина проезжей части		Шир. 42,0 м, а/б								

0 км+000 м

0 км+455 м



Горизонтальная дорожная разметка справа	Осевая линия	1.5(82) 8 - 90	1.5(18) 181 - 199			1.6(48) 391 - 439				
	2-я от осевой		1.6(48) 94 - 142	1.6(48) 208 - 256	1.5(90) 293 - 383					
	3-я от осевой		1.1(20) 142 - 162		1.1(20) 256 - 276	1.17(16) 367 - 383				
	4-я от осевой									
Пешеходные дорожки (тротуары)		Шир. 15 м, а/б покр. 0-167			Шир. 15 м, а/б покр. 173-281			Шир. 15 м, а/б покр. 287-440		
Дорожные ограждения и направляющие устройства										

СВОДНЫЕ ВЕДОМОСТИ

Ведомость размещения дорожных знаков

№ п/п	Номер знака по ГОСТ	Наименование знака	Типо-размер знака	Площадь знака, м2	Адрес, км+м	Установлено / Требуется	Кол-во	Место расположения
1	2	З	4	5	6	7	8	9
1	1.23	Дети	2	-	0+247	Установлен	1	Справа
2	1.23	Дети	2	-	0+325	Установлен	1	Справа
		Установлено:					2	
		Требуется:					0	
		Демонтаж:					0	
		Всего:					2	
3	2.4	Уступите дорогу	2	-	0+393	Установлен	1	Справа
4	2.4	Уступите дорогу	2	-	0+298	Установлен	1	Слева
5	2.4	Уступите дорогу	2	-	0+7	Установлен	1	Слева
6	2.4	Уступите дорогу	2	-	0+179	Установлен	1	Слева
7	2.4	Уступите дорогу	2	-	0+275	Установлен	1	Справа
8	2.1	Главная дорога	2	-	0+182	Установлен	1	Слева
9	2.1	Главная дорога	2	-	0+139	Установлен	1	Справа
10	2.1	Главная дорога	2	-	0+296	Установлен	1	Слева
11	2.4	Уступите дорогу	2	-	0+160	Установлен	1	Справа
12	2.1	Главная дорога	2	-	0+262	Установлен	1	Справа
		Установлено:					10	
		Требуется:					0	
		Демонтаж:					0	
		Всего:					10	
13	3.1	Въезд запрещен	2	-	0+160	Установлен	1	Справа
14	3.1	Въезд запрещен	2	-	0+276	Установлен	1	Справа
15	3.1	Въезд запрещен	2	-	0+291	Установлен	1	Слева
16	3.1	Въезд запрещен	2	-	0+175	Установлен	1	Слева
17	3.4	Движение грузовых автомобилей запрещено	2	-	0+1	Установлен	1	Справа
18	3.1	Въезд запрещен	2	-	0+6	Установлен	1	Слева
19	3.24	Ограничение максимальной скорости	2	-	0+325	Требуется	1	Справа
		Установлено:					6	
		Требуется:					1	
		Демонтаж:					0	
		Всего:					7	
20	4.3	Круговое движение	2	-	0+421	Установлен	1	Справа
		Установлено:					1	
		Требуется:					0	
		Демонтаж:					0	
		Всего:					1	
21	5.19.1 (5.19.2)	Пешеходный переход	2	-	0+6	Установлен	2	Слева
22	5.19.1 (5.19.2)	Пешеходный переход	2	-	0+1	Установлен	2	Справа
23	5.7.2	Выезд на дорогу с односторонним движением	2	-	0+179	Установлен	1	Слева
24	5.7.2	Выезд на дорогу с односторонним движением	2	-	0+160	Установлен	1	Справа
25	5.19.1 (5.19.2)	Пешеходный переход	2	-	0+7	Установлен	2	Справа
26	5.16 (5.16)	Место остановки автобуса и (или) троллейбуса	2	-	0+406	Установлен	2	Слева
27	5.16 (5.16)	Место остановки автобуса и (или) троллейбуса	2	-	0+356	Установлен	2	Справа
28	5.5	Дорога с односторонним движением	2	-	0+1	Установлен	1	Справа
29	5.6	Конец дороги с односторонним движением	2	-	0+7	Установлен	1	Слева
30	5.7.2	Выезд на дорогу с односторонним движением	2	-	0+298	Установлен	1	Слева
31	5.7.2	Выезд на дорогу с односторонним движением	2	-	0+275	Установлен	1	Справа
32	5.19.1 (5.19.2)	Пешеходный переход	2	-	0+7	Установлен	2	Слева
		Установлено:					18	
		Требуется:					0	
		Демонтаж:					0	
		Всего:					18	
33	8.2.1	Зона действия	2	-	0+325	Установлен	1	Справа
		Установлено:					1	
		Требуется:					0	
		Демонтаж:					0	
		Всего:					1	
		Всего установлено:					38	

№ п/п	Номер знака по ГОСТ	Наименование знака	Типо-размер знака	Площадь знака, м2	Адрес, км+м	Установлено / Требуется	Кол-во	Место расположения
1	2	З	4	5	6	7	8	9
		Всего требуется:					1	
		Всего демонтаж:					0	
		Итого:					39	

Ведомость размещения дорожной разметки

Номер разметки по ГОСТу	Местоположение, км + м		Ширина, м	Протяженность (количество), м(шт.)	Козф. привед. к 1.1	Протяженность приведенная, м	Площадь, м ²	Объем, дм ³	Расположение по ширине дороги	Материал изготовления	Наличие дорожной разметки
	Начало	Конец									
1	2	3	4	5	6	7	8	9	10	11	12
1.1(м)	8	28	0,1	20	1	20	2	0,7	Слева	Краска	Требуется нанесение
1.1(м)	178	198	0,1	20	1	20	2	0,7	Слева	Краска	Требуется нанесение
1.1(м)	292	312	0,1	20	1	20	2	0,7	Слева	Краска	Требуется нанесение
1.1(м)	142	162	0,1	20	1	20	2	0,7	Справа	Краска	Требуется нанесение
1.1(м)	256	276	0,1	20	1	20	2	0,7	Справа	Краска	Требуется нанесение
1.14.1(шт)	1	5	-	1	-	-	24	8,4	Слева	Краска	Требуется нанесение
1.14.1(шт)	1	5	-	1	-	-	24	8,4	Справа	Краска	Требуется нанесение
1.17(м)	395	379	0,1	16,2	1,5	24,3	2,43	0,85	Слева	Краска	Требуется нанесение
1.17(м)	367	383	0,1	16,2	1,5	24,3	2,43	0,85	Справа	Краска	Требуется нанесение
1.24.1(шт)	345	352	-	1	-	-	1,6	0,56	Справа	Краска	Требуется нанесение
1.24.1(шт)	267	273	-	1	-	-	1,6	0,56	Справа	Краска	Требуется нанесение
1.24.1(шт)	345	352	-	1	-	-	1,6	0,56	Справа	Краска	Требуется нанесение
1.24.1(шт)	267	273	-	1	-	-	1,6	0,56	Справа	Краска	Требуется нанесение
1.5(м)	293	383	0,1	90	0,25	22,5	2,25	0,79	Справа	Краска	Требуется нанесение
1.5(м)	181	199	0,1	18	0,25	4,5	0,45	0,16	Справа	Краска	Требуется нанесение
1.5(м)	365	439	0,1	74	0,25	18,5	1,85	0,65	Слева	Краска	Требуется нанесение
1.5(м)	251	277	0,1	26	0,25	6,5	0,65	0,23	Слева	Краска	Требуется нанесение
1.5(м)	8	90	0,1	82	0,25	20,5	2,05	0,72	Справа	Краска	Требуется нанесение
1.5(м)	81	163	0,1	82	0,25	20,5	2,05	0,72	Слева	Краска	Требуется нанесение
1.6(м)	391	439	0,1	48	0,75	36	3,6	1,26	Справа	Краска	Требуется нанесение
1.6(м)	94	142	0,1	48	0,75	36	3,6	1,26	Справа	Краска	Требуется нанесение
1.6(м)	200	248	0,1	48	0,75	36	3,6	1,26	Слева	Краска	Требуется нанесение
1.6(м)	30	78	0,1	48	0,75	36	3,6	1,26	Слева	Краска	Требуется нанесение
1.6(м)	208	256	0,1	48	0,75	36	3,6	1,26	Справа	Краска	Требуется нанесение
1.6(м)	314	362	0,1	48	0,75	36	3,6	1,26	Слева	Краска	Требуется нанесение
						Итого:	100,16	35,07			

Ведомость размещения искусственного освещения

№ п/п	Место установки, м	Объект установки	Количество опор/светильников	Проектируемые в соответствии с нормативными документами	Фактически установленные, шт.	Расположение
1	2	3	4	5	6	7
1	43	насел. пункт	1/1	-	1	Справа
2	75	насел. пункт	1/1	-	1	Справа
3	107	насел. пункт	1/1	-	1	Справа
4	139	насел. пункт	1/1	-	1	Справа
5	188	насел. пункт	1/1	-	1	Справа
6	225	насел. пункт	1/1	-	1	Справа
7	262	насел. пункт	1/1	-	1	Справа
8	356	насел. пункт	1/1	-	1	Справа
9	394	насел. пункт	1/1	-	1	Справа
10	294	насел. пункт	1/1	-	1	Справа
11	325	насел. пункт	1/1	-	1	Справа
12	27	насел. пункт	1/1	-	1	Слева
13	67	насел. пункт	1/1	-	1	Слева
14	107	насел. пункт	1/1	-	1	Слева
15	147	насел. пункт	1/1	-	1	Слева
16	182	насел. пункт	1/1	-	1	Слева
17	222	насел. пункт	1/1	-	1	Слева
18	262	насел. пункт	1/1	-	1	Слева
19	296	насел. пункт	1/1	-	1	Слева
20	368	насел. пункт	1/1	-	1	Слева
21	407	насел. пункт	1/1	-	1	Слева
22	332	насел. пункт	1/1	-	1	Слева
23	421	насел. пункт	1/1	-	1	Справа
			Итого:	0	21	

Ведомость пешеходных дорожек (тротуаров)

№ п/п	Начало участка, м	Конец участка, м	Расположение	Объект утановки	Протяженность, м	
					Проектируемые в соответствии с нормативными документами, м.	Фактически установленные, м.
1	2	3	4	5	6	7
1	0	167	Слева	населенный пункт	-	167
2	173	281	Слева	населенный пункт	-	108
3	5	167	Справа	населенный пункт	-	161,7
4	173	281	Справа	населенный пункт	-	108
5	287	440	Справа	населенный пункт	-	153
6	287	440	Слева	населенный пункт	-	153
7	167	0	Справа	населенный пункт	-	167
8	281	173	Справа	населенный пункт	-	108
9	287	440	Справа	населенный пункт	-	153
				Итого:	0	1278,7

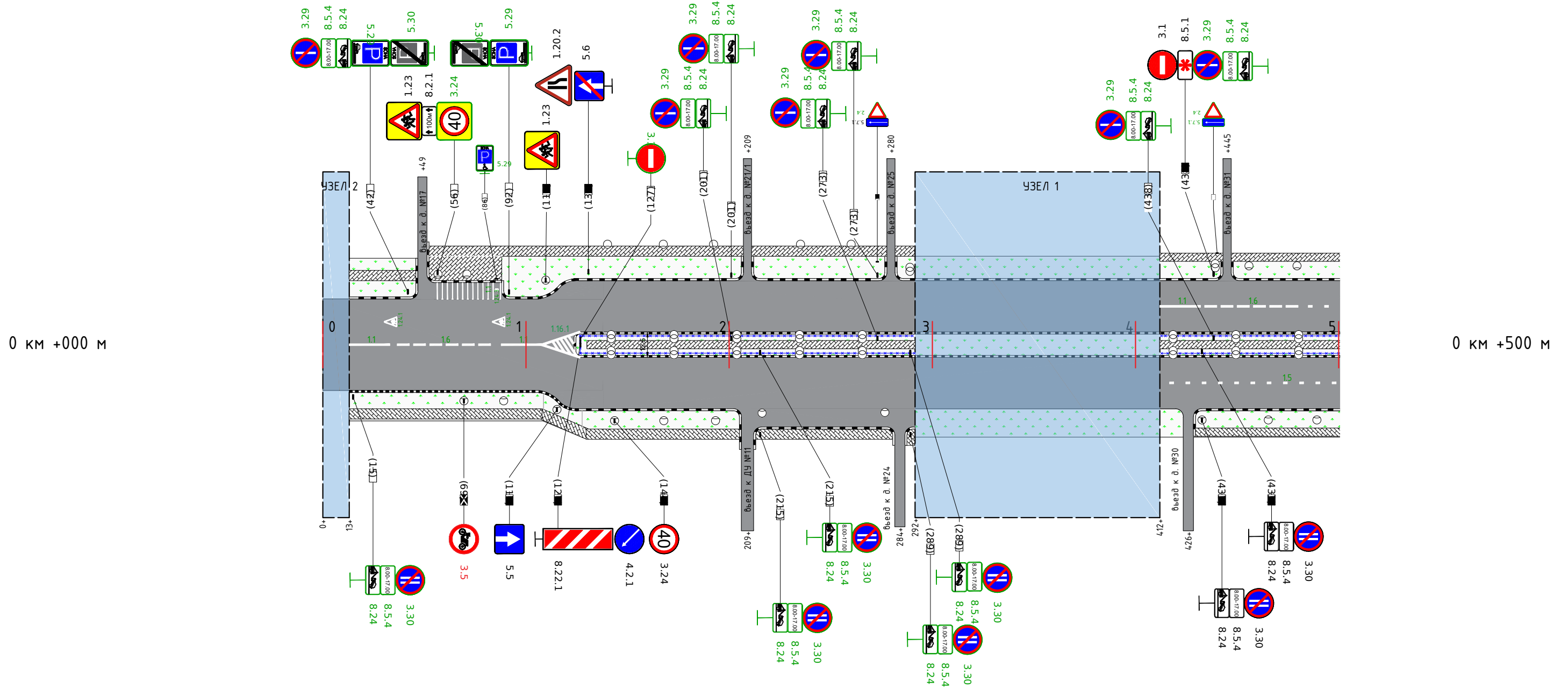
Ведомость наличия остановок общественного транспорта

№ п/п	Адрес, м	Расположение	Наличие посадочных площадок, заездных карманов, павильонов		Наличие переходно-скоростных полос	Длина по нормативу, м		Фактическая длина, м	
			Обустроено	Отсутствует		Разгон	Торможение	Разгон	Торможение
1	2	3	4	5	6	7	8	9	10
1	375	Справа	посадочная площадка, павильон	заездной карман	нет	120	80	-	-
2	387	Слева	посадочная площадка, павильон	заездной карман	нет	120	80	-	-

Ведомость наличия пешеходных переходов

№ п/п	Адрес, м	Вид перехода	Расположение перехода	Наличие пешеходных дорожек от места остановки общественного транспорта до пешеходных переходов
1	2	3	4	5
1	3	наземный нерегулируемый	В одном уровне	есть
2	3	наземный нерегулируемый	В одном уровне	есть

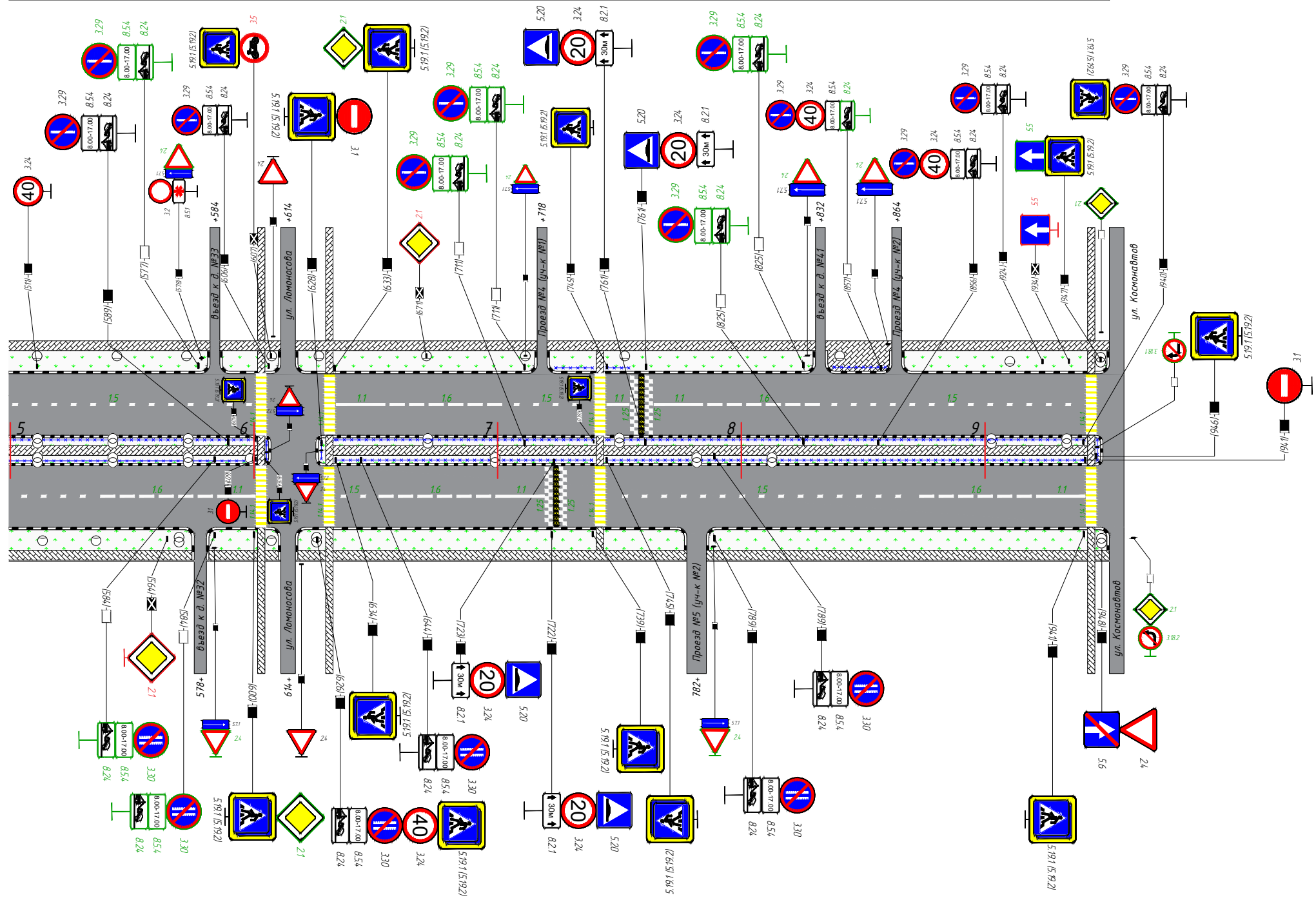
Дорожные ограждения и направляющие устройства		Пеш.пер. 127 - 290				Пеш 413
Пешеходные дорожки (тротуары)		Шир. 1,5м, а/б сокр. 13 - 46	Шир. 1,5м, а/б сокр. 52 - 207	Шир. 1,5м, а/б сокр. 211 - 278	Шир. 1,5м, а/б сокр. 182 - 262	Шир. 1,5м, а/б сокр. 412 - 443
Горизонтальная дорожная разметка слева	4-я от осевой	1.1(31) 56 - 88				
	3-я от осевой	1.2(16)				
	2-я от осевой					
	1-я от осевой					
Элементы дороги в плане						
Ширина проезжей части		Шир. 6,7 м, а/б				Шир. 25,9 м, а/б



Горизонтальная дорожная разметка справа	Осевая линия	1.1(20) 13 - 33	1.6(48) 37 - 85	1.1(20) 88 - 108	1.16.1(19) 108 - 127	1.5(114) 417 - 531
	2-я от осевой					
	3-я от осевой					
	4-я от осевой					
Пешеходные дорожки (тротуары)		Шир. 1,5м, а/б сокр. 13 - 205				Шир. 1,5 м, а/б сокр. 213 - 280
Дорожные ограждения и направляющие устройства		Пеш.пер. 127 - 291				Пеш 413

Дорожные ограждения и направляющие устройства		Пеш. огр. 413-601		Пеш. огр. 633-739		Пеш. огр. 744-941	
Пешеходные дорожки (тротуары)		Шир. 1,5 м, а/б покр. 447-582		Шир. 1,5 м, а/б покр. 586-611		Шир. 1,5 м, а/б покр. 617-716	
Горизонтальная дорожная разметка слева	4-я от осевой						
	3-я от осевой						
	2-я от осевой						
	1-я от осевой						
Элементы дороги в плане		15(114) 485 - 599		1,1(20) 634 - 654		1,6(48) 656 - 704	
Ширина проезжей части		25,9 м, а/б				15(98) 837 - 935	

0 км+500 м



0 км+951 м

Горизонтальная дорожная разметка справа	Осевая линия			15(114) 751 - 865			
	2-я от осевой	1,6(48) 537 - 585		1,1(20) 699 - 719		1,1(20) 921 - 941	
	3-я от осевой	1,1(16) 585 - 601		1,6(48) 651 - 699		1,6(48) 873 - 921	
	4-я от осевой						
Пешеходные дорожки (тротуары)		Шир. 1,5 м, а/б покр. 9-574		Шир. 1,5 м, а/б покр. 581-610		Шир. 1,5 м, а/б покр. 618-778	
Дорожные ограждения и направляющие устройства		Пеш. огр. 413-601		Пеш. огр. 634-739		Пеш. огр. 745-940	

СВОДНЫЕ ВЕДОМОСТИ

Ведомость размещения дорожных знаков

№ п/п	Номер знака со ГОСТ	Наименование знака	Типо- размер знака	Площадь знака, м2	Адрес , км+м	Установлено / Требуется	Кол- во	Место распо- ложения
1	2	3	4	5	6	7	8	9
1	1.23	Дети	2	-	0+109	Установлен	1	Слева
2	1.23	Дети	2	-	0+56	Установлен	1	Слева
3	1.20.2	Сужение дороги	2		0+130	Требуется	1	Слева
		Установлено:					2	
		Требуется:					1	
		Демонтаж:					0	
		Всего:					2	
4	2.1	Главная дорога	2	-	0+633	Требуется	1	Слева
5	2.1	Главная дорога	2	-	0+564	Демонтаж	1	Справа
6	2.4	Уступите дорогу	2	-	0+621	Установлен	1	Справа
7	2.1	Главная дорога	2	-	0+670	Демонтаж	1	Слева
8	2.4	Уступите дорогу	2	-	0+614	Установлен	1	Слева
9	2.1	Главная дорога	2	-	0+600	Требуется	1	Справа
10	2.4	Уступите дорогу	2	-	0+947	Установлен	1	Справа
		Установлено:					3	
		Требуется:					2	
		Демонтаж:					2	
		Всего:					7	
11	3.24	Ограничение максимальной скорости	2	-	0+760	Установлен	1	Слева
12	3.1	Въезд запрещен	2	-	0+941	Установлен	1	Справа
13	3.29	Стоянка запрещена по нечетным	2	-	0+825	Требуется	1	Слева
14	3.29	Стоянка запрещена по нечетным	2	-	0+201	Требуется	1	Слева
15	3.29	Стоянка запрещена по нечетным	2	-	0+606	Установлен	1	Слева
16	3.1	Въезд запрещен	2	-	0+627	Установлен	1	Слева
17	3.24	Ограничение максимальной скорости	2	-	0+760	Установлен	1	Слева
18	3.29	Стоянка запрещена по нечетным	2	-	0+41	Требуется	1	Слева
19	3.29	Стоянка запрещена по нечетным	2	-	0+857	Установлен	1	Слева

20	3.24	Ограничение максимальной скорости	2	-	0+857	Установлен	1	Слева
21	3.29	Стоянка запрещена по нечетным	2	-	0+856	Установлен	1	Слева
22	3.29	Стоянка запрещена по нечетным	2	-	0+923	Установлен	1	Слева
23	3.29	Стоянка запрещена по нечетным	2	-	0+940	Установлен	1	Слева
24	3.30	Стоянка запрещена по четным	2	-	0+289	Требуется	1	Справа
25	3.24	Ограничение максимальной скорости	2	-	0+856	Установлен	1	Слева
26	3.29	Стоянка запрещена по нечетным	2	-	0+201	Требуется	1	Слева
27	3.29	Стоянка запрещена по нечетным	2	-	0+711	Требуется	1	Слева
28	3.30	Стоянка запрещена по четным	2	-	0+215	Требуется	1	Справа
29	3.29	Стоянка запрещена по нечетным	2	-	0+272	Требуется	1	Слева
30	3.30	Стоянка запрещена по четным	2	-	0+215	Требуется	1	Справа
31	3.30	Стоянка запрещена по четным	2	-	0+583	Требуется	1	Справа
32	3.29	Стоянка запрещена по нечетным	2	-	0+825	Требуется	1	Слева
33	3.30	Стоянка запрещена по четным	2	-	0+583	Требуется	1	Справа
34	3.29	Стоянка запрещена по нечетным	2	-	0+711	Требуется	1	Слева
35	3.30	Стоянка запрещена по четным	2	-	0+14	Требуется	1	Справа
36	3.2	Движение запрещено	2	-	0+578	Установлен	1	Слева
37	3.29	Стоянка запрещена по нечетным	2	-	0+272	Требуется	1	Слева
38	3.5	Движение мотоциклов запрещено	2	-	0+607	Демонтаж	1	Слева
39	3.29	Стоянка запрещена по нечетным	2	-	0+589	Установлен	1	Слева
40	3.1	Въезд запрещен	2	-	0+126	Требуется	1	Слева
41	3.24	Ограничение максимальной скорости	2	-	0+56	Требуется	1	Слева
42	3.24	Ограничение максимальной скорости	2	-	0+510	Установлен	1	Слева
43	3.1	Въезд запрещен	2	-	0+438	Установлен	1	Слева
44	3.30	Стоянка запрещена по четным	2	-	0+788	Установлен	1	Справа
45	3.30	Стоянка запрещена по четным	2	-	0+788	Установлен	1	Справа
46	3.29	Стоянка запрещена по нечетным	2	-	0+577	Требуется	1	Слева
47	3.1	Въезд запрещен	2	-	0+600	Установлен	1	Справа
48	3.29	Стоянка запрещена по нечетным	2	-	0+438	Требуется	1	Слева
49	3.30	Стоянка запрещена по четным	2	-	0+625	Установлен	1	Справа
50	3.24	Ограничение максимальной скорости	2	-	0+625	Установлен	1	Справа
51	3.24	Ограничение максимальной скорости	2	-	0+722	Установлен	1	Справа
52	3.24	Ограничение максимальной скорости	2	-	0+723	Установлен	1	Справа
53	3.30	Стоянка запрещена по четным	2	-	0+432	Установлен	1	Справа
54	3.30	Стоянка запрещена по четным	2	-	0+643	Установлен	1	Справа

55	3.5	<i>Движение мотоциклов запрещено</i>	2	-	0+69	<i>Демонтаж</i>	1	<i>Справа</i>
56	3.24	<i>Ограничение максимальной скорости</i>	2	-	0+143	<i>Установлен</i>	1	<i>Справа</i>
57	3.29	<i>Стоянка запрещена по нечетным</i>	2	-	0+438	<i>Требуется</i>	1	<i>Слева</i>
58	3.30	<i>Стоянка запрещена по четным</i>	2	-	0+432	<i>Установлен</i>	1	<i>Справа</i>
59	3.30	<i>Стоянка запрещена по четным</i>	2	-	0+289	<i>Требуется</i>	1	<i>Справа</i>
		<i>Установлено:</i>					26	
		<i>Требуется:</i>					21	
		<i>Демонтаж:</i>					2	
		<i>Всего:</i>					49	
60	4.2.1	<i>Объезд препятствия справа</i>	2	-	0+126	<i>Установлен</i>	1	<i>Слева</i>
		<i>Установлено:</i>					1	
		<i>Требуется:</i>					0	
		<i>Демонтаж:</i>					0	
		<i>Всего:</i>					1	
61	5.19.1 (5.19.2)	<i>Пешеходный переход</i>	2	-	0+600	<i>Установлен</i>	2	<i>Слева</i>
62	5.19.1 (5.19.2)	<i>Пешеходный переход</i>	2	-	0+739	<i>Установлен</i>	2	<i>Справа</i>
63	5.19.1 (5.19.2)	<i>Пешеходный переход</i>	2	-	0+633	<i>Установлен</i>	2	<i>Справа</i>
64	5.19.1 (5.19.2)	<i>Пешеходный переход</i>	2	-	0+607	<i>Установлен</i>	2	<i>Слева</i>
65	5.19.1 (5.19.2)	<i>Пешеходный переход</i>	2	-	0+945	<i>Установлен</i>	2	<i>Справа</i>
66	5.6	<i>Конец дороги с односторонним движением</i>	2	-	0+130	<i>Установлен</i>	1	<i>Слева</i>
67	5.7.2	<i>Выезд на дорогу с односторонним движением</i>	2	-	0+605	<i>Установлен</i>	1	<i>Справа</i>
68	5.29	<i>Зона регулируемой стоянки</i>	2	-	0+85	<i>Требуется</i>	1	<i>Слева</i>
69	5.5	<i>Дорога с односторонним движением</i>	2	-	0+115	<i>Установлен</i>	1	<i>Справа</i>
70	5.19.1 (5.19.2)	<i>Пешеходный переход</i>	2	-	0+600	<i>Установлен</i>	2	<i>Справа</i>
71	5.3	<i>Конец зоны регулируемой стоянки</i>	2	-	0+41	<i>Требуется</i>	1	<i>Слева</i>
72	5.29	<i>Зона регулируемой стоянки</i>	2	-	0+91	<i>Требуется</i>	1	<i>Слева</i>
73	5.19.1 (5.19.2)	<i>Пешеходный переход</i>	2	-	0+625	<i>Установлен</i>	2	<i>Справа</i>
74	5.29	<i>Зона регулируемой стоянки</i>	2	-	0+41	<i>Требуется</i>	1	<i>Слева</i>
75	5.30	<i>Конец зоны регулируемой стоянки</i>	2	-	0+91	<i>Требуется</i>	1	<i>Слева</i>
76	5.19.1 (5.19.2)	<i>Пешеходный переход</i>	2	-	0+604	<i>Установлен</i>	2	<i>Справа</i>
77	5.20	<i>Искусственная неровность</i>	2	-	0+723	<i>Установлен</i>	1	<i>Справа</i>
78	5.19.1 (5.19.2)	<i>Пешеходный переход</i>	2	-	0+940	<i>Установлен</i>	2	<i>Слева</i>
79	5.20	<i>Искусственная неровность</i>	2	-	0+760	<i>Установлен</i>	1	<i>Слева</i>
80	5.20	<i>Искусственная неровность</i>	2	-	0+760	<i>Установлен</i>	1	<i>Слева</i>
81	5.5	<i>Дорога с односторонним движением</i>	2	-	0+947	<i>Требуется</i>	1	<i>Слева</i>

82	5.5	Дорога с односторонним движением	2	-	0+934	Демонтаж	1	Слева
83	5.19.1 (5.19.2)	Пешеходный переход	2	-	0+940	Установлен	2	Справа
84	5.7.2	Выезд на дорогу с односторонним движением	2	-	0+627	Установлен	1	Слева
85	5.19.1 (5.19.2)	Пешеходный переход	2	-	0+744	Установлен	2	Слева
86	5.19.1 (5.19.2)	Пешеходный переход	2	-	0+633	Установлен	2	Слева
87	5.20	Искусственная неровность	2	-	0+722	Установлен	1	Справа
88	5.6	Конец дороги с односторонним движением	2	-	0+947	Установлен	1	Справа
89	5.19.1 (5.19.2)	Пешеходный переход	2	-	0+627	Установлен	2	Слева
90	5.19.1 (5.19.2)	Пешеходный переход	2	-	0+744	Установлен	2	Справа
91	5.19.1 (5.19.2)	Пешеходный переход	2	-	0+739	Установлен	2	Слева
92	5.19.1 (5.19.2)	Пешеходный переход	2	-	0+947	Установлен	2	Слева
		Установлено:					41	
		Требуется:					6	
		Демонтаж:					1	
		Всего:					48	
93	8.24	Работает эвакуатор	2	-	0+825	Требуется	1	Слева
94	8.5.4	Время действия	2	-	0+438	Требуется	1	Слева
95	8.5.4	Время действия	2	-	0+711	Требуется	1	Слева
96	8.5.4	Время действия	2	-	0+289	Требуется	1	Справа
97	8.24	Работает эвакуатор	2	-	0+711	Требуется	1	Слева
98	8.5.4	Время действия	2	-	0+825	Требуется	1	Слева
99	8.24	Работает эвакуатор	2	-	0+438	Требуется	1	Слева
100	8.24	Работает эвакуатор	2	-	0+825	Требуется	1	Слева
101	8.24	Работает эвакуатор	2	-	0+289	Требуется	1	Справа
102	8.24	Работает эвакуатор	2	-	0+711	Требуется	1	Слева
103	8.5.4	Время действия	2	-	0+711	Требуется	1	Слева
104	8.5.4	Время действия	2	-	0+289	Требуется	1	Справа
105	8.24	Работает эвакуатор	2	-	0+577	Требуется	1	Слева
106	8.24	Работает эвакуатор	2	-	0+201	Требуется	1	Слева
107	8.24	Работает эвакуатор	2	-	0+272	Требуется	1	Слева
108	8.5.4	Время действия	2	-	0+272	Требуется	1	Слева
109	8.5.4	Время действия	2	-	0+201	Требуется	1	Слева
110	8.5.4	Время действия	2	-	0+577	Требуется	1	Слева
111	8.24	Работает эвакуатор	2	-	0+272	Требуется	1	Слева
112	8.5.4	Время действия	2	-	0+272	Требуется	1	Слева

113	8.24	Работает эвакуатор	2	-	0+41	Требуется	1	Слева
114	8.5.4	Время действия	2	-	0+438	Требуется	1	Слева
115	8.24	Работает эвакуатор	2	-	0+438	Требуется	1	Слева
116	8.5.4	Время действия	2	-	0+41	Требуется	1	Слева
117	8.5.4	Время действия	2	-	0+201	Требуется	1	Слева
118	8.24	Работает эвакуатор	2	-	0+201	Требуется	1	Слева
119	8.24	Работает эвакуатор	2	-	0+289	Требуется	1	Справа
120	8.24	Работает эвакуатор	2	-	0+788	Установлен	1	Справа
121	8.5.4	Время действия	2	-	0+940	Установлен	1	Слева
122	8.5.4	Время действия	2	-	0+788	Установлен	1	Справа
123	8.5.4	Время действия	2	-	0+788	Установлен	1	Справа
124	8.24	Работает эвакуатор	2	-	0+788	Установлен	1	Справа
125	8.5.4	Время действия	2	-	0+857	Установлен	1	Слева
126	8.24	Работает эвакуатор	2	-	0+857	Требуется	1	Слева
127	8.24	Работает эвакуатор	2	-	0+923	Установлен	1	Слева
128	8.24	Работает эвакуатор	2	-	0+940	Установлен	1	Слева
129	8.5.4	Время действия	2	-	0+923	Установлен	1	Слева
130	8.2.1	Зона действия	2	-	0+723	Установлен	1	Справа
131	8.5.4	Время действия	2	-	0+432	Установлен	1	Справа
132	8.24	Работает эвакуатор	2	-	0+432	Установлен	1	Справа
133	8.24	Работает эвакуатор	2	-	0+432	Установлен	1	Справа
134	8.22.1	Препятствие	2	-	0+126	Установлен	1	Справа
135	8.5.4	Время действия	2	-	0+432	Установлен	1	Справа
136	8.24	Работает эвакуатор	2	-	0+643	Установлен	1	Справа
137	8.2.1	Зона действия	2	-	0+722	Установлен	1	Справа
138	8.5.4	Время действия	2	-	0+643	Установлен	1	Справа
139	8.5.4	Время действия	2	-	0+625	Установлен	1	Справа
140	8.24	Работает эвакуатор	2	-	0+625	Установлен	1	Справа
141	8.5.4	Время действия	2	-	0+856	Установлен	1	Слева
142	8.5.4	Время действия	2	-	0+215	Требуется	1	Справа
143	8.24	Работает эвакуатор	2	-	0+215	Требуется	1	Справа
144	8.24	Работает эвакуатор	2	-	0+215	Требуется	1	Справа
145	8.24	Работает эвакуатор	2	-	0+14	Требуется	1	Справа
146	8.5.4	Время действия	2	-	0+215	Требуется	1	Справа
147	8.24	Работает эвакуатор	2	-	0+583	Требуется	1	Справа

148	8.5.4	Время действия	2	-	0+825	Требуется	1	Слева
149	8.5.4	Время действия	2	-	0+583	Требуется	1	Справа
150	8.5.4	Время действия	2	-	0+583	Требуется	1	Справа
151	8.24	Работает эвакуатор	2	-	0+583	Требуется	1	Справа
152	8.5.4	Время действия	2	-	0+14	Требуется	1	Справа
153	8.5.4	Время действия	2	-	0+606	Установлен	1	Слева
154	8.24	Работает эвакуатор	2	-	0+606	Установлен	1	Слева
155	8.2.1	Зона действия	2	-	0+760	Установлен	1	Слева
156	8.24	Работает эвакуатор	2	-	0+856	Установлен	1	Слева
157	8.2.1	Зона действия	2	-	0+760	Установлен	1	Слева
158	8.5.1	Субботние, воскресные и праздничные дни	2	-	0+438	Установлен	1	Слева
159	8.2.1	Зона действия	2	-	0+56	Установлен	1	Слева
160	8.5.1	Субботние, воскресные и праздничные дни	2	-	0+578	Установлен	1	Слева
161	8.5.4	Время действия	2	-	0+589	Установлен	1	Слева
162	8.24	Работает эвакуатор	2	-	0+589	Установлен	1	Слева
		Установлено:					31	
		Требуется:					39	
		Демонтаж:					0	
		Всего:					70	
		Всего установлено:					104	
		Всего требуется:					69	
		Всего демонтаж:					5	
		Итого:					178	

Ведомость размещения дорожной разметки

Номер разметки по ГОСТу	Местоположение, км + м		Ширина, м	Протяженность (количество), м(шт.)	Козф. привед. к 1.1	Протяженность приведенная, м	Площадь, м ²	Объем, дм ³	Расположение по ширине дороги	Материал изготовления	Наличие дорожной разметки
	Начало	Конец									
1	2	3	4	5	6	7	8	9	10	11	12
1.1(м)	56	88	0,1	31,3	1	31,3	3,13	1,1	Слева	Краска	Требуется нанесение
1.1(м)	412	432	0,1	20	1	20	2	0,7	Слева	Краска	Требуется нанесение
1.1(м)	634	654	0,1	20	1	20	2	0,7	Слева	Краска	Требуется нанесение
1.1(м)	745	754	0,1	9,2	1	9,2	0,92	0,32	Слева	Краска	Требуется нанесение
1.1(м)	764	784	0,1	20	1	20	2	0,7	Слева	Краска	Требуется нанесение
1.1(м)	13	33	0,1	20	1	20	2	0,7	Осевая	Краска	Требуется нанесение
1.1(м)	88	108	0,1	20	1	20	2	0,7	Осевая	Краска	Требуется нанесение
1.1(м)	585	601	0,1	15,6	1	15,6	1,56	0,55	Справа	Краска	Требуется нанесение
1.1(м)	699	719	0,1	20	1	20	2	0,7	Справа	Краска	Требуется нанесение
1.1(м)	921	941	0,1	20	1	20	2	0,7	Справа	Краска	Требуется нанесение
1.14.1(шт)	942	946	-	1	-	-	26,8	9,38	Слева	Краска	Требуется нанесение
1.14.1(шт)	601	605	-	1	-	-	26,8	9,38	Слева	Краска	Требуется нанесение
1.14.1(шт)	740	744	-	1	-	-	26,8	9,38	Слева	Краска	Требуется нанесение
1.14.1(шт)	629	633	-	1	-	-	26,8	9,38	Слева	Краска	Требуется нанесение
1.14.1(шт)	740	744	-	1	-	-	26,8	9,38	Справа	Краска	Требуется нанесение
1.14.1(шт)	629	633	-	1	-	-	26,8	9,38	Справа	Краска	Требуется нанесение
1.14.1(шт)	942	946	-	1	-	-	26,8	9,38	Справа	Краска	Требуется нанесение
1.14.1(шт)	601	605	-	1	-	-	26,8	9,38	Справа	Краска	Требуется нанесение
1.16.1(м)	108	127	0,4	18,8	1	18,8	4	1,4	Осевая	Краска	Требуется нанесение
1.24.1(шт)	30	36	-	1	-	-	1,6	0,56	Слева	Краска	Требуется нанесение
1.24.1(шт)	83	90	-	1	-	-	1,6	0,56	Слева	Краска	Требуется нанесение
1.24.3(шт)	85	86	-	1	-	-	1,9	0,66	Слева	Краска	Требуется нанесение
1.25(шт)	720	722	-	1	-	-	20,1	7,04	Справа	Краска	Требуется нанесение
1.25(шт)	761	763	-	1	-	-	20,1	7,04	Слева	Краска	Требуется нанесение
1.25(шт)	726	727	-	1	-	-	20,1	7,04	Справа	Краска	Требуется нанесение
1.25(шт)	755	757	-	1	-	-	20,1	7,04	Слева	Краска	Требуется нанесение
1.5(м)	417	531	0,1	114	0,25	28,5	2,85	1	Справа	Краска	Требуется нанесение
1.5(м)	707	733	0,1	26	0,25	6,5	0,65	0,23	Слева	Краска	Требуется нанесение
1.5(м)	636	646	0,1	10	0,25	2,5	0,25	0,09	Справа	Краска	Требуется нанесение
1.5(м)	485	599	0,1	114	0,25	28,5	2,85	1	Слева	Краска	Требуется нанесение
1.5(м)	751	865	0,1	114	0,25	28,5	2,85	1	Справа	Краска	Требуется нанесение
1.5(м)	837	935	0,1	98	0,25	24,5	2,45	0,86	Слева	Краска	Требуется нанесение
1.6(м)	37	85	0,1	48	0,75	36	3,6	1,26	Осевая	Краска	Требуется нанесение
1.6(м)	537	585	0,1	48	0,75	36	3,6	1,26	Справа	Краска	Требуется нанесение
1.6(м)	656	704	0,1	48	0,75	36	3,6	1,26	Слева	Краска	Требуется нанесение
1.6(м)	651	699	0,1	48	0,75	36	3,6	1,26	Справа	Краска	Требуется нанесение
1.6(м)	434	482	0,1	48	0,75	36	3,6	1,26	Слева	Краска	Требуется нанесение
1.6(м)	786	834	0,1	48	0,75	36	3,6	1,26	Слева	Краска	Требуется нанесение
1.6(м)	873	921	0,1	48	0,75	36	3,6	1,26	Справа	Краска	Требуется нанесение
						Итого:	360,61	126,25			

Ведомость размещения искусственного освещения

№ п/п	Место установки, м	Объект установки	Количество опор/ светильников	Проектируемые в соответствии с нормативными документами	Фактически установленные, шт.	Расположение
1	2	3	4	5	6	7
1	69	насел. пункт	1/1	-	1	Справа
2	89	насел. пункт	1/1	-	1	Справа
3	115	насел. пункт	1/1	-	1	Справа
4	144	насел. пункт	1/1	-	1	Справа
5	168	насел. пункт	1/1	-	1	Справа
6	193	насел. пункт	1/1	-	1	Справа
7	216	насел. пункт	1/1	-	1	Справа
8	277	насел. пункт	1/1	-	1	Справа
9	433	насел. пункт	1/1	-	1	Справа
10	465	насел. пункт	1/1	-	1	Справа
11	489	насел. пункт	1/1	-	1	Справа
12	513	насел. пункт	1/1	-	1	Справа
13	535	насел. пункт	1/1	-	1	Справа
14	569	насел. пункт	1/1	-	1	Справа
15	569	насел. пункт	1/1	-	1	Справа
16	607	насел. пункт	1/1	-	1	Справа
17	598	насел. пункт	1/1	-	1	Справа
18	142	насел. пункт	1/1	-	1	Справа
19	142	насел. пункт	1/1	-	1	Справа
20	173	насел. пункт	1/1	-	1	Справа
21	173	насел. пункт	1/1	-	1	Справа
22	204	насел. пункт	1/1	-	1	Справа
23	204	насел. пункт	1/1	-	1	Справа
24	235	насел. пункт	1/1	-	1	Справа
25	235	насел. пункт	1/1	-	1	Справа
26	266	насел. пункт	1/1	-	1	Справа
27	266	насел. пункт	1/1	-	1	Справа
28	142	насел. пункт	1/1	-	1	Слева
29	142	насел. пункт	1/1	-	1	Слева
30	173	насел. пункт	1/1	-	1	Слева
31	173	насел. пункт	1/1	-	1	Слева
32	204	насел. пункт	1/1	-	1	Слева
33	204	насел. пункт	1/1	-	1	Слева
34	235	насел. пункт	1/1	-	1	Слева
35	235	насел. пункт	1/1	-	1	Слева
36	266	насел. пункт	1/1	-	1	Слева
37	266	насел. пункт	1/1	-	1	Слева
38	418	насел. пункт	1/1	-	1	Справа
39	418	насел. пункт	1/1	-	1	Справа
40	449	насел. пункт	1/1	-	1	Справа
41	449	насел. пункт	1/1	-	1	Справа
42	480	насел. пункт	1/1	-	1	Справа
43	480	насел. пункт	1/1	-	1	Справа
44	418	насел. пункт	1/1	-	1	Слева
45	418	насел. пункт	1/1	-	1	Слева
46	449	насел. пункт	1/1	-	1	Слева
47	449	насел. пункт	1/1	-	1	Слева
48	480	насел. пункт	1/1	-	1	Слева
49	480	насел. пункт	1/1	-	1	Слева
50	511	насел. пункт	1/1	-	1	Справа
51	511	насел. пункт	1/1	-	1	Справа
52	542	насел. пункт	1/1	-	1	Справа
53	542	насел. пункт	1/1	-	1	Справа
54	511	насел. пункт	1/1	-	1	Слева
55	511	насел. пункт	1/1	-	1	Слева
56	542	насел. пункт	1/1	-	1	Слева
57	542	насел. пункт	1/1	-	1	Слева
58	573	насел. пункт	1/1	-	1	Справа
59	573	насел. пункт	1/1	-	1	Справа
60	573	насел. пункт	1/1	-	1	Слева
61	573	насел. пункт	1/1	-	1	Слева
62	671	насел. пункт	1/1	-	1	Слева
63	671	насел. пункт	1/1	-	1	Слева

№ п/п	Место установки, м	Объект установки	Количество опор/ светильников	Проектируемые в соответствии с нормативными документами	Фактически установленные, шт.	Расположение
1	2	3	4	5	6	7
64	699	насел. пункт	1/1	-	1	Справа
65	699	насел. пункт	1/1	-	1	Справа
66	750	насел. пункт	1/1	-	1	Слева
67	750	насел. пункт	1/1	-	1	Слева
68	782	насел. пункт	1/1	-	1	Справа
69	782	насел. пункт	1/1	-	1	Справа
70	813	насел. пункт	1/1	-	1	Справа
71	813	насел. пункт	1/1	-	1	Справа
72	903	насел. пункт	1/1	-	1	Слева
73	903	насел. пункт	1/1	-	1	Слева
74	933	насел. пункт	1/1	-	1	Слева
75	933	насел. пункт	1/1	-	1	Слева
76	947	насел. пункт	1/1	-	1	Слева
77	947	насел. пункт	1/1	-	1	Слева
78	910	насел. пункт	1/1	-	1	Слева
79	840	насел. пункт	1/1	-	1	Слева
80	711	насел. пункт	1/1	-	1	Слева
81	752	насел. пункт	1/1	-	1	Слева
82	671	насел. пункт	1/1	-	1	Слева
83	627	насел. пункт	1/1	-	1	Слева
84	607	насел. пункт	1/1	-	1	Слева
85	572	насел. пункт	1/1	-	1	Слева
86	544	насел. пункт	1/1	-	1	Слева
87	511	насел. пункт	1/1	-	1	Слева
88	479	насел. пункт	1/1	-	1	Слева
89	456	насел. пункт	1/1	-	1	Слева
90	439	насел. пункт	1/1	-	1	Слева
91	439	насел. пункт	1/1	-	1	Слева
92	289	насел. пункт	1/1	-	1	Слева
93	289	насел. пункт	1/1	-	1	Слева
94	260	насел. пункт	1/1	-	1	Слева
95	235	насел. пункт	1/1	-	1	Слева
96	192	насел. пункт	1/1	-	1	Слева
97	168	насел. пункт	1/1	-	1	Слева
98	140	насел. пункт	1/1	-	1	Слева
99	110	насел. пункт	1/1	-	1	Слева
100	71	насел. пункт	1/1	-	1	Слева
101	57	насел. пункт	1/1	-	1	Слева
102	626	насел. пункт	1/1	-	1	Справа
103	626	насел. пункт	1/1	-	1	Справа
104	948	насел. пункт	1/1	-	1	Справа
105	948	насел. пункт	1/1	-	1	Справа

Ведомость пешеходных дорожек (тротуаров)

№ п/п	Начало участка, м	Конец участка, м	Расположение	Объект утановки	Протяженность, м	
					Проектируемые в соответствии с нормативными документами, м.	Фактически установленные, м.
1	2	3	4	5	6	7
1	52	292	Слева	населенный пункт	-	239,3
2	13	47	Слева	населенный пункт	-	33,7
3	108	13	Справа	населенный пункт	-	94,9
4	205	130	Справа	населенный пункт	-	75,4
5	132	108	Справа	населенный пункт	-	25,7
6	281	213	Справа	населенный пункт	-	67,5
7	292	286	Справа	населенный пункт	-	5
8	575	429	Справа	населенный пункт	-	14,5
9	610	581	Справа	населенный пункт	-	28,5
10	778	618	Справа	населенный пункт	-	159,6
11	951	786	Справа	населенный пункт	-	165,4
12	130	292	Справа	населенный пункт	-	161,5
13	412	601	Справа	населенный пункт	-	189,5
14	632	942	Справа	населенный пункт	-	309,6
15	617	716	Слева	населенный пункт	-	99,2
16	720	830	Слева	населенный пункт	-	110,2
17	866	951	Слева	населенный пункт	-	85,2
18	834	862	Слева	населенный пункт	-	27,3
19	586	611	Слева	населенный пункт	-	25
20	447	582	Слева	населенный пункт	-	134,9
21	412	443	Слева	населенный пункт	-	31,1
				Итого:	0	2213,5

Ведомость размещения пешеходных ограждений

№ п/п	Начало участка, м	Конец участка, м	Протяженность, м		Дата установки	Расположение	Тип	Высота, м	Материал	Зона расположения
			Проектируемые, м	Фактически установленные, м						
1	2	3	4	5	6	7	8	9	10	11
1	941	744	-	197		Слева	перила	0,8	металл	-
2	860	838	-	22		Слева	перила	0,8	металл	-
3	754	744	-	10		Слева	перила	0,8	металл	-
4	739	723	-	16		Слева	перила	0,8	металл	-
5	740	633	-	106,9		Слева	перила	0,8	металл	-
6	601	412	-	189		Слева	перила	0,8	металл	-
7	291	126	-	164,5		Слева	перила	0,8	металл	-
8	126	292	-	165,5		Справа	перила	0,8	металл	-
9	126	126	-	1		Слева	перила	0,8	металл	-
10	412	601	-	188,8		Справа	перила	0,8	металл	-
11	606	606	-	1		Справа	перила	0,8	металл	-
12	628	628	-	1		Справа	перила	0,8	металл	-
13	633	739	-	106		Справа	перила	0,8	металл	-
14	744	941	-	197		Справа	перила	0,8	металл	-
15	946	946	-	1		Слева	перила	0,8	металл	-
		Итого:	0	1366,7						

Ведомость наличия пешеходных переходов

№ п/п	Адрес, м	Вид перехода	Расположение перехода	Наличие пешеходных дорожек от места остановки общественного транспорта до пешеходных переходов
1	2	3	4	5
1	603	наземный нерегулируемый	В одном уровне	есть
2	603	наземный нерегулируемый	В одном уровне	есть
3	631	наземный нерегулируемый	В одном уровне	есть
4	631	наземный нерегулируемый	В одном уровне	есть
5	742	наземный нерегулируемый	В одном уровне	есть
6	944	наземный нерегулируемый	В одном уровне	есть
7	944	наземный нерегулируемый	В одном уровне	есть
8	742	наземный нерегулируемый	В одном уровне	есть

Ведомость размещения искусственных неровностей

№ п/п	Адрес, м	Расчетная скорость, км/ч	Размеры (длина/ширина), м	Объект установки	Существует/ Требуется/ Демонтаж
1	2	3	4	5	6
1	721	20	6,7/0,5	проезжая часть	Требуется
2	727	20	6,7/0,5	проезжая часть	Требуется
3	756	20	6,7/0,5	проезжая часть	Требуется
4	762	20	6,7/0,5	проезжая часть	Требуется