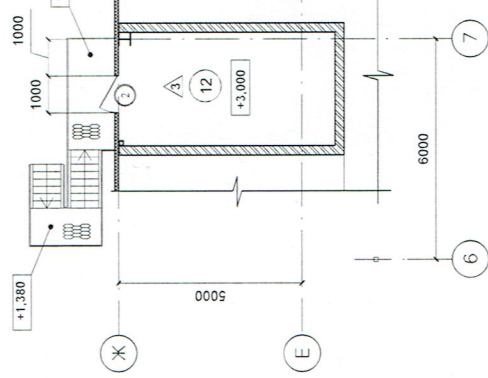
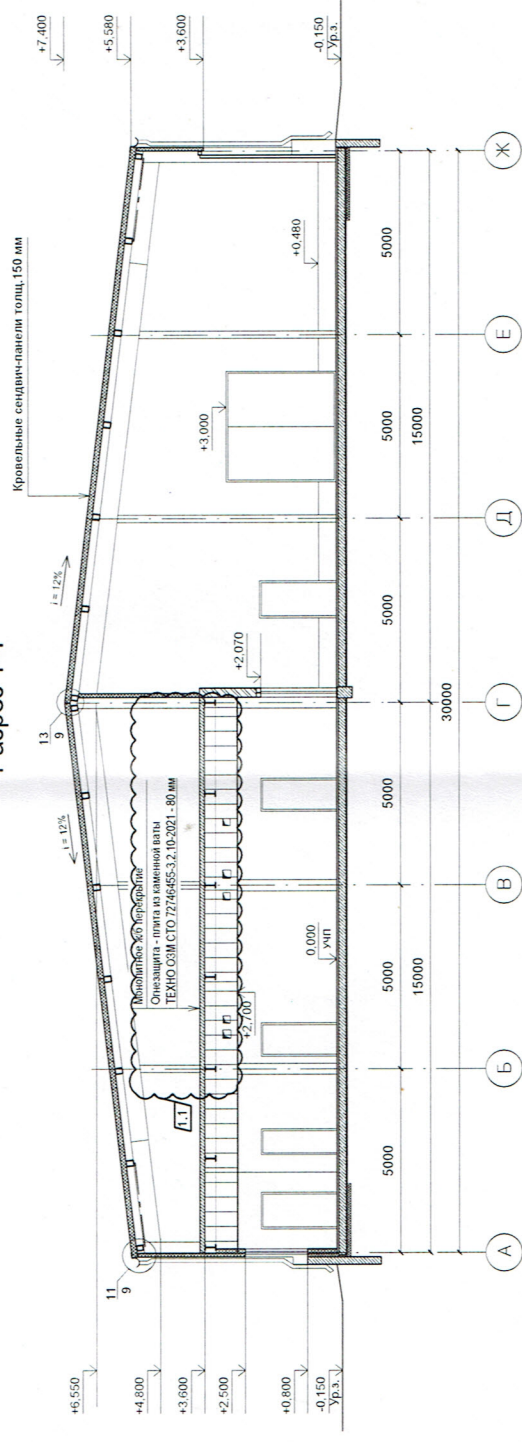


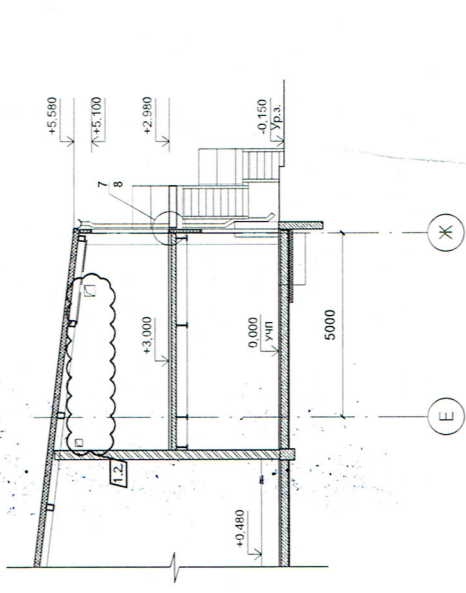
План на отм. +3,000 в осях 6-7/Е-Ж



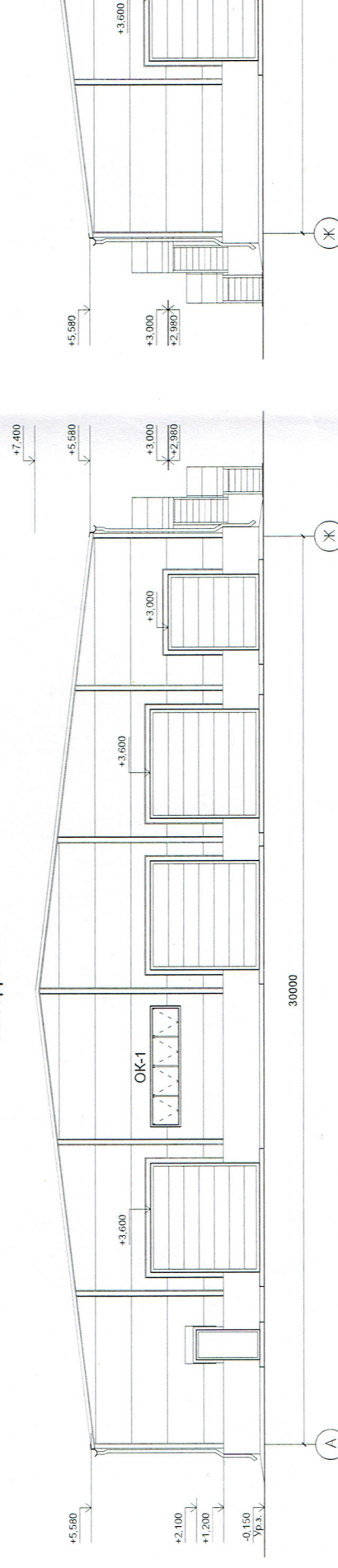
Разрез 1-1



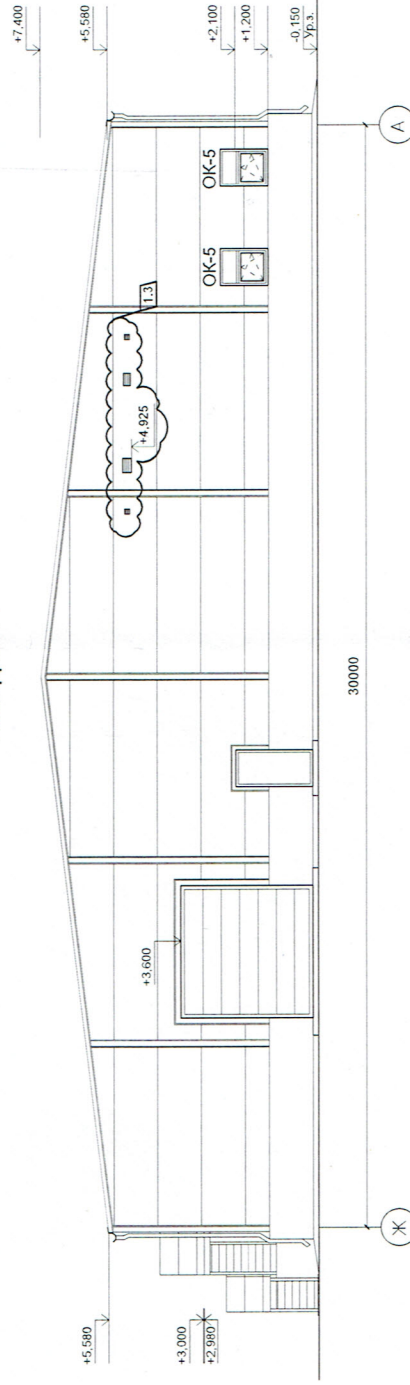
Разрез 2-2



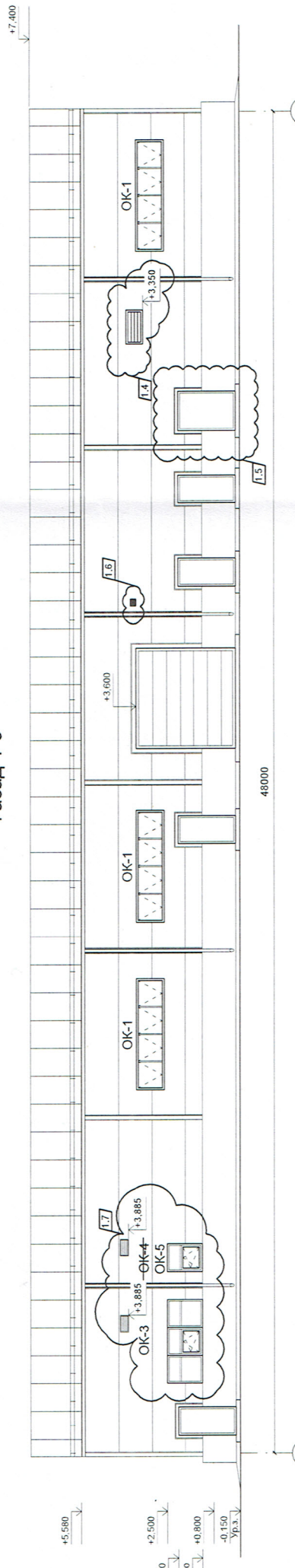
Фасад А-Ж



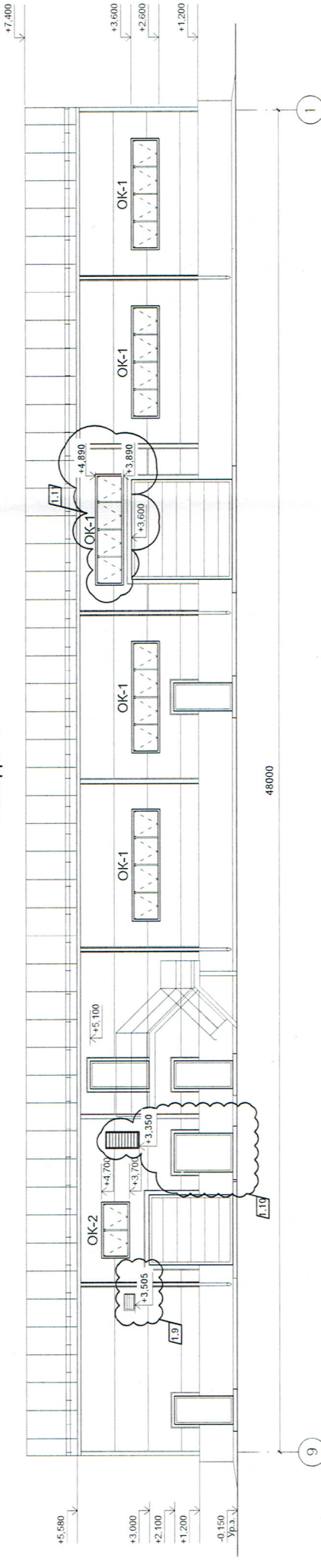
Фасад Ж-А



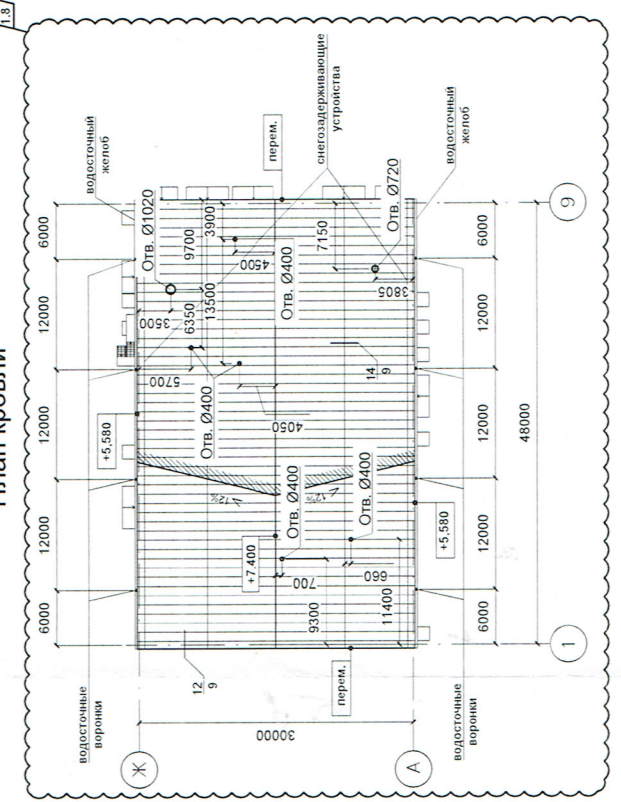
Фасад 1-9



Фасад 9-1



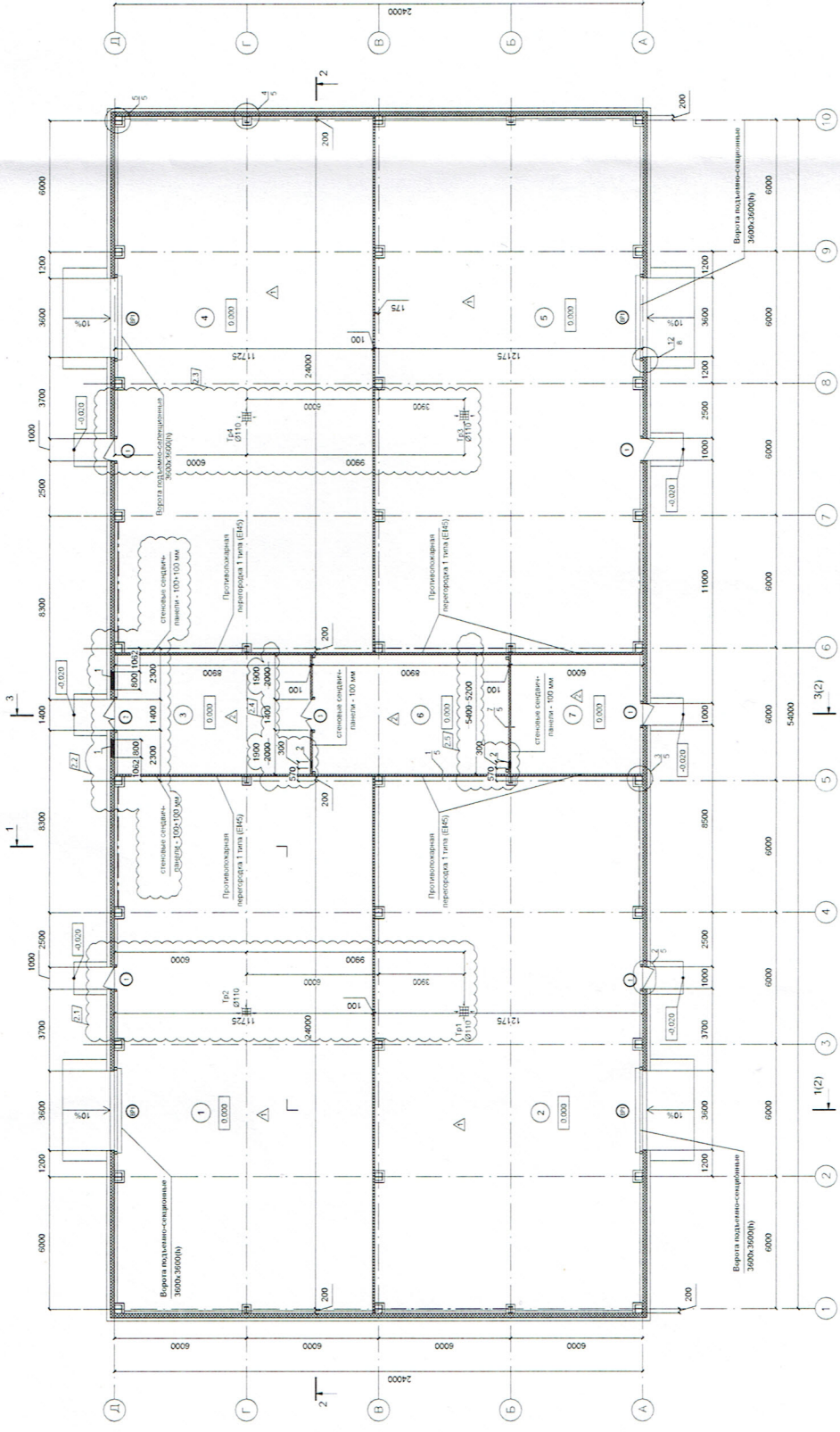
План кровли



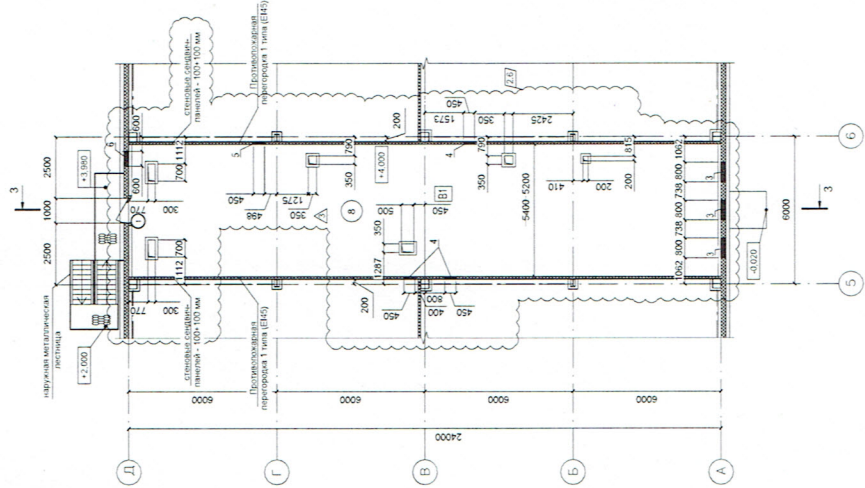
1. Данный лист смотреть совместно с л.2  
2. Деталь прохода коммуникаций через кровлю смотреть на л. 15.

18-09/21-328-АР1		Лесной селекционно-семеноводческий центр АО "Архангельский ЦБК"	
№	Изм.	Дата	Исполнитель
1	12	Изм. 95.24	12024
Имя	Роль	Лист	Имя
Разработ.	Березовский	3	Листов
Проверил	Аркарова	Р	Р
ГИП	Варданян	3	Листов
Производственный корпус			
План на отм. +3,000 в осях 6-7/Е-Ж			
Разрез 1-1, 2-2, План кровли.			
Фасады А-Ж, Ж-А, 1-9, 9-1			
ОАО Лесовест			
г. Санкт-Петербург			
Формат: А1			

План на отм. 0.000



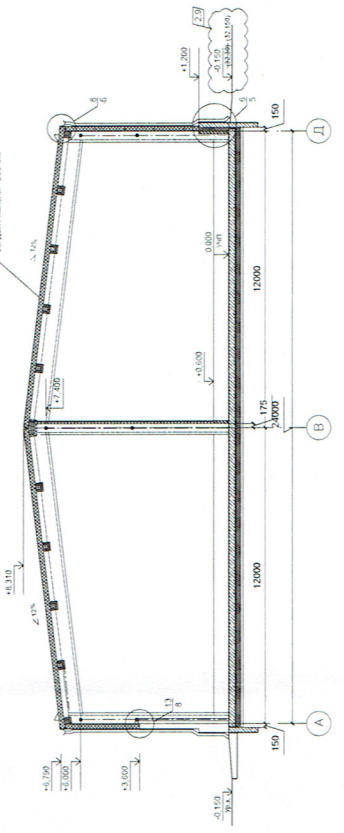
План на отм. +4.000



Экспликация помещений

N пом.	Наименование	Площадь, кв. м	Кат. пом.
1	Склад готовой продукции (Блок А-1)	251,8	В1
2	Склад готовой продукции (Блок А-2)	202,6	В1
3	Помещение для системы охлаждения Блоков А-1 и А-2	47,4	Д
4	Склад готовой продукции (Блок Б-1)	251,8	В1
5	Склад готовой продукции (Блок Б-2)	202,6	В1
6	Помещение для системы охлаждения Блоков Б-1 и Б-2	48,1	Д
7	Электроподстанция	31,8	Д
8	Вентгалерея	120,9	В1

Разрез 1 - 1

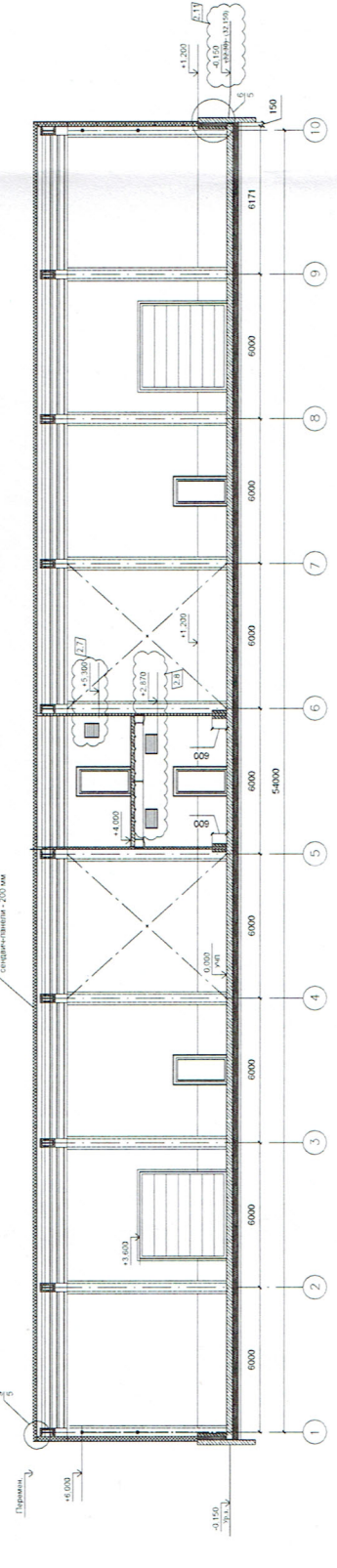


Пояс	Размеры, мм	Отметка пола, м	Назначение	Несущая способность, кН/м²
1	800 x 500	+2,870	ОБ	-
2	300 x 300	+2,750	ОБ	-
3	800 x 500	+5,050	ОБ	-
4	450 x 450	+5,500	ОБ	-
5	450 x 450	+6,025	ОБ	-
6	600 x 600	+5,300	ОБ	-

1. После прокладки воздуховодов во внутренних стенах, внутреннее пространство между корпусом воздуховода и стеной заполнить минераловатным матом (МГ), плотностью не менее 100 г/м³ (объем утеплителя - 0,22 м³), и зашить фасонным элементом с полимерным покрытием под цвет стеновых панелей. Фасонный элемент установить по месту изготовления в стене тонн. 0,3 м по ГОСТ 14915-2008. Все стыки загерметизировать пропоровальными высококачественными герметиками.

Условные обозначения  
- номер отверстия по эксплуатации

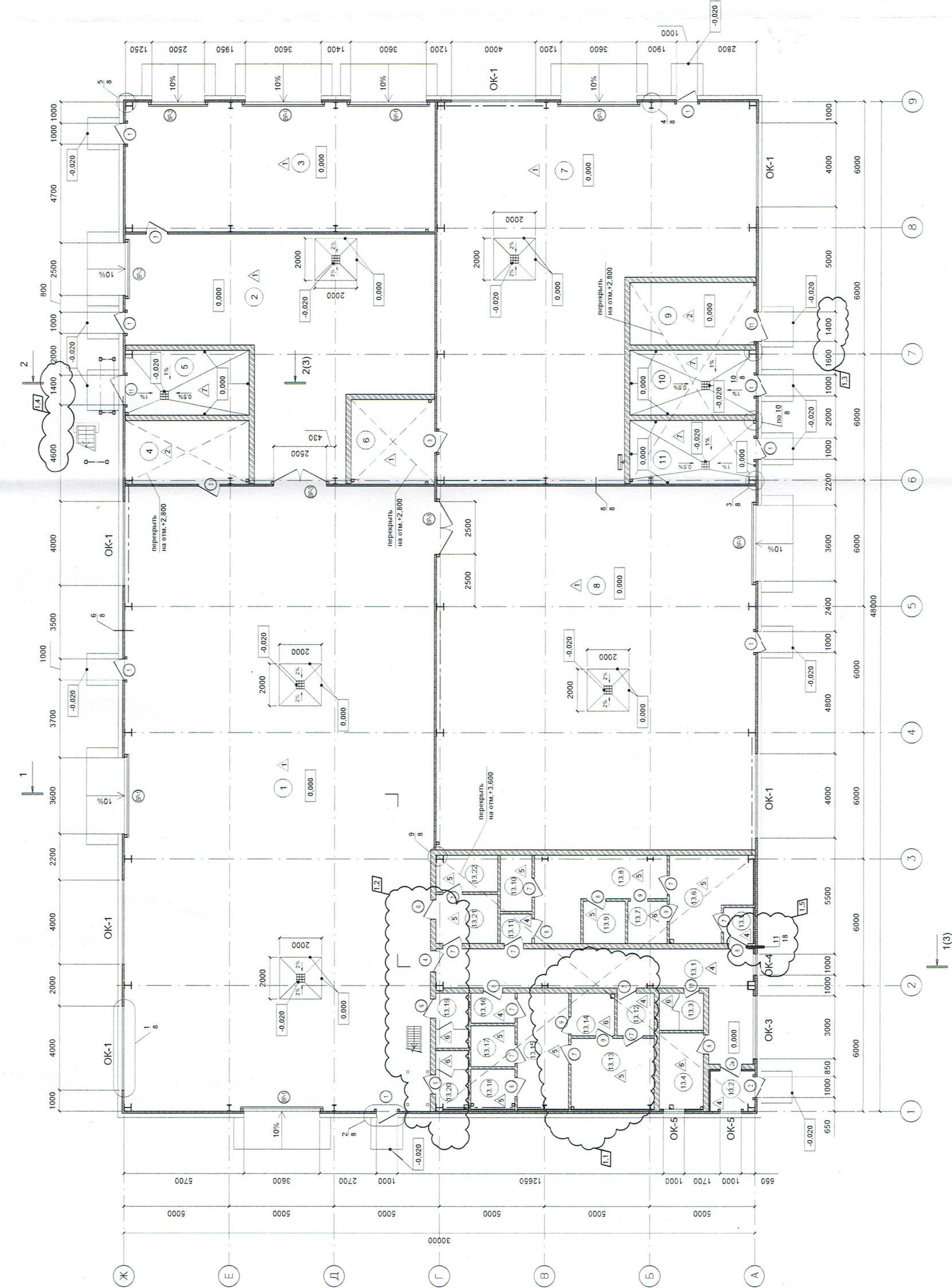
Разрез 2 - 2



№	Наименование	Масштаб	Дата	Статус	Дет.	Рисунки
1	Экспликация помещений	1:100	2024	Исполнение	Р	2
2	Разрез 1-1	1:100	2024	Исполнение	Р	2
3	Разрез 2-2	1:100	2024	Исполнение	Р	2

Лист 18-0021-329-АР2  
Листовой материал: А4  
Исполнение: Исполнение  
Помещение: Электроподстанция  
Этаж: 0.000  
План: 18-0021-329-АР2  
Масштаб: 1:100  
Страна: Беларусь

План на отм. 0.000



Экспликация помещений

N пом.	Наименование	Площадь м.кв.	Кат. пом.
1	Производственное помещение	437.0	B2
2	Помещение межоперационного хранения кассет	116.3	B1
3	Гараж	90.7	B1
4	Компрессорная	17.7	Д
5	Венткамера	18.9	Д
6	Помещение для фильтрующих установок	16.0	Д
7	Семенной центр	213.7	B2
8	Склад торфяного субстрата	262.9	B1
9	Венткамера	18.0	Д
10	Тепловой узел	18.3	Д
11	Водомерный узел	18.0	Д
12	Электрощитовая	18.9	Д
13.1	Административно-бытовые помещения	36.2	
13.2	Коридор	4.2	
13.3	Входной тамбур	3.7	
13.4	Комната уборочного инвентаря	7.6	B4
13.5	Тамбур	2.4	
13.6	Женская гардеробн.ул.и дом.одежды для гр.2г и ул.дом. спец.од. для гр.1б	13.7	
13.7	Душевая	3.7	
13.8	Женская гардеробн. спец.одежды для гр.2г	17.5	
13.9	Кладовая грязной спец.одежды	4.0	B4
13.10	Кладовая чистой спец.одежды	4.0	B4
13.11	Тамбур	2.1	
13.12	Тамбур	3.4	
13.13	Мужская гардеробн.ул.и дом.одежды для гр.2г и ул.дом. спец.од. для гр.1б	12.4	
13.14	Душевая	3.7	
13.15	Мужская гардеробн. спец.одежды для гр.2г	14.9	
13.16	Тамбур	2.9	
13.17	Кладовая чистой спец.одежды	4.1	
13.18	Кладовая грязной спец.одежды	4.0	
13.19	Мужской санузел	3.9	
13.20	Женский санузел	4.2	
13.21	Комната для обогрева	6.7	B4
13.22	Помещение сушилки спец.од.	5.0	B4
14	Вентзаяк	185.1	B4

1. Спецификация и схемы элементов заполнения проемов дверей и ворот см. лист 5 данного комплекта.
2. Экспликация полев см. лист 5 данного комплекта.
3. В помещениях с повышенной влажностью (вспомогательные помещения) использовать облицовку из керамической плитки ГВЛВ со слоем гидроизоляции толщиной 100 мм. В остальных помещениях использовать облицовку из керамической плитки ГВЛВ со слоем гидроизоляции толщиной 100 мм. В остальных помещениях использовать облицовку из керамической плитки ГВЛВ со слоем гидроизоляции толщиной 100 мм. В остальных помещениях использовать облицовку из керамической плитки ГВЛВ со слоем гидроизоляции толщиной 100 мм.
4. Для кирпичных стен входного тамбура использовать облицовку листами ГВЛВ со слоем минераловатного утеплителя толщиной 50 мм. В качестве облицовки использовать комплексную систему КНАУФ-тип облицовки СБ63.2 - металлический каркас, усиленный креплениями к базовой стене прутьями подвесами, и обшитый двумя слоями ГВЛВ по 12.5 мм), профиль ПП 60/27.
5. Уплотнитель - минераловатные плиты толщиной 50 мм.
6. Облицовку вести согласно альбому рабочих чертежей шифр МБ.3/2010 "Комплексные системы КНАУФ. Облицовка из тисновидных листов сращивающих конструкций жилых, общественных и производственных зданий. Стены. Шпательные помещения. Коммуникационные шахты".
7. При устройстве перегородки на отм. +3.750 в осях 1-3. А.Г материалы для проектирования, детали и узлы см. в типовых альбомах "Комплексные системы КНАУФ" (серия 1.031.9.3, 10, в.4).