



НОВОДВИНСКАЯ НЕДЕЛЯ

№ 48

29 ДЕКАБРЯ 2024 ГОДА

АДМИНИСТРАЦИЯ ГОРОДСКОГО ОКРУГА
АРХАНГЕЛЬСКОЙ ОБЛАСТИ «ГОРОД НОВОДВИНСК»
(администрация муниципального образования «Город Новодвинск»)

ПОСТАНОВЛЕНИЕ

от 29.12.2024

№ 1543-па

г. Новодвинск

Об установлении публичного сервитута для использования земель (земельных участков) в целях размещения электросетевого объекта «ВЛ-0,4кВ» на территории муниципального образования «Город Новодвинск»

На основании ходатайства об установлении публичного сервитута, направленного публичным акционерным обществом «Россети Северо-Запад» и в соответствии с главой V.7 Земельного кодекса Российской Федерации от 25.10.2001 № 136-ФЗ (далее - Земельный кодекс Российской Федерации), руководствуясь статьями 28, 29, 40.2 Устава городского округа Архангельской области «Город Новодвинск», администрация муниципального образования «Город Новодвинск»

ПОСТАНОВЛЯЕТ:

1. Установить публичный сервитут для использования земель (земельных участков) в пользу публичного акционерного общества «Россети Северо-Запад» ИНН 7802312751, ОГРН 1047855175785, юридический адрес: 196247, город Санкт-Петербург, площадь Конституции, дом 3, литер а, помещение 16н (далее соответственно - публичный сервитут, обладатель публичного сервитута) в целях размещения электросетевого объекта «ВЛ-0,4кВ», утвердив перечень земель (земельных участков), в отношении которых устанавливается публичный сервитут, с указанием сроков действия публичного сервитута и связанных с ним ограничений для землепользования, порядка расчета и внесения платы за публичный сервитут и иной информации, связанной с установлением публичного сервитута (приложение № 1), и границы публичного сервитута (приложение № 2).

2. Обладатель публичного сервитута обязан привести земли (земельные участки), в отношении которых настоящим постановлением установлен публичный сервитут, в состояние, пригодное для использования в соответствии с видом разрешенного использования, снести инженерные сооружения, размещенные на основании публичного сервитута, в сроки, предусмотренные пунктом 8 статьи 39.50 Земельного кодекса Российской Федерации.

3. Публичный сервитут считается установленным со дня внесения сведений о нем в Единый государственный реестр недвижимости.

4. Уполномочить комитет по управлению муниципальным имуществом и земельными ресурсами администрации муниципального образования «Город Новодвинск» на совершение действий, предусмотренных подпунктами 3 - 5 пункта 7 статьи 39.43 Земельного кодекса Российской Федерации.

5. Настоящее постановление подлежит официальному опубликованию в газете «Новодвинская неделя» и размещению на официальном сайте администрации муниципального образования «Город Новодвинск».

Глава

А.С. Чечулин

Приложение № 1
утверждено постановлением
администрации муниципального образования
«Город Новодвинск»
от 29.12.2024 № 1543-па

ПЕРЕЧЕНЬ

земель (земельных участков), в отношении которых устанавливается публичный сервитут,
с указанием сроков действия публичного сервитута и связанных с ним ограничений для землепользования,
порядка расчета и внесения платы за публичный сервитут и иной информации, связанной с установлением публичного сервитута

№	Кадастровые	Срок	Срок, в течение которого	Порядок расчета	График проведения работ	Сведения о собственнике	Реквизиты нормативных актов,
---	-------------	------	--------------------------	-----------------	-------------------------	-------------------------	------------------------------

п/п	номера (при их наличии) земельных участков, в отношении которых устанавливается публичный сервитут, адреса или описание местоположения земель (земельных участков), в отношении которых устанавливается публичный сервитут	публично о сервитута	использование земельного участка (его части) и (или) расположенного на нем объекта недвижимого имущества в соответствии с их разрешенным использованием будет невозможно или существенно затруднено в связи с осуществлением сервитута (при наличии такого срока)	и внесения платы за публичный сервитут в случае установления публично сервитута в отношении земель или земельных участков, находящихся в государственной или муниципальной собственности и не предоставленных гражданам или юридическим лицам	при осуществлении деятельности, для обеспечения которой устанавливается публичный сервитут, в случае установления публично сервитута в отношении земель или земельных участков, находящихся в государственной или муниципальной собственности и не предоставленных гражданам или юридическим лицам	инженерного сооружения, которое переносится в связи с изъятием земельного участка для государственных или муниципальных нужд, в случае, если публичный сервитут устанавливается в целях реконструкции указанного инженерного сооружения и обладатель публично сервитута не является собственником указанного инженерного сооружения	определяющих порядок установления зон с особыми условиями использования территорий и содержание ограничений прав на земельные участки в границах таких зон в случае, если публичный сервитут устанавливается в целях размещения инженерного сооружения, требующего установления зон с особыми условиями использования территорий
1	2	3	4	5	6	7	8
1	29:26:020102	49 лет	не установлен	не взимается	не установлен	ПАО «Россети Северо-Запада»	Постановление Правительства Российской Федерации от 24.02.2009 № 160 «О порядке установления охранных зон объектов электросетевого хозяйства и особых условий использования земельных участков, расположенных в границах таких зон»
1	2	3	4	5	6	7	8
2	29:26:020201	49 лет	не установлен	не взимается	не установлен	ПАО «Россети Северо-Запада»	Постановление Правительства Российской Федерации от 24.02.2009 № 160 «О порядке установления охранных зон объектов электросетевого хозяйства и особых условий использования земельных участков, расположенных в границах таких зон»

Общая площадь публичного сервитута 578 кв. м

ПРИЛОЖЕНИЕ № 2
УТВЕРЖДЕНО
постановлением администрации
муниципального образования
«Город Новодвинск»
от 29.12.2024 № 1543-па

ГРАНИЦЫ
публичного сервитута¹

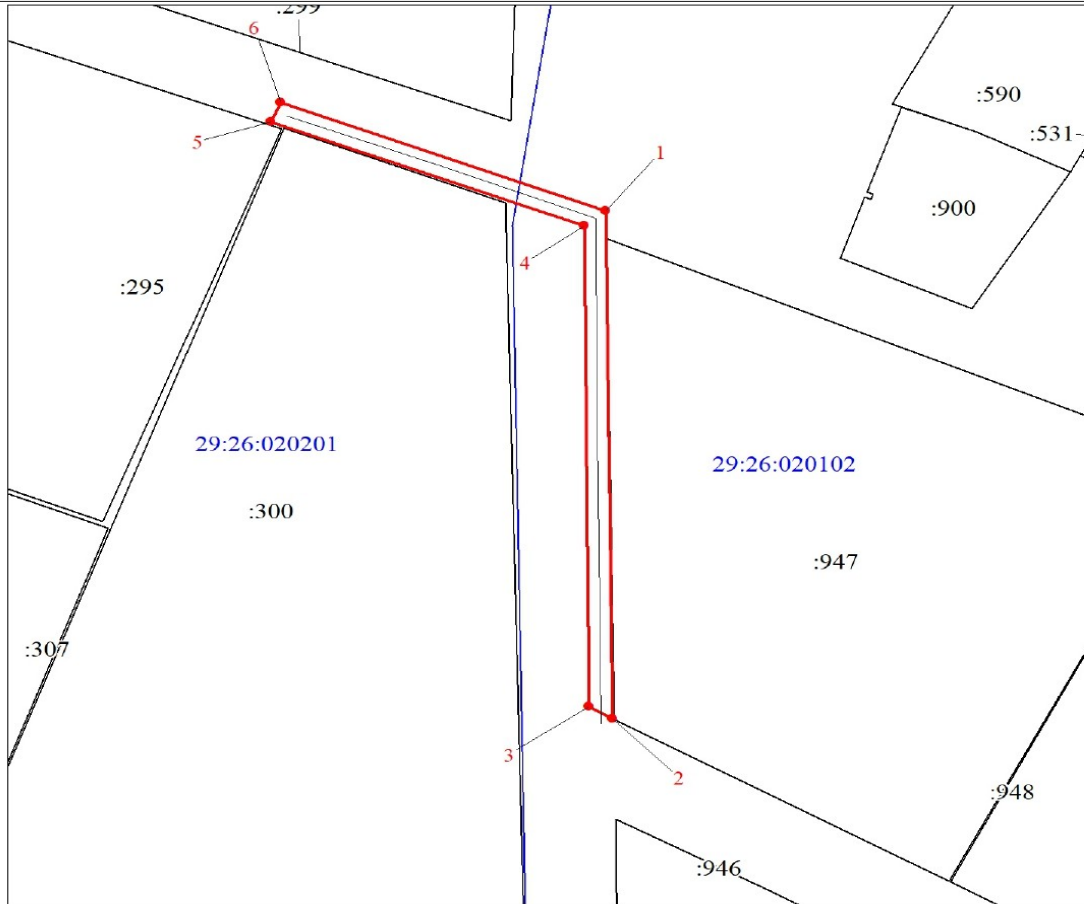
¹ В соответствии с требованиями, указанными в пункте 7 статьи 39.41 Земельного кодекса Российской Федерации.

Схема границ публичного сервитута для размещения объекта энергетики, на кадастровом плане территории кадастрового квартала 29:26:020201, 29:26:020102

Система координат МСК-29, зона 2

Площадь сервитута – 578 кв.м.

Местоположение: Архангельская область, городской округ город Новодвинск



Масштаб 1:1000

Используемые условные знаки и обозначения:

	Характерная точка границы объекта
	Надписи номеров характерных точек границы объекта
	Образуемая граница объекта
	Граница охранной зоны
	ВЛ-0,4 кВ
	Часть границы, сведения ЕГРН о которой позволяют однозначно определить ее положение на местности
	Надписи кадастрового номера земельного участка
	Граница кадастрового квартала
	Обозначение кадастрового квартала

Каталог координат

<i>Площадь публичного сервитута – 578 кв.м., в том числе, по:</i>		
<i>- землям кадастрового квартала 29:26:020201– 169 кв.м.;</i>		
<i>- землям кадастрового квартала 29:26:020102 – 409 кв.м.</i>		
<i>Система координат МСК-29, зона 2</i>		
Обозначение характерных точек границы	Координаты, м	
	X	Y
Площадь: 578 кв.м		
1	627680.86	2539779.93
2	627585.57	2539785.28
3	627587.64	2539781.15
4	627677.95	2539776.42
5	627695.15	2539723.63
6	627698.87	2539725.04
1	627680.86	2539779.93

**АДМИНИСТРАЦИЯ ГОРОДСКОГО ОКРУГА
АРХАНГЕЛЬСКОЙ ОБЛАСТИ «ГОРОД НОВОДВИНСК»
(администрация муниципального образования «Город Новодвинск»)**

ПОСТАНОВЛЕНИЕ

от 29.12.2024

№ 1544-па

г. Новодвинск

**Об установлении публичного сервитута
для использования земель (земельных участков)
в целях размещения электросетевого объекта «ВЛ-10кВ, ТП-10/0,4кВ, ВЛ-0,4кВ»
на территории муниципального образования «Город Новодвинск»**

На основании ходатайства об установлении публичного сервитута, направленного публичным акционерным обществом «Россети Северо-Запад» и в соответствии с главой V.7 Земельного кодекса Российской Федерации от 25.10.2001 № 136-ФЗ (далее - Земельный кодекс Российской Федерации), руководствуясь статьями 28, 29, 40.2 Устава городского округа Архангельской области «Город Новодвинск», администрация муниципального образования «Город Новодвинск»

ПОСТАНОВЛЯЕТ:

1. Установить публичный сервитут для использования земель (земельных участков) в пользу публичного акционерного общества «Россети Северо-Запад» ИНН 7802312751, ОГРН 1047855175785, юридический адрес: 196247, город Санкт-Петербург, площадь Конституции, дом 3, литер а, помещение 16н (далее соответственно - публичный сервитут, обладатель публичного сервитута) в целях размещения электросетевого объекта «ВЛ-10кВ, ТП-10/0,4кВ, ВЛ-0,4кВ», утвердив перечень земель (земельных участков), в отношении которых устанавливается публичный сервитут, с указанием сроков действия публичного сервитута и связанных с ним ограничений для землепользования, порядка расчета и внесения платы за публичный сервитут и иной информации, связанной с установлением публичного сервитута (приложение № 1), и границы публичного сервитута (приложение № 2).
2. Обладатель публичного сервитута обязан привести земли (земельные участки), в отношении которых настоящим постановлением установлен публичный сервитут, в состояние, пригодное для использования в соответствии с видом разрешенного использования, снести инженерные сооружения, размещенные на основании публичного сервитута, в сроки, предусмотренные пунктом 8 статьи 39.50 Земельного кодекса Российской Федерации.
3. Публичный сервитут считается установленным со дня внесения сведений о нем в Единый государственный реестр недвижимости.
4. Уполномочить комитет по управлению муниципальным имуществом и земельными ресурсами администрации муниципального образования «Город Новодвинск» на совершение действий, предусмотренных подпунктами 3 - 5 пункта 7 статьи 39.43 Земельного кодекса Российской Федерации.
5. Настоящее постановление подлежит официальному опубликованию в газете «Новодвинская неделя» и размещению на официальном сайте администрации муниципального образования «Город Новодвинск».

Глава

А.С. Чечулин

Приложение № 1
утверждено постановлением
администрации муниципального образования
«Город Новодвинск»
от 29.12.2024 № 1544-па

ПЕРЕЧЕНЬ

земель (земельных участков), в отношении которых устанавливается публичный сервитут,
с указанием сроков действия публичного сервитута и связанных с ним ограничений для землепользования,
порядка расчета и внесения платы за публичный сервитут и иной информации, связанной с установлением публичного сервитута

№ п/п	Кадастровые номера (при их наличии) земельных участков, в отношении которых устанавливается публичный сервитут, адреса или описание местоположения земель (земельных участков), в отношении которых устанавливается публичный сервитут	Срок публичного сервитута	Срок, в течение которого использование земельного участка (его части) и (или) расположенного на нем объекта недвижимого имущества в соответствии с их разрешенным использованием будет невозможно или существенно затруднено в связи с осуществлением сервитута (при наличии такого срока)	Порядок расчета и внесения платы за публичный сервитут в случае установления публичного сервитута и земельных участков, находящихся в государственной или муниципальной собственности и не предоставленных гражданам или юридическим лицам	График проведения работ при осуществлении деятельности, для обеспечения которой устанавливается публичный сервитут, в случае установления публичного сервитута в отношении земель или земельных участков, находящихся в государственной или муниципальной собственности и не предоставленных гражданам или юридическим лицам	Сведения о собственнике инженерного сооружения, которое переносится в связи с изъятием земельного участка для государственных или муниципальных нужд, в случае, если публичный сервитут устанавливается в целях реконструкции указанного инженерного сооружения и обладатель публичного сервитута не является собственником указанного инженерного сооружения	Реквизиты нормативных актов, определяющих порядок установления зон с особыми условиями использования территорий и содержание ограничений прав на земельные участки в границах таких зон в случае, если публичный сервитут устанавливается в целях размещения инженерного сооружения, требующего установления зон с особыми условиями использования территорий
1	2	3	4	5	6	7	8
1	29:26:020102	49 лет	не установлен	не взимается	не установлен	ПАО	Постановление Правительства

						«Россети Северо-Запада»	Российской Федерации от 24.02.2009 № 160 «О порядке установления охранных зон объектов электросетевого хозяйства и особых условий использования земельных участков, расположенных в границах таких зон»
1	2	3	4	5	6	7	8
2	29:26:020201	49 лет	не установлен	не взимается	не установлен	ПАО «Россети Северо-Запада»	Постановление Правительства Российской Федерации от 24.02.2009 № 160 «О порядке установления охранных зон объектов электросетевого хозяйства и особых условий использования земельных участков, расположенных в границах таких зон»

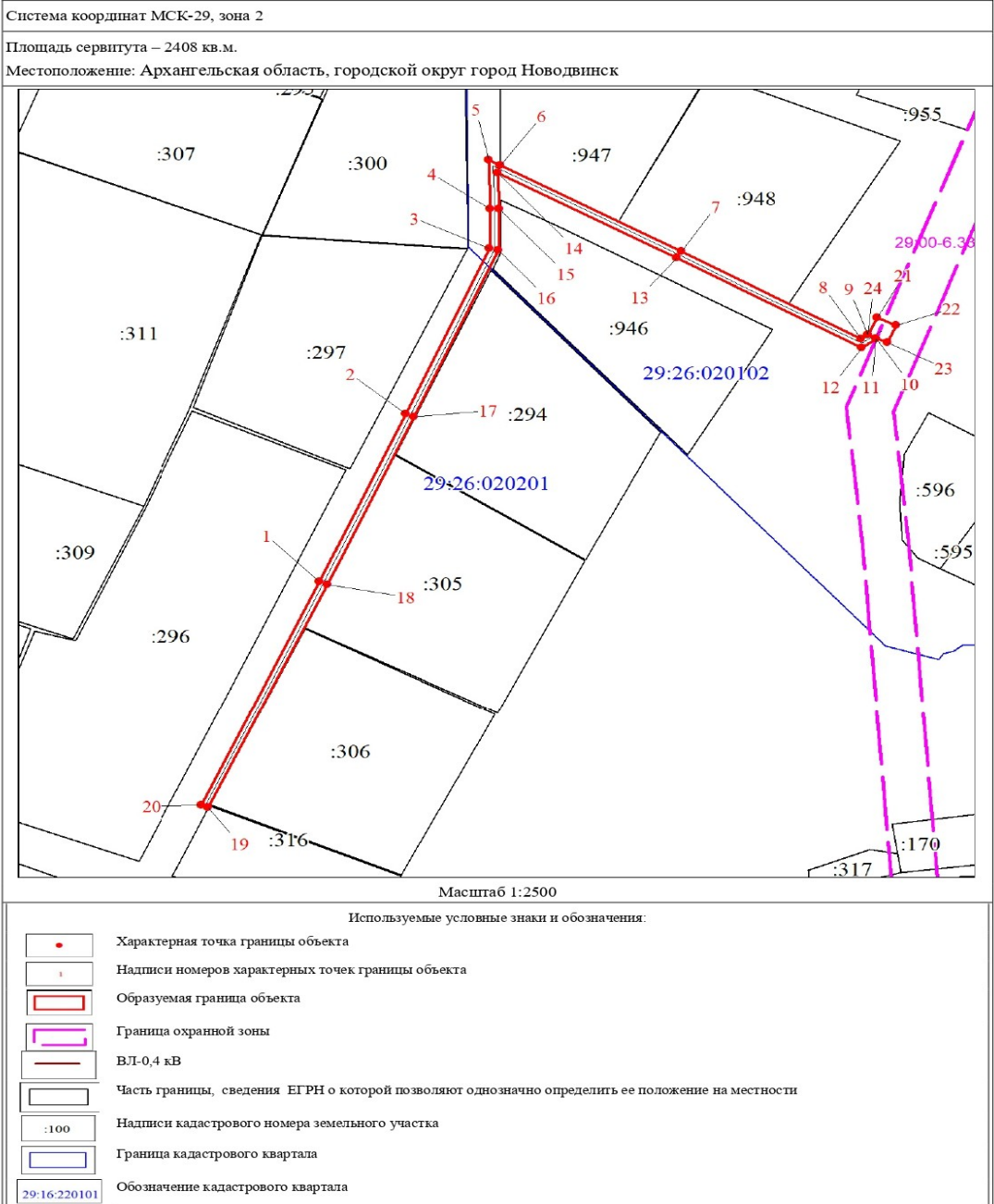
Общая площадь публичного сервитута 2408 кв. м

ПРИЛОЖЕНИЕ № 2
УТВЕРЖДЕНО
постановлением администрации
муниципального образования
«Город Новодвинск»
от 29.12.2024 № 1544-па

ГРАНИЦЫ
публичного сервитута²

² В соответствии с требованиями, указанными в пункте 7 статьи 39.41 Земельного кодекса Российской Федерации.

Схема границ публичного сервитута для размещения объекта энергетики, на кадастровом плане территории кадастрового квартала 29:26:020201, 29:26:020102



Каталог координат

<i>Площадь публичного сервитута – 2408 кв.м., в том числе, по:</i>		
<i>- землям кадастрового квартала 29:26:020201– 1262 кв.м.;</i>		
<i>- землям кадастрового квартала 29:26:020102 – 1146 кв.м.</i>		
<i>Система координат МСК-29, зона 2</i>		
Обозначение характерных точек границы	Координаты, м	
	X	Y
Площадь: 2308 кв.м		
1	627359.22	2539712.06
2	627450.43	2539748.02
3	627540.54	2539782.81
4	627561.91	2539782.02
5	627588.23	2539779.95
6	627585.48	2539785.46
7	627542.38	2539872.83
8	627498.94	2539959.82
9	627501.18	2539962.80
10	627499.56	2539966.77
11	627498.99	2539966.58
12	627494.16	2539960.41
13	627538.81	2539871.02
14	627581.26	2539784.50
15	627562.11	2539786.02
16	627539.79	2539786.89
17	627449.08	2539751.89
18	627357.73	2539715.76
19	627235.48	2539666.04
20	627236.76	2539662.60
1	627359.22	2539712.06
Площадь: 100 кв.м		
21	627510.39	2539966.68
22	627506.72	2539975.85
23	627497.37	2539972.19
24	627501.18	2539962.80
21	627510.39	2539966.68