



# НОВОДВИНСКАЯ НЕДЕЛЯ

№ 17

31 МАЯ 2024 ГОДА

АДМИНИСТРАЦИЯ ГОРОДСКОГО ОКРУГА  
АРХАНГЕЛЬСКОЙ ОБЛАСТИ «ГОРОД НОВОДВИНСК»  
(администрация муниципального образования «Город Новодвинск»)

## ПОСТАНОВЛЕНИЕ

от 27.05.2024

г. Новодвинск

№ 543-па

**О внесении изменений и дополнений  
в Перечень главных администраторов доходов бюджета  
муниципального образования «Город Новодвинск»,  
утвержденный постановлением администрации  
муниципального образования «Город Новодвинск»  
от 27.12.2021 № 804-па**

В соответствии с абзацем четвертым пункта 3.2 статьи 160.1, абзацем четвертым пункта 4 статьи 160.2 Бюджетного кодекса Российской Федерации, руководствуясь статьями 28, 29, 40.2 Устава городского округа Архангельской области «Город Новодвинск», администрация муниципального образования «Город Новодвинск»

### ПОСТАНОВЛЯЕТ:

1. Внести в Перечень главных администраторов доходов бюджета муниципального образования «Город Новодвинск», утвержденный постановлением администрации муниципального образования «Город Новодвинск» от 27.12.2021 № 804-па (в редакции постановлений администрации муниципального образования «Город Новодвинск» от 20.01.2022 № 24-па, от 22.04.2022 № 346-па, от 06.05.2022 № 384-па, от 16.05.2022 № 404-па, от 29.06.2022 № 615-па, от 27.07.2022 № 704-па, от 28.12.2022 № 1466-па, от 16.02.2023 № 150-па, от 11.07.2023 № 663-па, от 23.11.2023 № 1132-па, от 21.12.2023 № 1315-па, от 25.12.2023 № 1333-па, от 12.01.2024 № 5-па, от 22.01.2024 № 21-па, от 30.01.2024 № 64-па), следующие изменения:

1) дополнить строкой следующего содержания:

182	1 05 03010 01 1000 110	Доходы от перечисления части прибыли, остающейся после уплаты налогов и иных обязательных платежей муниципальных унитарных предприятий, созданных городскими округам
-----	------------------------	--

2) исключить строки следующего содержания:

005	1 11 07014 04 0000 120	Доходы от перечисления части прибыли, остающейся после уплаты налогов и иных обязательных платежей муниципальных унитарных предприятий, созданных городскими округам
292	2 19 25179 04 0000 150	Возврат остатков субсидий на реализацию мероприятий по обеспечению жильем молодых семей из бюджетов городских округов
301	1 16 01063 01 0010 140	Административные штрафы, установленные главой 6 Кодекса Российской Федерации об административных правонарушениях, за административные правонарушения, посягающие на здоровье, санитарно-эпидемиологическое благополучие населения и общественную нравственность, налагаемые мировыми судьями, комиссиями по делам несовершеннолетних и защите их прав (штрафы за вовлечение несовершеннолетнего в употребление алкогольной и спиртосодержащей продукции, новых потенциально опасных психоактивных веществ или одурманивающих веществ)
301	1 16 01063 01 0024 140	Административные штрафы, установленные главой 6 Кодекса Российской Федерации об административных правонарушениях, за административные правонарушения, посягающие на здоровье, санитарно-эпидемиологическое благополучие населения и общественную нравственность, налагаемые мировыми судьями, комиссиями по делам несовершеннолетних и защите их прав (штрафы за нарушение установленного федеральным законом запрета курения табака, потребления никотинсодержащей продукции или использования кальянов на отдельных территориях, в помещениях и на объектах)
301	1 16 01203 01 0020 140	Административные штрафы, установленные главой 20 Кодекса Российской Федерации об административных правонарушениях, за административные правонарушения, посягающие на общественный порядок и общественную безопасность, налагаемые мировыми судьями, комиссиями по делам несовершеннолетних и защите их прав (штрафы за потребление (распитие) алкогольной продукции в запрещенных местах либо потребление наркотических средств или психотропных веществ, новых потенциально опасных психоактивных веществ или одурманивающих веществ в общественных местах)
301	1 16 01203 01 0022 140	Административные штрафы, установленные главой 20 Кодекса Российской Федерации об административных правонарушениях, за административные правонарушения, посягающие на общественный порядок и общественную безопасность, налагаемые мировыми судьями, комиссиями по делам несовершеннолетних и

		защите их прав (штраф за нахождение в состоянии опьянения несовершеннолетних, потребление (распитие) ими алкогольной и спиртосодержащей продукции либо потребление ими наркотических средств или психотропных веществ, новых потенциально опасных психоактивных веществ или одурманивающих веществ)
3)дополнить кодом 028 и строками следующего содержания:		
028		Ревизионная комиссия городского округа Архангельской области «Город Новодвинск»
028	1 16 01074 01 0000 140	Административные штрафы, установленные главой 7 Кодекса Российской Федерации об административных правонарушениях, за административные правонарушения в области охраны собственности, выявленные должностными лицами органов муниципального контроля
028	1 16 01154 01 0000 140	Административные штрафы, установленные главой 15 Кодекса Российской Федерации об административных правонарушениях, за административные правонарушения в области финансов, налогов и сборов, страхования, рынка ценных бумаг, добычи, производства, использования и обращения драгоценных металлов и драгоценных камней (за исключением штрафов, указанных в пункте 6 статьи 46 Бюджетного кодекса Российской Федерации), выявленные должностными лицами органов муниципального контроля
028	1 16 01194 01 0000 140	Административные штрафы, установленные главой 19 Кодекса Российской Федерации об административных правонарушениях, за административные правонарушения против порядка управления, выявленные должностными лицами органов муниципального контроля
028	1 17 01040 04 0000 180	Невыясненные поступления, зачисляемые в бюджеты городских округов

3)дополнить кодом 390 и строками следующего содержания:

390		Государственная жилищная инспекция Архангельской области
390	1 16 01193 01 0005 140	Административные штрафы, установленные главой 19 Кодекса Российской Федерации об административных правонарушениях, за административные правонарушения против порядка управления, налагаемые мировыми судьями, комиссиями по делам несовершеннолетних и защите их прав (штрафы за невыполнение в срок законного предписания (постановления, представления, решения) органа (должностного лица), осуществляющего государственный надзор (контроль), организации, уполномоченной в соответствии с федеральными законами на осуществление государственного надзора (должностного лица), органа (должностного лица), осуществляющего муниципального контроль)

2.Настоящее постановление вступает в силу со дня его официального опубликования в газете «Новодвинская неделя».

Глава

А.С. Чечулин

**АДМИНИСТРАЦИЯ ГОРОДСКОГО ОКРУГА  
АРХАНГЕЛЬСКОЙ ОБЛАСТИ «ГОРОД НОВОДВИНСК»  
(администрация муниципального образования «Город Новодвинск»)**

**ПОСТАНОВЛЕНИЕ**

от 27.05.2024

№ 544-па

г. Новодвинск

**О внесении изменений в постановление администрации  
муниципального образования «Город Новодвинск» от 01.02.2024 № 79-па  
«Об утверждении муниципального социального заказа на оказание услуг  
по реализации дополнительных общеразвивающих программ  
в социальной сфере на 2024 год»**

В целях совершенствования ранее установленного муниципального правового регулирования, руководствуясь статьями 28, 29, 40.2 Устава городского округа Архангельской области «Город Новодвинск», администрация муниципального образования «Город Новодвинск»

ПОСТАНОВЛЯЕТ:

1.Внести в постановление администрации муниципального образования «Город Новодвинск» от 01.02.2024 № 79-па «Об утверждении муниципального социального заказа на оказание услуг по реализации дополнительных общеразвивающих программ в социальной сфере на 2024 год» следующие изменения:

- а)в наименовании слова «услуг по реализации дополнительных общеразвивающих программ» заменить словами «муниципальных услуг»;
- б)в пункте 1 слова «услуг по реализации дополнительных общеразвивающих программ» заменить словами «муниципальных услуг»;
- в)в приложении «Муниципальный социальный заказ на оказание муниципальных услуг в социальной сфере на 2024 год»:

-подраздел 1 раздела I изложить в редакции согласно приложению № 1 к настоящему постановлению;

-подраздел 1 раздела II изложить в редакции согласно приложению № 2 к настоящему постановлению.

2.Настоящее постановление подлежит официальному опубликованию в газете «Новодвинская неделя» и распространяется на правоотношения, возникшие с 1 мая 2024 года.

Глава

А.С. Чечулин

**АДМИНИСТРАЦИЯ ГОРОДСКОГО ОКРУГА  
АРХАНГЕЛЬСКОЙ ОБЛАСТИ «ГОРОД НОВОДВИНСК»  
(администрация муниципального образования «Город Новодвинск»)**

**ПОСТАНОВЛЕНИЕ**

от 27.05.2024

№ 545-па

г. Новодвинск

**О внесении изменений в постановление администрации**

**муниципального образования «Город Новодвинск» от 19.11.2015 № 1000-па  
«Об утверждении Порядка организации и финансового обеспечения проведения официальных физкультурных мероприятий, физкультурно-оздоровительных мероприятий и спортивных мероприятий, которые организуются муниципальным образованием «Город Новодвинск» или в проведении которых участвуют сборные команды муниципального образования «Город Новодвинск»**

В целях совершенствования ранее установленного муниципального правового регулирования, руководствуясь статьями 28, 29, 40.2 Устава городского округа Архангельской области «Город Новодвинск», администрация муниципального образования «Город Новодвинск»

**ПОСТАНОВЛЯЕТ:**

1.Внести в постановление администрации муниципального образования «Город Новодвинск» от 19.11.2015 № 1000-па «Об утверждении Порядка организации и финансового обеспечения проведения официальных физкультурных мероприятий, физкультурно-оздоровительных мероприятий и спортивных мероприятий, которые организуются муниципальным образованием «Город Новодвинск» или в проведении которых участвуют сборные команды муниципального образования «Город Новодвинск» (в редакции постановлений администрации муниципального образования «Город Новодвинск» от 08.02.2017 № 87-па, от 04.05.2017 № 339-па, от 16.05.2017 № 356-па, от 12.04.2018 № 216-па, от 22.08.2019 № 650-па, от 28.01.2020 № 46-па, от 07.02.2020 № 58-па, от 18.05.2021 № 266-па, от 12.04.2023 № 357-па, от 21.12.2023 № 1324-па, от 24.04.2024 № 435-па) следующие изменения:

а)в наименовании после слов «сборные команды» дополнить словами «и отдельные спортсмены, в том числе спортсмены с ограниченными возможностями здоровья»;

б)в преамбуле:

-после слов «сборные команды» дополнить словами «и отдельные спортсмены, в том числе спортсмены с ограниченными возможностями здоровья»;

-слова «Устава муниципального образования «Город Новодвинск», принятого решением 12-й сессии Совета депутатов муниципального образования «Город Новодвинск» третьего созыва от 22.02.2006 № 49» заменить словами «Устава городского округа Архангельской области «Город Новодвинск»;

в)в подпункте «а» пункта 1 после слов «сборные команды» дополнить словами «и отдельные спортсмены, в том числе спортсмены с ограниченными возможностями здоровья»;

г)в подпункте «а» пункта 2 после слов «сборных команд» дополнить словами «, отдельных спортсменов, в том числе спортсменов с ограниченными возможностями здоровья».

2.Утвердить прилагаемый Перечень изменений, которые вносятся в Порядок организации и финансового обеспечения проведения официальных физкультурных мероприятий, физкультурно-оздоровительных мероприятий и спортивных мероприятий, которые организуются муниципальным образованием «Город Новодвинск» или в проведении которых участвуют сборные команды муниципального образования «Город Новодвинск», утвержденное постановлением администрации муниципального образования «Город Новодвинск» от 19.11.2015 № 1000-па «Об утверждении Порядка организации и финансового обеспечения проведения официальных физкультурных мероприятий, физкультурно-оздоровительных мероприятий и спортивных мероприятий, которые организуются муниципальным образованием «Город Новодвинск» или в проведении которых участвуют сборные команды муниципального образования «Город Новодвинск» (в редакции постановлений администрации муниципального образования «Город Новодвинск» от 08.02.2017 № 87-па, от 04.05.2017 № 339-па, от 16.05.2017 № 356-па, от 12.04.2018 № 216-па, от 22.08.2019 № 650-па, от 28.01.2020 № 46-па, от 07.02.2020 № 58-па, от 18.05.2021 № 266-па, от 12.04.2023 № 357-па, от 21.12.2023 № 1324-па, от 24.04.2024 № 435-па).

3.Настоящее постановление вступает в силу со дня официального опубликования в газете «Новодвинская неделя».

Глава

А.С. Чечулин

УТВЕРЖДЕН  
постановлением администрации  
муниципального образования  
«Город Новодвинск»  
от 27.05.2024 № 545-па

**ПЕРЕЧЕНЬ**

изменений, которые вносятся в Порядок организации и финансового обеспечения проведения официальных физкультурных мероприятий, физкультурно-оздоровительных мероприятий и спортивных мероприятий, которые организуются муниципальным образованием «Город Новодвинск» или в проведении которых участвуют сборные команды муниципального образования «Город Новодвинск»

1.В наименовании после слов «сборные команды» дополнить словами «и отдельные спортсмены, в том числе спортсмены с ограниченными возможностями здоровья».

2.В пункте 1 после слов «сборные команды» дополнить словами «и отдельные спортсмены, в том числе спортсмены с ограниченными возможностями здоровья».

3.Подпункт «г» пункта 2 изложить в следующей редакции:

«г)Устав городского округа Архангельской области «Город Новодвинск».

4.В наименовании раздела 4 после слов «сборных команд» дополнить словами «и отдельных спортсменов, в том числе спортсменов с ограниченными возможностями здоровья».

5.Абзац первый пункта 15 изложить в следующей редакции:

«Решение об участии сборной команды или отдельного спортсмена, в том числе спортсмена с ограниченными возможностями здоровья, муниципального образования «Город Новодвинск» в проведении официального физкультурно-спортивного мероприятия, проводимого за пределами территории муниципального образования «Город Новодвинск» (далее - выездное официальное физкультурно-спортивное мероприятие) принимается в виде постановления администрации муниципального образования «Город Новодвинск», в котором указываются наименование мероприятия, его организатор, дата и место проведения, а также руководитель сборной команды или отдельный спортсмен, в том числе спортсмен с ограниченными возможностями здоровья, и лицо, сопровождающее спортсмена с ограниченными возможностями здоровья».

6.В пункте 16 после слов «сборной команды» дополнить словами «или отдельного спортсмена, в том числе спортсмена с ограниченными возможностями здоровья».

7.Пункт 17 изложить в следующей редакции:

«17.В случае, если инициатива проведения выездного официального физкультурно-спортивного мероприятия выдвигается муниципальным учреждением или физкультурно-спортивной организацией, соответствующий инициатор обращается в администрацию муниципального образования «Город Новодвинск» с заявкой на формирование и направление сборной команды или отдельного спортсмена, в том числе спортсмена с ограниченными возможностями здоровья, муниципального образования «Город Новодвинск», в которой указываются:

а)наименование физкультурно-спортивного мероприятия;

- б) условия, дата и место проведения физкультурно-спортивного мероприятия;
- в) предложения о кандидатуре руководителя сборной команды или лица, сопровождающего спортсмена с ограниченными возможностями здоровья;
- г) расчеты предполагаемых расходов на участие сборной команды или отдельного спортсмена, в том числе спортсмена с ограниченными возможностями здоровья, в физкультурно-спортивном мероприятии;
- д) состав сборной команды или данные отдельного спортсмена, в том числе спортсмена с ограниченными возможностями здоровья, и лица, сопровождающего спортсмена с ограниченными возможностями здоровья.

В случае, указанном в абзаце первом пункта 16 настоящего Порядка, к заявке на формирование и направление сборной команды или отдельного спортсмена, в том числе спортсмена с ограниченными возможностями здоровья, муниципального образования «Город Новодвинск» должен быть приложен проект сметы расходов на участие сборной команды или отдельного спортсмена, в том числе спортсмена с ограниченными возможностями здоровья, муниципального образования «Город Новодвинск» в проведении выездного официального физкультурно-спортивного мероприятия.

Заявки на формирование и направление сборной команды или отдельного спортсмена, в том числе спортсмена с ограниченными возможностями здоровья, муниципального образования «Город Новодвинск» рассматриваются в администрации муниципального образования «Город Новодвинск» в порядке и сроки, установленные Федеральным законом от 02.05.2006 № 59-ФЗ «О порядке рассмотрения обращений граждан Российской Федерации».

8. Подпункты «а»-«г» пункта 18 изложить в следующей редакции:

«а) по оплате проезда к месту проведения физкультурно-спортивных мероприятий и обратно, по найму жилого помещения и выплате суточных для работников муниципальных учреждений, включенных в состав сборной команды или являющихся спортсменами, в том числе спортсменами с ограниченными возможностями здоровья, муниципального образования «Город Новодвинск», или лицом, сопровождающим спортсмена с ограниченными возможностями здоровья, - в порядке и размерах, установленных постановлением администрации муниципального образования «Город Новодвинск» от 13.11.2014 № 1077-па «О порядке и размерах возмещения расходов, связанных со служебными командировками, работникам муниципальных автономных, бюджетных и казенных учреждений муниципального образования «Город Новодвинск»;

б) по оплате проезда к месту проведения физкультурно-спортивных мероприятий и обратно для членов сборной команды или отдельного спортсмена, в том числе спортсмена с ограниченными возможностями здоровья, муниципального образования «Город Новодвинск», и лица, сопровождающего спортсмена с ограниченными возможностями здоровья, не являющихся работниками муниципальных учреждений;

в) по найму жилого помещения для членов сборной команды или отдельного спортсмена, в том числе спортсмена с ограниченными возможностями здоровья, муниципального образования «Город Новодвинск», и лица, сопровождающего спортсмена с ограниченными возможностями здоровья, не являющихся работниками муниципальных учреждений (кроме случаев, когда направленному в служебную командировку работнику предоставляется бесплатное помещение) - в размере фактических расходов, подтвержденных соответствующими документами, но не более 1100 рублей в сутки. При отсутствии документов, подтверждающих эти расходы, - 12 рублей в сутки;

г) по оплате питания членов сборной команды или отдельного спортсмена, в том числе спортсмена с ограниченными возможностями здоровья, муниципального образования «Город Новодвинск», и лица, сопровождающего спортсмена с ограниченными возможностями здоровья».

9. В пункте 21 после слов «сборных команд» дополнить словами «или отдельных спортсменов, в том числе спортсменов с ограниченными возможностями здоровья».

**АДМИНИСТРАЦИЯ ГОРОДСКОГО ОКРУГА  
АРХАНГЕЛЬСКОЙ ОБЛАСТИ «ГОРОД НОВОДВИНСК»  
(администрация муниципального образования «Город Новодвинск»)**

**ПОСТАНОВЛЕНИЕ**

от 29.05.2024

№ 552-па

г. Новодвинск

**О внесении изменений в проект организации дорожного движения на автомобильных дорогах общего пользования местного значения муниципального образования «Город Новодвинск», утвержденный постановлением администрации муниципального образования «Город Новодвинск» от 26.08.2022 № 779-па**

В целях упорядочивания дорожного движения и установки дорожных знаков на участках автомобильных дорог общего пользования местного значения муниципального образования «Город Новодвинск» - улица Декабристов, улица Мира, улица Солнечная по согласованию с территориальным подразделением государственной инспекции безопасности дорожного движения и в соответствии со статьей 18 Федерального закона от 29.12.2017 № 443-ФЗ «Об организации дорожного движения в Российской Федерации и о внесении изменений в отдельные законодательные акты Российской Федерации» и Правилами подготовки документации по организации дорожного движения, утвержденными приказом Министерства транспорта Российской Федерации от 30.07.2020 № 274, руководствуясь статьями 28, 29, 40.2 Устава городского округа Архангельской области «Город Новодвинск», администрация муниципального образования «Город Новодвинск»

ПОСТАНОВЛЯЕТ:

1. Внести изменения в разделы «улица Декабристов», «улица Мира», «улица Солнечная» проекта организации дорожного движения на автомобильных дорогах общего пользования местного значения муниципального образования «Город Новодвинск», утвержденного постановлением администрации муниципального образования «Город Новодвинск» от 26.08.2022 № 779-па (в редакции постановлений администрации муниципального образования «Город Новодвинск» от 03.02.2023 № 99-па, от 10.02.2023 № 131-па, от 14.03.2023 № 227-па, от 08.06.2023 № 567-па, от 11.09.2023 № 839-па, от 29.11.2023 № 1168-па, от 26.01.2024 № 48-па), изложив их в новой редакции согласно приложению к настоящему постановлению.

2. Настоящее постановление вступает в силу со дня официального опубликования в газете «Новодвинская неделя».

Исполняющий обязанности главы

М.Б. Хвостюк

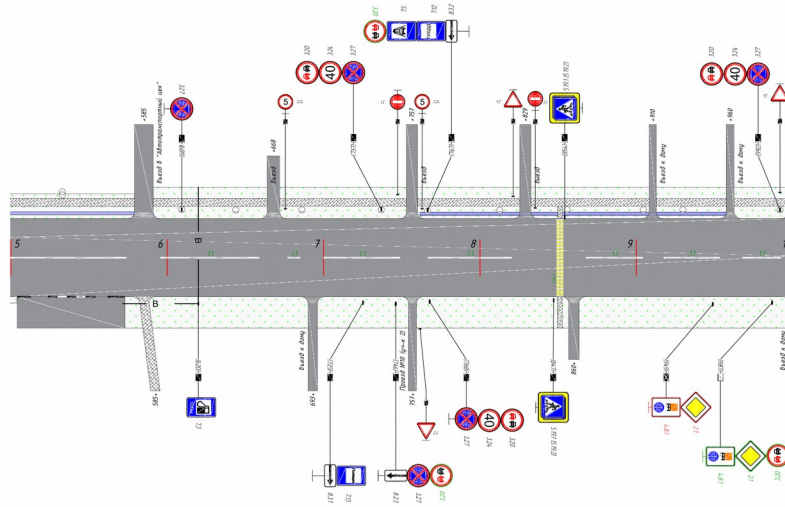


Линейный масштаб 1:200

ул. Декабристов, 2 км + 800 м

Дорожные ограждения и направляющие устройства								
Пешеходные дорожки (прогулки)		10/2	10/2	10/2	10/2	10/2	10/2	10/2
Горизонтальная дорожная разметка слева	4-я от осевой	10/2	10/2	10/2	10/2	10/2	10/2	10/2
	3-я от осевой	10/2	10/2	10/2	10/2	10/2	10/2	10/2
	2-я от осевой	10/2	10/2	10/2	10/2	10/2	10/2	10/2
Элементы дороги в плане								
Ширина проезжей части								

0 км + 500 м



1 км + 000 м

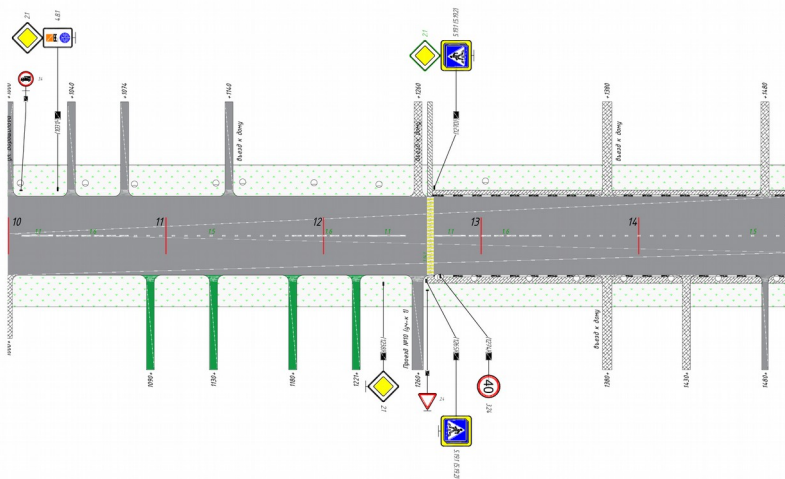
Горизонтальная дорожная разметка справа	Осевая линия	1000	1000	1000	1000	1000	1000	1000
	2-я от осевой	1000	1000	1000	1000	1000	1000	1000
	3-я от осевой	1000	1000	1000	1000	1000	1000	1000
Пешеходные дорожки (прогулки)								
Дорожные ограждения и направляющие устройства								

Линейный масштаб 1:200

ул. Декабристов, 2 км + 800 м

Дорожные ограждения и направляющие устройства								
Пешеходные дорожки (прогулки)		10/2	10/2	10/2	10/2	10/2	10/2	10/2
Горизонтальная дорожная разметка слева	4-я от осевой	10/2	10/2	10/2	10/2	10/2	10/2	10/2
	3-я от осевой	10/2	10/2	10/2	10/2	10/2	10/2	10/2
	2-я от осевой	10/2	10/2	10/2	10/2	10/2	10/2	10/2
Элементы дороги в плане								
Ширина проезжей части								

1 км + 000 м

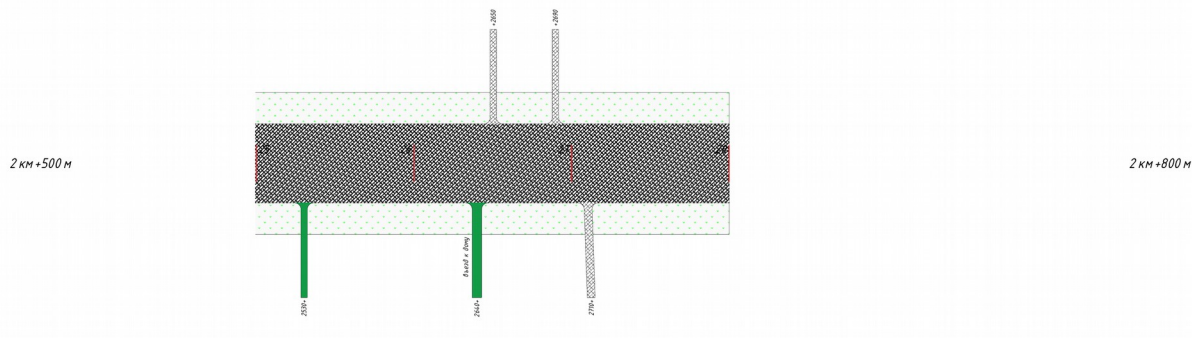


1 км + 500 м

Горизонтальная дорожная разметка справа	Осевая линия	1000	1000	1000	1000	1000	1000	1000
	2-я от осевой	1000	1000	1000	1000	1000	1000	1000
	3-я от осевой	1000	1000	1000	1000	1000	1000	1000
Пешеходные дорожки (прогулки)								
Дорожные ограждения и направляющие устройства								



Дорожные ограждения и направляющие устройства			
Пешеходные дорожки (прототипы)			
Горизонтальная дорожная разметка слева	4-я от осевой		
	3-я от осевой		
	2-я от осевой		
	1-я от осевой		
Элементы дороги в плане		Ширина проезжей части	



Горизонтальная дорожная разметка справа	Пешеходная линия		
	2-я от осевой		
	3-я от осевой		
	4-я от осевой		
Пешеходные дорожки (прототипы)			
Дорожные ограждения и направляющие устройства			

СВОДНЫЕ ВЕДОМОСТИ

Ведомость размещения дорожных знаков

№ п/п	Номер знака по ГОСТ	Наименование знака	Тип, размер знака	Площадь в кв. м	Адрес, км/п	Установлено / Требуется	Кол-во	Место расположения	№ п/п	Номер знака по ГОСТ	Наименование знака	Тип, размер знака	Площадь в кв. м	Адрес, км/п	Установлено / Требуется	Кол-во	Место расположения	
																		4
1	2	З							1	2	З							
1	117	Искусственная неровность	2	-	0-24	Установлено	1	Справа	52	3.20	Обгон запрещен	2	-	0-767	Установлено	1	Справа	
2	117	Искусственная неровность	2	-	0-143	Установлено	2	Слева	53	3.27	Остановка запрещена	2	-	0-216	Установлено	1	Справа	
		Установлено					2		54	3.27	Остановка запрещена	2	-	0-609	Установлено	1	Слева	
		Требуется:					0				Установлено:					31		
		Демонтаж:					0				Требуется:					4		
		Всего:					2				Демонтаж:					1		
3	21	Главная дорога	2	-	1-716	Установлено	1	Справа			Всего:					36		
4	21	Главная дорога	2	-	1-771	Требуется	1	Слева	55	4.8.3	Направление движения транспортных средств с опасными грузами	2	-	1-430	Демонтаж	1	Справа	
5	24	Уступите дорогу	2	-	1-771	Демонтаж	1	Слева	56	4.8.1	Направление движения транспортных средств с опасными грузами	2	-	0-986	Требуется	1	Справа	
6	21	Главная дорога	2	-	1-704	Установлено	1	Слева	57	4.8.2	Направление движения транспортных средств с опасными грузами	2	-	0-948	Демонтаж	1	Справа	
7	21	Главная дорога	2	-	0-948	Демонтаж	1	Справа	58	4.8.2	Направление движения транспортных средств с опасными грузами	2	-	0-42	Установлено	1	Слева	
8	21	Главная дорога	2	-	1-237	Установлено	1	Справа	59	4.8.1	Направление движения транспортных средств с опасными грузами	2	-	1-031	Установлено	1	Слева	
9	21	Главная дорога	2	-	1-630	Демонтаж	1	Справа	60	4.8.3	Направление движения транспортных средств с опасными грузами	2	-	1-660	Требуется	2	Справа	
10	21	Главная дорога	2	-	1-031	Установлено	1	Слева			Установлено:					2		
11	21	Главная дорога	2	-	0-986	Требуется	1	Справа			Демонтаж:					2		
12	21	Главная дорога	2	-	0-108	Требуется	1	Слева			Всего:					6		
13	24	Уступите дорогу	2	-	2-113	Требуется	1	Слева	61	5.29	Зона регулируемой стоянки	2	-	2-007	Требуется	1	Слева	
14	21	Главная дорога	2	-	1-270	Требуется	1	Слева	62	5.30	Концы зоны регулируемой стоянки	2	-	2-038	Требуется	1	Слева	
15	21	Главная дорога	2	-	2-088	Требуется	1	Справа	63	5.30	Концы зоны регулируемой стоянки	2	-	2-007	Требуется	1	Справа	
16	21	Главная дорога	2	-	0-861	Демонтаж	1	Слева	64	5.19.1 (5.19.2)	Пешеходный переход	2	-	0-83	Установлено	2	Справа	
17	21	Главная дорога	2	-	1-660	Требуется	1	Справа	65	5.29	Зона регулируемой стоянки	2	-	2-038	Требуется	1	Справа	
18	24	Уступите дорогу	2	-	0-24	Установлено	1	Справа	66	5.29	Зона регулируемой стоянки	2	-	2-023	Требуется	1	Слева	
		Установлено:					5		67	5.19.1 (5.19.2)	Пешеходный переход	2	-	0-854	Установлено	2	Слева	
		Требуется:					7		68	5.19.1 (5.19.2)	Пешеходный переход	2	-	0-617	Установлено	2	Справа	
		Демонтаж:					4		69	5.19.1 (5.19.2)	Пешеходный переход	2	-	1-270	Установлено	2	Слева	
		Всего:					16		70	5.19.1 (5.19.2)	Пешеходный переход	2	-	1-265	Установлено	2	Справа	
19	3.27	Остановка запрещена	2	-	0-736	Установлено	1	Слева	71	5.19.1 (5.19.2)	Пешеходный переход	2	-	1-765	Установлено	2	Справа	
20	3.24	Ограничение максимальной скорости	2	-	0-736	Установлено	1	Слева	72	5.19.1 (5.19.2)	Пешеходный переход	2	-	1-771	Установлено	2	Слева	
21	3.20	Обгон запрещен	2	-	0-736	Установлено	1	Слева	73	5.19.1 (5.19.2)	Пешеходный переход	2	-	0-93	Установлено	2	Слева	
22	3.27	Остановка запрещена	2	-	0-179	Установлено	1	Слева	74	5.20	Искусственная неровность	2	-	0-93	Установлено	1	Слева	
23	3.24	Ограничение максимальной скорости	2	-	0-179	Установлено	1	Слева	75	5.20	Искусственная неровность	2	-	0-83	Установлено	1	Справа	
24	3.27	Остановка запрещена	2	-	0-316	Установлено	1	Справа			Установлено:				18			
25	3.20	Обгон запрещен	2	-	0-991	Установлено	1	Слева			Требуется:				5			
26	3.27	Остановка запрещена	2	-	0-93	Установлено	1	Слева			Демонтаж:				23			
27	3.27	Остановка запрещена	2	-	1-855	Установлено	1	Справа			Всего:				0			
28	3.24	Ограничение максимальной скорости	2	-	1-661	Установлено	1	Слева	76	6.4	Место стоянки	2	-	2-032	Демонтаж	1	Слева	
29	3.27	Остановка запрещена	2	-	0-991	Установлено	1	Слева	77	6.4	Место стоянки	2	-	2-023	Демонтаж	1	Справа	
30	3.24	Ограничение максимальной скорости	2	-	0-991	Установлено	1	Слева			Установлено:				0			
31	3.20	Обгон запрещен	2	-	0-746	Требуется	1	Справа			Требуется:				0			
32	3.24	Ограничение максимальной скорости	2	-	0-83	Требуется	1	Справа			Демонтаж:				0			
33	3.27	Остановка запрещена	2	-	0-42	Установлено	1	Слева			Всего:				2			
34	3.27	Остановка запрещена	2	-	0-42	Установлено	1	Справа	78	7.3	Автоматическая станция	2	-	0-619	Установлено	1	Справа	
35	3.20	Обгон запрещен	2	-	0-986	Требуется	1	Справа	79	7.13	Мини-авто	2	-	0-725	Установлено	1	Справа	
36	3.20	Обгон запрещен	2	-	0-766	Требуется	1	Слева	80	7.12	Пост дорожно-патрульной службы	2	-	0-766	Установлено	1	Слева	
37	3.27	Остановка запрещена	2	-	0-36	Установлено	1	Слева	81	7.5	Место автоматической стоянки	2	-	0-766	Установлено	1	Справа	
38	3.27	Остановка запрещена	2	-	0-108	Установлено	1	Справа			Требуется:				0			
39	3.27	Остановка запрещена	2	-	0-93	Установлено	1	Слева			Демонтаж:				0			
40	3.24	Ограничение максимальной скорости	2	-	0-24	Демонтаж	1	Справа			Всего:				4			
41	3.27	Остановка запрещена	2	-	0-35	Установлено	1	Справа	82	8.2.1	Зона действия	2	-	0-83	Требуется	1	Справа	
42	3.27	Остановка запрещена	2	-	0-35	Установлено	1	Справа	83	8.1.3	Направление главной дороги	2	-	0-24	Требуется	1	Справа	
43	3.24	Ограничение максимальной скорости	2	-	0-205	Установлено	1	Справа	84	8.1.3	Направление главной дороги	2	-	1-771	Демонтаж	1	Слева	
44	3.27	Остановка запрещена	2	-	0-100	Установлено	1	Справа	85	8.3.1	Направление действия	2	-	0-725	Установлено	1	Справа	
45	3.20	Обгон запрещен	2	-	0-100	Установлено	1	Справа	86	8.2.4	Зона действия	2	-	0-100	Требуется	1	Справа	
46	3.27	Остановка запрещена	2	-	0-767	Установлено	1	Справа	87	8.2.4	Направление действия	2	-	0-766	Установлено	1	Справа	
47	3.24	Ограничение максимальной скорости	2	-	0-316	Установлено	1	Справа	88	8.1.3	Направление главной дороги	2	-	2-113	Требуется	1	Слева	
48	3.20	Обгон запрещен	2	-	0-316	Установлено	1	Справа	89	8.1.3	Направление главной дороги	2	-	2-088	Требуется	1	Справа	
49	3.24	Ограничение максимальной скорости	2	-	1-274	Установлено	1	Справа	90	8.2.4	Зона действия	2	-	0-35	Установлено	1	Справа	
50	3.27	Остановка запрещена	2	-	0-746	Установлено	1	Справа										
51	3.24	Ограничение максимальной скорости	2	-	0-767	Установлено	1	Справа										



Ведомость размещения дорожных знаков

№ п/п	Номер знака по ГОСТ	Наименование знака	Тип размер знака	Площадь в знака, м <sup>2</sup>	Адрес, км/ч	Установлено / Требуется	Кол-во	Место расположения
91	8.12	Направление главной дороги	2	-	1,716	Установлено	1	Справа
92	8.2.3	Зона действия	2	-	0,73	Установлено	1	Слева
93	8.12	Направление главной дороги	2	-	0,361	Установлено	1	Слева
94	8.2.3	Зона действия	2	-	0,316	Установлено	1	Справа
95	8.2.3	Зона действия	2	-	0,106	Установлено	1	Справа
96	8.2.2	Зона действия	2	-	1,855	Установлено	1	Справа
97	8.2.3	Зона действия	2	-	0,746	Установлено	1	Справа
98	8.2	Направление главной дороги	2	-	0,408	Требуется	1	Слева
99	8.2.5	Зона действия	2	-	2,032	Установлено	1	Слева
100	8.12	Изнаменитый	2	-	2,032	Установлено	1	Слева
101	8.2.1	Зона действия	2	-	0,24	Установлено	1	Справа
		Установлено:					8	
		Требуется:					6	
		Всего:					20	
		Всего установлено:					70	
		Всего требуется:					24	
		Всего знаков:					15	
		Итого:					109	

Ведомость размещения дорожной разметки

Номер разметки со ГОСТу	Местоположение км + м		Ширина, м	Протяженность (количество), м(шт.)	Коеф. привед. к 1.1	Протяженность приведенная, м	Площадь м <sup>2</sup>	Объем дм <sup>3</sup>	Расположение по ширине дороги	Материал изготовления	Наличие дорожной разметки
	Начало	Конец									
1	2	3	4	5	6	7	8	9	10	11	12
1.1 (м)	2022	2035	0.1	13.8	1	13.8	1.38	0.48	Осевая	Краска	Требуется нанесение
1.1 (м)	206	241	0.1	35	1	35	3.5	1.22	Осевая	Краска	Требуется нанесение
1.1 (м)	677	685	0.1	8.1	1	8.1	0.81	0.28	Осевая	Краска	Требуется нанесение
1.1 (м)	299	334	0.1	35	1	35	3.5	1.21	Осевая	Краска	Требуется нанесение
1.1 (м)	1	37	0.1	36.7	1	36.7	3.67	1.21	Осевая	Краска	Требуется нанесение
1.1 (м)	350	574	0.1	224.0	1	224.0	22.40	7.74	Осевая	Краска	Требуется нанесение
1.1 (м)	254	283	0.1	28.5	1	28.5	2.85	1	Осевая	Краска	Требуется нанесение
1.1 (м)	596	659	0.1	63.4	1	63.4	6.34	2.22	Осевая	Краска	Требуется нанесение
1.1 (м)	700	749	0.1	49	1	49	4.9	1.72	Осевая	Краска	Требуется нанесение
1.1 (м)	767	820	0.1	53.9	1	53.9	5.39	1.89	Осевая	Краска	Требуется нанесение
1.1 (м)	868	904	0.1	36.5	1	36.5	3.65	1.28	Осевая	Краска	Требуется нанесение
1.1 (м)	917	954	0.1	36.2	1	36.2	3.62	1.27	Осевая	Краска	Требуется нанесение
1.1 (м)	1008	1028	0.1	20	1	20	2	0.7	Осевая	Краска	Требуется нанесение
1.1 (м)	1228	1252	0.1	24.2	1	24.2	2.42	0.85	Осевая	Краска	Требуется нанесение
1.1 (м)	1270	1290	0.1	20	1	20	2	0.7	Осевая	Краска	Требуется нанесение
1.1 (м)	1653	1673	0.1	20	1	20	2	0.7	Осевая	Краска	Требуется нанесение
1.1 (м)	1686	1704	0.1	18	1	18	1.8	0.63	Осевая	Краска	Требуется нанесение
1.1 (м)	1716	1753	0.1	36.6	1	36.6	3.66	1.28	Осевая	Краска	Требуется нанесение
1.1 (м)	1787	1807	0.1	20	1	20	2	0.7	Осевая	Краска	Требуется нанесение
1.1 (м)	968	993	0.1	25	1	25	2.5	0.88	Осевая	Краска	Требуется нанесение
1.14.1(шт)	86	90	-	1	-	-	28	9.8	Справа	Краска	Требуется нанесение
1.14.1(шт)	1766	1770	-	1	-	-	28	9.8	Справа	Краска	Требуется нанесение
1.14.1(шт)	1266	1270	-	1	-	-	28	9.8	Справа	Краска	Требуется нанесение
1.14.1(шт)	849	853	-	1	-	-	28	9.8	Справа	Краска	Требуется нанесение
1.24.3(шт)	2023	2024	-	1	-	-	1.9	0.66	Слева	Краска	Требуется нанесение
1.25(шт)	91	93	-	1	-	-	21	7.35	Справа	Краска	Требуется нанесение
1.25(шт)	84	85	-	1	-	-	21	7.35	Справа	Краска	Требуется нанесение
1.5 (м)	1080	1178	0.1	98	0.25	24.5	2.45	0.86	Осевая	Краска	Требуется нанесение
1.5 (м)	1343	1601	0.1	258	0.25	64.5	6.45	2.26	Осевая	Краска	Требуется нанесение
1.5 (м)	1860	2102	0.1	242	0.25	60.5	6.05	2.12	Осевая	Краска	Требуется нанесение
1.6 (м)	1180	1228	0.1	48	0.75	36	3.6	1.26	Осевая	Краска	Требуется нанесение
1.6 (м)	1292	1340	0.1	48	0.75	36	3.6	1.26	Осевая	Краска	Требуется нанесение
1.6 (м)	1809	1857	0.1	48	0.75	36	3.6	1.26	Осевая	Краска	Требуется нанесение
1.6 (м)	1603	1651	0.1	48	0.75	36	3.6	1.26	Осевая	Краска	Требуется нанесение
1.6 (м)	1030	1078	0.1	48	0.75	36	3.6	1.26	Осевая	Краска	Требуется нанесение
1.7 (м)	44	78	0.1	34	0.5	17	2	0.7	Слева	Краска	Требуется нанесение
						Итого :	271.24	94.8			

**Ведомость размещения искусственного освещения**

№ п/п	Место установки, м	Объект установки	Количество опор/столбов	Проектируемые в соответствии с нормативными документами	Фактически установленные, шт.	Расположение
1	2	3	4	5	6	7
1	116	насел. пункт	1/1	-	1	Слева
2	167	насел. пункт	1/1	-	1	Слева
3	230	насел. пункт	1/1	-	1	Слева
4	298	насел. пункт	1/1	-	1	Слева
5	298	насел. пункт	1/1	-	1	Слева
6	321	насел. пункт	1/1	-	1	Слева
7	352	насел. пункт	1/1	-	1	Слева
8	397	насел. пункт	1/1	-	1	Слева
9	397	насел. пункт	1/1	-	1	Слева
10	446	насел. пункт	1/1	-	1	Слева
11	446	насел. пункт	1/1	-	1	Слева
12	533	насел. пункт	1/1	-	1	Слева
13	533	насел. пункт	1/1	-	1	Слева
14	609	насел. пункт	1/1	-	1	Слева
15	644	насел. пункт	1/1	-	1	Слева
16	686	насел. пункт	1/1	-	1	Слева
17	737	насел. пункт	1/1	-	1	Слева
18	766	насел. пункт	1/1	-	1	Слева
19	813	насел. пункт	1/1	-	1	Слева
20	856	насел. пункт	1/1	-	1	Слева
21	904	насел. пункт	1/1	-	1	Слева
22	930	насел. пункт	1/1	-	1	Слева
23	992	насел. пункт	1/1	-	1	Слева
24	1008	насел. пункт	1/1	-	1	Слева
25	1049	насел. пункт	1/1	-	1	Слева
26	1080	насел. пункт	1/1	-	1	Слева
27	1132	насел. пункт	1/1	-	1	Слева
28	1149	насел. пункт	1/1	-	1	Слева
29	1194	насел. пункт	1/1	-	1	Слева
30	1235	насел. пункт	1/1	-	1	Слева
31	1283	насел. пункт	1/1	-	1	Слева
32	1305	насел. пункт	1/1	-	1	Слева
33	1339	насел. пункт	1/1	-	1	Слева
34	1372	насел. пункт	1/1	-	1	Слева
35	1402	насел. пункт	1/1	-	1	Слева
36	1422	насел. пункт	1/1	-	1	Слева
37	1455	насел. пункт	1/1	-	1	Слева
38	1493	насел. пункт	1/1	-	1	Слева
39	1495	насел. пункт	1/1	-	1	Слева
40	1932	насел. пункт	1/1	-	1	Слева
41	1953	насел. пункт	1/1	-	1	Слева
42	1974	насел. пункт	1/1	-	1	Слева
43	2110	насел. пункт	1/1	-	1	Слева
44	3	насел. пункт	1/1	-	1	Справа
45	15	насел. пункт	1/1	-	1	Справа
46	35	насел. пункт	1/1	-	1	Справа
47	35	насел. пункт	1/1	-	1	Справа
48	106	насел. пункт	1/1	-	1	Справа
49	205	насел. пункт	1/1	-	1	Справа
50	317	насел. пункт	1/1	-	1	Справа
51	1273	насел. пункт	1/1	-	1	Справа
52	1273	насел. пункт	1/1	-	1	Справа
53	1295	насел. пункт	1/1	-	1	Справа
54	1330	насел. пункт	1/1	-	1	Справа
55	1360	насел. пункт	1/1	-	1	Справа
56	1390	насел. пункт	1/1	-	1	Справа
57	1420	насел. пункт	1/1	-	1	Справа
58	1450	насел. пункт	1/1	-	1	Справа
59	1482	насел. пункт	1/1	-	1	Справа
60	1510	насел. пункт	1/1	-	1	Справа
61	1540	насел. пункт	1/1	-	1	Справа
62	1570	насел. пункт	1/1	-	1	Справа
63	1600	насел. пункт	1/1	-	1	Справа

№ п/п	Место установки, м	Объект установки	Количество опор/столбов	Проектируемые в соответствии с нормативными документами	Фактически установленные, шт.	Расположение
1	2	3	4	5	6	7
64	1630	насел. пункт	1/1	-	1	Справа
65	1660	насел. пункт	1/1	-	1	Справа
66	1679	насел. пункт	1/1	-	1	Справа
67	1679	насел. пункт	1/1	-	1	Справа
68	1797	насел. пункт	1/1	-	1	Справа
69	1797	насел. пункт	1/1	-	1	Справа
70	1949	насел. пункт	1/1	-	1	Справа
71	1981	насел. пункт	1/1	-	1	Справа
72	2010	насел. пункт	1/1	-	1	Справа
73	2043	насел. пункт	1/1	-	1	Справа
74	2072	насел. пункт	1/1	-	1	Справа
75	2095	насел. пункт	1/1	-	1	Справа
			<b>Итого:</b>	<b>0</b>	<b>73</b>	

**Ведомость пешеходных дорожек (тротуаров)**

№ п/п	Начало участка, м	Конец участка, м	Расположение	Объект установки	Протяженность, м	
					Проектируемые в соответствии с нормативными документами, м	Фактически установленные, м
1	2	3	4	5	6	7
1	53	95	Слева	населенный пункт	-	42,2
2	100	193	Слева	населенный пункт	-	93
3	199	245	Слева	населенный пункт	-	46
4	251	288	Слева	населенный пункт	-	37
5	294	579	Слева	населенный пункт	-	285
6	591	664	Слева	населенный пункт	-	72,9
7	672	753	Слева	населенный пункт	-	81,1
8	760	826	Слева	населенный пункт	-	65,5
9	832	908	Слева	населенный пункт	-	75,7
10	913	958	Слева	населенный пункт	-	44,8
11	962	997	Слева	населенный пункт	-	34,5
12	1269	1377	Слева	населенный пункт	-	108
13	1266	1377	Справа	населенный пункт	-	111,1
14	1383	1478	Слева	населенный пункт	-	94,6
15	1483	1501	Слева	населенный пункт	-	18,4
16	1483	1501	Слева	населенный пункт	-	18,4
17	1506	1589	Слева	населенный пункт	-	82,4
18	1532	1677	Слева	населенный пункт	-	83,6
19	1684	1709	Слева	населенный пункт	-	25
20	1713	1778	Слева	населенный пункт	-	65,1
21	1383	1428	Справа	населенный пункт	-	44,8
22	1433	1478	Справа	населенный пункт	-	43,5
23	1482	1589	Справа	населенный пункт	-	106,2
24	1532	1677	Справа	населенный пункт	-	84,9
			<b>Итого:</b>	<b>0</b>	<b>0</b>	<b>1766,7</b>

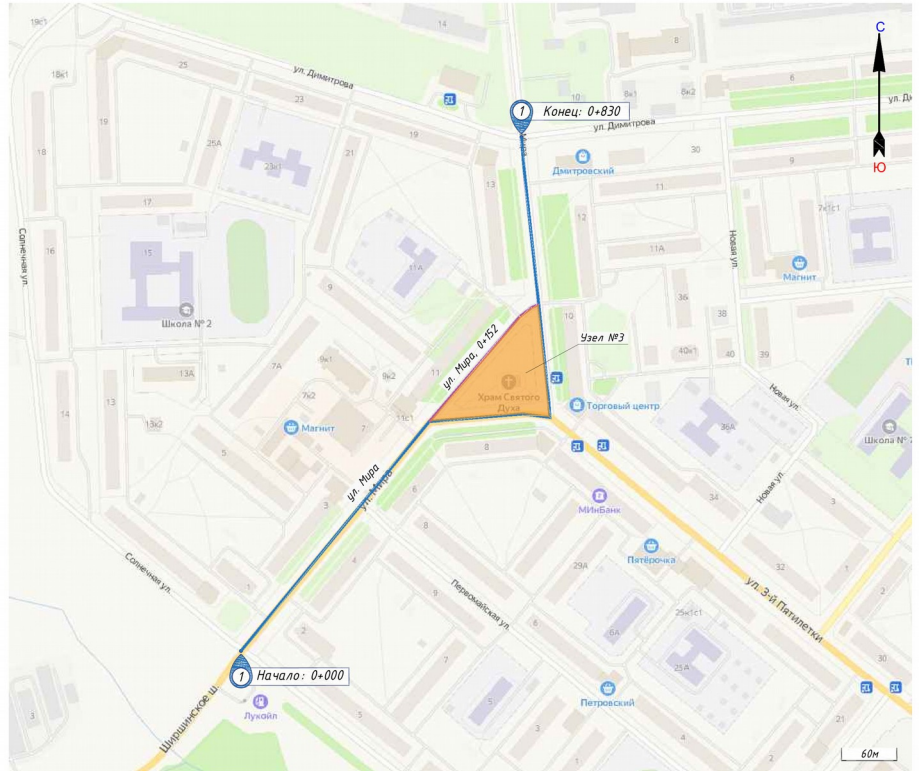
**Ведомость наличия пешеходных переходов**

№ п/п	Адрес, м	Вид перехода	Расположение перехода	Наличие пешеходных дорожек от места остановки общественного транспорта до пешеходных переходов	
				есть	нет
1	2	3	4	5	6
1	88	наземный нерегулируемый	В одном изъезде	есть	
2	851	наземный нерегулируемый	В одном изъезде	есть	
3	1268	наземный нерегулируемый	В одном изъезде	есть	
4	1768	наземный нерегулируемый	В одном изъезде	есть	

**Ведомость размещения искусственных неровностей**

№ п/п	Адрес, м	Расчетная скорость, км/ч	Размеры (длина/ширина), м	Объект установки	Существует/Требуется/Демонтирован	
					есть	нет
1	2	3	4	5	6	7
1	84	20	1/0,5	проезжая часть	Требуется	
2	92	20	1/0,5	проезжая часть	Требуется	

ул. Мира  
0 км + 830 м

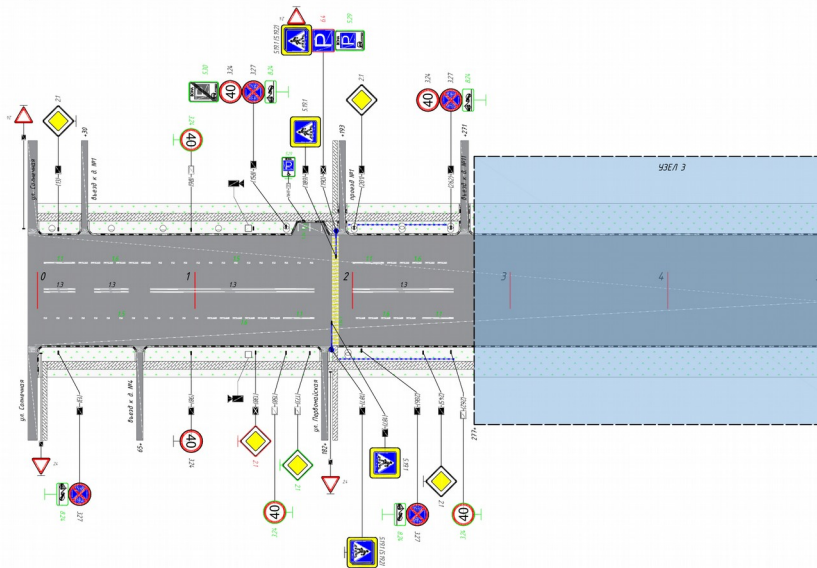


Линейный масштаб 1:200

ул. Мира, 0 км + 830 м

Дорожные ограждения и направление устройства	<table border="1"> <tr> <td>0+000 - 0+100</td> <td>0+100 - 0+150</td> <td>0+150 - 0+200</td> <td>0+200 - 0+250</td> <td>0+250 - 0+300</td> <td>0+300 - 0+350</td> <td>0+350 - 0+400</td> <td>0+400 - 0+450</td> <td>0+450 - 0+500</td> <td>0+500 - 0+550</td> <td>0+550 - 0+600</td> <td>0+600 - 0+650</td> <td>0+650 - 0+700</td> <td>0+700 - 0+750</td> <td>0+750 - 0+800</td> <td>0+800 - 0+830</td> </tr> <tr> <td>4/1/1</td> <td>4/1/1</td> <td>4/1/1</td> <td>4/1/1</td> <td>4/1/1</td> <td>4/1/1</td> <td>4/1/1</td> <td>4/1/1</td> <td>4/1/1</td> <td>4/1/1</td> <td>4/1/1</td> <td>4/1/1</td> <td>4/1/1</td> <td>4/1/1</td> <td>4/1/1</td> <td>4/1/1</td> </tr> </table>	0+000 - 0+100	0+100 - 0+150	0+150 - 0+200	0+200 - 0+250	0+250 - 0+300	0+300 - 0+350	0+350 - 0+400	0+400 - 0+450	0+450 - 0+500	0+500 - 0+550	0+550 - 0+600	0+600 - 0+650	0+650 - 0+700	0+700 - 0+750	0+750 - 0+800	0+800 - 0+830	4/1/1	4/1/1	4/1/1	4/1/1	4/1/1	4/1/1	4/1/1	4/1/1	4/1/1	4/1/1	4/1/1	4/1/1	4/1/1	4/1/1	4/1/1	4/1/1
0+000 - 0+100	0+100 - 0+150	0+150 - 0+200	0+200 - 0+250	0+250 - 0+300	0+300 - 0+350	0+350 - 0+400	0+400 - 0+450	0+450 - 0+500	0+500 - 0+550	0+550 - 0+600	0+600 - 0+650	0+650 - 0+700	0+700 - 0+750	0+750 - 0+800	0+800 - 0+830																		
4/1/1	4/1/1	4/1/1	4/1/1	4/1/1	4/1/1	4/1/1	4/1/1	4/1/1	4/1/1	4/1/1	4/1/1	4/1/1	4/1/1	4/1/1	4/1/1																		
Пешеходные дорожки (прогулки)																																	
Горизонтальная дорожная разметка																																	
разметка																																	
2-я от оси																																	
1-я от оси																																	
Элементы дороги в плане																																	
Ширина проезжей части	Ширина проезжей части																																

0 км + 000 м



0 км + 500 м

Дорожные ограждения и направление устройства	<table border="1"> <tr> <td>0+000 - 0+100</td> <td>0+100 - 0+150</td> <td>0+150 - 0+200</td> <td>0+200 - 0+250</td> <td>0+250 - 0+300</td> <td>0+300 - 0+350</td> <td>0+350 - 0+400</td> <td>0+400 - 0+450</td> <td>0+450 - 0+500</td> </tr> <tr> <td>4/1/1</td> <td>4/1/1</td> <td>4/1/1</td> <td>4/1/1</td> <td>4/1/1</td> <td>4/1/1</td> <td>4/1/1</td> <td>4/1/1</td> <td>4/1/1</td> </tr> </table>	0+000 - 0+100	0+100 - 0+150	0+150 - 0+200	0+200 - 0+250	0+250 - 0+300	0+300 - 0+350	0+350 - 0+400	0+400 - 0+450	0+450 - 0+500	4/1/1	4/1/1	4/1/1	4/1/1	4/1/1	4/1/1	4/1/1	4/1/1	4/1/1
0+000 - 0+100	0+100 - 0+150	0+150 - 0+200	0+200 - 0+250	0+250 - 0+300	0+300 - 0+350	0+350 - 0+400	0+400 - 0+450	0+450 - 0+500											
4/1/1	4/1/1	4/1/1	4/1/1	4/1/1	4/1/1	4/1/1	4/1/1	4/1/1											
Пешеходные дорожки (прогулки)																			
Горизонтальная дорожная разметка																			
разметка																			
2-я от оси																			
3-я от оси																			
4-я от оси																			
Элементы дороги в плане																			
Ширина проезжей части	Ширина проезжей части																		

Линейный масштаб 1:200

ул. Мира, Окм+830м

Дорожные ограждения и направляющие устройства			
Пешеходные дорожки (прототипы)		Шир. 150 см 4,2 м макс. 0,2 м мин.	
Горизонтальная дорожная разметка	4-я от осевой		
	3-я от осевой		
	2-я от осевой		
Элементы дорожки в плане		Шир. 10,0 м, 0,1	
Ширина проезжей части			

0 км +500 м

0 км +830 м

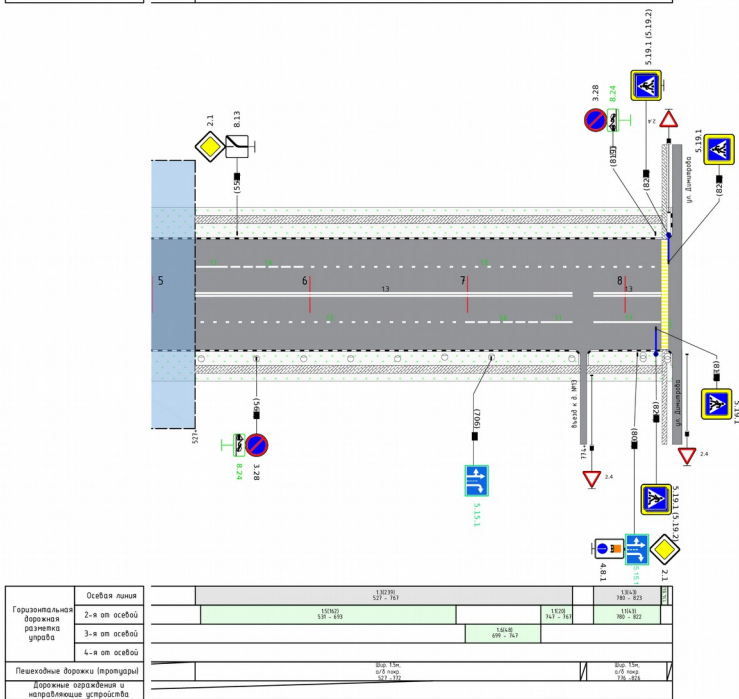
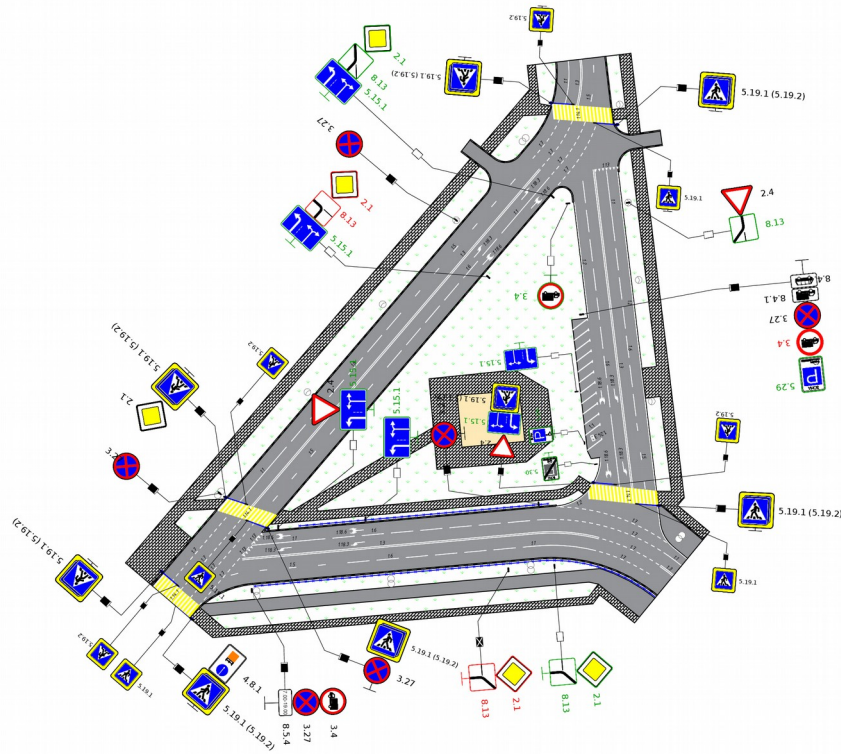


Схема организации дорожного движения на узле №3 ул. Мира



## СВОДНЫЕ ВЕДОМОСТИ

### Ведомость размещения дорожных знаков

№ п/п	Номер знака по ГОСТ	Наименование знака	Типо Размер знака	Площадь знака, м <sup>2</sup>	Адрес , км+м	Установлено/ Требуется	Кол- во	Место Располож ения
1	2	3	4	5	6	7	8	9
1	2.1	Главная дорога	2	-	0+807	Установлен	1	Справа
2	2.1	Главная дорога	2	-	0+244	Установлен	1	Справа
3	2.1	Главная дорога	2	-	0+172	Требуется	1	Справа
4	2.1	Главная дорога	2	-	0+200	Установлен	1	Слева
5	2.1	Главная дорога	2	-	0+553	Установлен	1	Слева
6	2.1	Главная дорога	2	-	0+138	Демонтаж	1	Справа
7	2.1	Главная дорога	2	-	0+13	Установлен	1	Слева
		Установлено:					5	
		Требуется:					1	
		Демонтаж:					1	
		Всего:					7	
8	3.24	Ограничение максимальной скорости	2	-	0+262	Установлен	1	Слева
9	3.24	Ограничение максимальной скорости	2	-	0+97	Требуется	1	Слева
10	3.24	Ограничение максимальной скорости	2	-	0+97	Установлен	1	Справа
11	3.27	Остановка запрещена	2	-	0+262	Установлен	1	Слева
12	3.24	Ограничение максимальной скорости	2	-	0+157	Требуется	1	Справа
13	3.27	Остановка запрещена	2	-	0+13	Установлен	1	Справа
14	3.24	Ограничение максимальной скорости	2	-	0+157	Установлен	1	Слева
15	3.28	Стоянка запрещена	2	-	0+566	Установлен	1	Справа
16	3.27	Остановка запрещена	2	-	0+205	Установлен	1	Справа
17	3.27	Остановка запрещена	2	-	0+157	Установлен	1	Слева
18	3.28	Стоянка запрещена	2	-	0+819	Установлен	1	Слева
19	3.24	Ограничение максимальной скорости	2	-	0+262	Требуется	1	Справа
		Установлено:					9	
		Требуется:					3	
		Демонтаж:					0	
		Всего:					12	
20	4.8.1	Направление движения транспортных средств с опасными грузами	2	-	0+807	Установлен	1	Справа
		Установлено:					1	
		Требуется:					0	
		Демонтаж:					0	
		Всего:					1	
21	5.15.1	Направления движения по полосам	1	-	0+807	Требуется	1	Справа

22	5.15.1	Направления движения по полосам	1	-	0+706	Требуется	1	Справа
23	5.19.1	Пешеходный переход	2	-	0+189	Установлен	1	Слева
24	5.19.1	Пешеходный переход	2	-	0+186	Установлен	1	Справа
25	5.30	Конец зоны регулируемой стоянки	2	-	0+157	Требуется	1	Слева
26	5.29	Зона регулируемой стоянки	2	-	0+189	Требуется	1	Слева
27	5.29	Зона регулируемой стоянки	2	-	0+168	Требуется	1	Слева
28	5.19.1 (5.19.2)	Пешеходный переход	2	-	0+827	Установлен	2	Слева
29	5.19.1	Пешеходный переход	2	-	0+819	Установлен	1	Справа
30	5.19.1 (5.19.2)	Пешеходный переход	2	-	0+189	Установлен	2	Слева
31	5.19.1	Пешеходный переход	2	-	0+827	Установлен	1	Слева
32	5.19.1 (5.19.2)	Пешеходный переход	2	-	0+186	Установлен	2	Справа
33	5.19.1 (5.19.2)	Пешеходный переход	2	-	0+819	Установлен	2	Справа
		Установлено:					12	
		Требуется:					5	
		Демонтаж:					0	
		Всего:					17	
34	6.4	Место стоянки	2	-	0+189	Демонтаж	1	Слева
		Установлено:					0	
		Требуется:					0	
		Демонтаж:					1	
		Всего:					1	
35	8.13	Направление главной дороги	2	-	0+553	Установлен	1	Слева
36	8.24	Работает эвакуатор	2	-	0+566	Требуется	1	Справа
37	8.24	Работает эвакуатор	2	-	0+262	Требуется	1	Слева
38	8.24	Работает эвакуатор	2	-	0+819	Требуется	1	Слева
39	8.24	Работает эвакуатор	2	-	0+137	Требуется	1	Слева
40	8.24	Работает эвакуатор	2	-	0+205	Требуется	1	Справа
41	8.24	Работает эвакуатор	2	-	0+13	Требуется	1	Справа
		Установлено:					1	
		Требуется:					6	
		Демонтаж:					0	
		Всего:					7	
		Всего установлено:					28	
		Всего требуется:					15	
		Всего демонтаж:					2	
		Итого:					45	

**Ведомость размещения дорожной разметки**

Номер разметки по ГОСТу	Местоположение, км - м		Ширина, м	Протяженность (количество, м/шт)	Класс, пробег, м	Протяженность при пробеге, м	Площадь, м²	Объем, м³	Расположение по ширине дороги	Материал изготовления	Наличие дорожной разметки
	Начало	Конец									
1	2	3	4	5	6	7	8	9	10	11	12
1.1 м)	165	181	0,1	15,2	1	15,2	1,52	0,53	слева	Краска	Требуется нанесение
1.1 м)	4	26	0,1	20	1	20	2	0,7	слева	Краска	Требуется нанесение
1.1 м)	200	220	0,1	20	1	20	2	0,7	слева	Краска	Требуется нанесение
1.1 м)	528	548	0,1	20	1	20	2	0,7	слева	Краска	Требуется нанесение
1.1 м)	196	176	0,1	20	1	20	2	0,7	справа	Краска	Требуется нанесение
1.1 м)	244	264	0,1	20	1	20	2	0,7	справа	Краска	Требуется нанесение
1.1 м)	747	767	0,1	20	1	20	2	0,7	справа	Краска	Требуется нанесение
1.1 м)	780	822	0,1	42,5	1	42,5	4,25	1,49	справа	Краска	Требуется нанесение
1.4 м шп)	823	823	-	1	-	-	60	21	справа	Краска	Требуется нанесение
1.4 м шп)	187	191	-	1	-	-	60	21	справа	Краска	Требуется нанесение
1.4 м шп)	168	170	-	1	-	-	1,9	0,66	слева	Краска	Требуется нанесение
1.3 м)	36	58	0,1	22	2	44	4,4	1,54	осевого	Краска	Нанесено
1.3 м)	4	26	0,1	20	2	40	4,01	1,4	осевого	Краска	Нанесено
1.3 м)	72	176	0,1	104,2	2	208,6	20,86	7,3	осевого	Краска	Нанесено
1.3 м)	200	264	0,1	64,1	2	128,3	12,83	4,49	осевого	Краска	Нанесено
1.3 м)	529	767	0,1	238,2	2	476,5	47,65	16,75	осевого	Краска	Нанесено
1.3 м)	780	823	0,1	42,8	2	85,6	8,56	3	осевого	Краска	Нанесено
1.5 м)	681	819	0,1	218	0,25	54,5	5,45	1,91	слева	Краска	Требуется нанесение
1.5 м)	4	102	0,1	98	0,25	24,5	2,45	0,86	справа	Краска	Требуется нанесение
1.5 м)	531	693	0,1	162	0,25	40,5	4,05	1,42	справа	Краска	Требуется нанесение
1.5 м)	77	175	0,1	98	0,25	24,5	2,45	0,86	слева	Краска	Требуется нанесение
1.6 м)	222	262	0,1	40	0,75	30	3	1,05	слева	Краска	Требуется нанесение
1.6 м)	108	156	0,1	48	0,75	36	3,6	1,26	справа	Краска	Требуется нанесение
1.6 м)	25	74	0,1	48	0,75	36	3,6	1,26	слева	Краска	Требуется нанесение
1.6 м)	202	242	0,1	40	0,75	30	3	1,05	справа	Краска	Требуется нанесение
1.6 м)	550	598	0,1	48	0,75	36	3,6	1,26	слева	Краска	Требуется нанесение
1.6 м)	699	747	0,1	48	0,75	36	3,6	1,26	справа	Краска	Требуется нанесение
						Итого:	272,98	95,55			

**Ведомость размещения искусственного освещения**

№ п/п	Место установки, м	Объем установки	Количество опор/светильников	Проектируемые в соответствии с нормативными документами	Фактически установленные, шт	Расположение
1	9	насел. пункт	1/1	-	1	слева
2	47	насел. пункт	1/1	-	1	слева
3	80	насел. пункт	1/1	-	1	слева
4	175	насел. пункт	1/1	-	1	слева
5	197	насел. пункт	1/1	-	1	справа
6	197	насел. пункт	1/1	-	1	справа
7	201	насел. пункт	1/1	-	1	слева
8	201	насел. пункт	1/1	-	1	слева
9	237	насел. пункт	1/1	-	1	слева
10	237	насел. пункт	1/1	-	1	слева
11	262	насел. пункт	1/1	-	1	слева
12	262	насел. пункт	1/1	-	1	слева
13	166	насел. пункт	1/1	-	1	справа
14	811	насел. пункт	1/1	-	1	справа
15	811	насел. пункт	1/1	-	1	справа
16	827	насел. пункт	1/1	-	1	справа
17	827	насел. пункт	1/1	-	1	справа
18	537	насел. пункт	1/1	-	1	справа
19	158	насел. пункт	1/1	-	1	слева
20	158	насел. пункт	1/1	-	1	слева
21	556	насел. пункт	1/1	-	1	справа
22	556	насел. пункт	1/1	-	1	справа
23	626	насел. пункт	1/1	-	1	справа
24	656	насел. пункт	1/1	-	1	справа
25	685	насел. пункт	1/1	-	1	справа
26	715	насел. пункт	1/1	-	1	справа
			Итого:	0	24	

**Ведомость пешеходных дорожек (троттуаров)**

№ п/п	Начало участка, м	Конец участка, м	Расположение	Объект установки	Протяженность, м	Проектируемые в соответствии с нормативными документами, м	Фактически установленные, м
1	2	63	справа	населенный пункт	4	-	1
2	0	28	слева	населенный пункт	5	-	56,8
3	32	197	слева	населенный пункт	165	-	28
4	195	269	слева	населенный пункт	74	-	159,5
5	67	180	справа	населенный пункт	113	-	73,2
6	184	277	справа	населенный пункт	93	-	113,3
7	527	821	слева	населенный пункт	294	-	92,8
8	527	712	справа	населенный пункт	185	-	296,4
9	776	823	справа	населенный пункт	47	-	244,4
			Итого:		0		47,9
							1064,4

**Ведомость размещения пешеходных ограждений**

№ п/п	Начало участка, м	Конец участка, м	Протяженность, м		Дата установки	Расположение	Тип	Высота, м	Материал	Зона размещения
			Проектируемые, м	Фактически установленные, м						
1	2	264	6	73	6	7	8	9	10	11
1	197	264	-	73	-	справа	перила	0,8	металл	-
2	197	260	-	62,5	-	слева	перила	0,8	металл	-
			Итого:	0						

**Ведомость наличия пешеходных переходов**

№ п/п	Адрес, м	Вид перехода	Расположение перехода	Наличие пешеходных дорожек от места остановки общественного транспорта до пешеходных переходов
1	7	наземный нерегулируемый	в одном уровне	есть
2	825	наземный нерегулируемый	в одном уровне	есть

Узел №3 СВОДНЫЕ ВЕДОМОСТИ

Ведомость размещения дорожных знаков

№ п/п	Номер знака по ГОСТ	Наименование знака	Тип размер знака	Площадь знака, м <sup>2</sup>	Адрес, км/м	Установлено / Требуется	Нам. во	Место распо. логения
1	2	3	4	5	6	7	8	9
1	2	З	4	5	6	7	8	9
1	2.4	Участке дорож	2	-	-	Установлен	1	-
2	2.1	Главная дорож	2	-	-	Установлен	1	-
3	2.1	Главная дорож	2	-	-	Демонтаж	1	-
4	2.4	Участке дорож	2	-	-	Установлен	1	-
5	2.4	Участке дорож	2	-	-	Установлен	1	-
6	2.1	Главная дорож	2	-	-	Демонтаж	1	-
7	2.1	Главная дорож	2	-	-	Требуется	1	-
8	2.1	Главная дорож	2	-	-	Требуется	1	-
		Установлено :					4	
		Требуется :					2	
		Демонтаж :					2	
		Всего :					8	
9	3.27	Остановка запрещена	2	-	-	Установлен	1	-
10	3.27	Остановка запрещена	2	-	-	Установлен	1	-
11	3.4	Движение грузовых автомобилей запрещено	2	-	-	Требуется	1	-
12	3.27	Остановка запрещена	2	-	-	Установлен	1	-
13	3.27	Остановка запрещена	2	-	-	Установлен	1	-
14	3.4	Движение грузовых автомобилей запрещено	2	-	-	Демонтаж	1	-
15	3.27	Остановка запрещена	2	-	-	Установлен	1	-
16	3.4	Движение грузовых автомобилей запрещено	2	-	-	Установлен	1	-
17	3.27	Остановка запрещена	2	-	-	Установлен	1	-
		Установлено :					7	
		Требуется :					1	
		Демонтаж :					1	
		Всего :					9	
18	4.8.1	Направление обгона транспортных средств с опасными грузами	2	-	-	Установлен	1	-
		Установлено :					1	
		Требуется :					0	
		Демонтаж :					0	
		Всего :					1	
19	5.15.1	Направления обгона по полосам	2	-	-	Требуется	1	-
20	5.15.1	Направления обгона по полосам	2	-	-	Требуется	1	-
21	5.15.1	Направления обгона по полосам	2	-	-	Требуется	1	-
22	5.19.2	Пешеходный переход	2	-	-	Установлен	1	-
23	5.15.1	Направления обгона по полосам	2	-	-	Требуется	1	-
24	5.19.2	Пешеходный переход	2	-	-	Установлен	1	-
25	5.15.1	Направления обгона по полосам	2	-	-	Требуется	1	-
26	5.15.1	Направления обгона по полосам	2	-	-	Требуется	1	-
27	5.19.1	Пешеходный переход	2	-	-	Установлен	1	-
28	5.29	Зона регулируемой стоянки	2	-	-	Требуется	1	-
29	5.19.1 (5.19.2)	Пешеходный переход	2	-	-	Установлен	2	-
30	5.30	Конец зоны регулируемой стоянки	2	-	-	Требуется	1	-
31	5.29	Зона регулируемой стоянки	2	-	-	Требуется	1	-
32	5.19.1 (5.19.2)	Пешеходный переход	2	-	-	Установлен	2	-
33	5.19.1	Пешеходный переход	2	-	-	Установлен	1	-
34	5.19.1 (5.19.2)	Пешеходный переход	2	-	-	Установлен	2	-
35	5.19.1	Пешеходный переход	2	-	-	Установлен	1	-
36	5.19.1 (5.19.2)	Пешеходный переход	2	-	-	Установлен	2	-
37	5.19.1 (5.19.2)	Пешеходный переход	2	-	-	Установлен	2	-
38	5.19.2	Пешеходный переход	2	-	-	Установлен	1	-
39	5.19.1 (5.19.2)	Пешеходный переход	2	-	-	Установлен	2	-
40	5.19.1 (5.19.2)	Пешеходный переход	2	-	-	Установлен	2	-
41	5.19.1	Пешеходный переход	2	-	-	Установлен	1	-
42	5.19.2	Пешеходный переход	2	-	-	Установлен	1	-
43	5.19.1 (5.19.2)	Пешеходный переход	2	-	-	Установлен	2	-
		Установлено :					24	
		Требуется :					9	

№ п/п	Номер знака по ГОСТ	Наименование знака	Тип размер знака	Площадь знака, м <sup>2</sup>	Адрес, км/м	Установлено / Требуется	Нам. во	Место распо. логения
1	2	3	4	5	6	7	8	9
1	2	З	4	5	6	7	8	9
		Демонтаж :					1	
		Всего :					35	
45	8.13	Направление главной дорож	2	-	-	Требуется	1	-
46	8.13	Направление главной дорож	2	-	-	Демонтаж	1	-
47	8.13	Направление главной дорож	2	-	-	Требуется	1	-
48	8.4.4	Вид транспортного средства	2	-	-	Установлен	1	-
49	8.4.1	Вид транспортного средства	2	-	-	Установлен	1	-
50	8.13	Направление главной дорож	2	-	-	Демонтаж	1	-
51	8.5.4	Время действия	2	-	-	Установлен	1	-
52	8.5.4	Направление главной дорож	2	-	-	Требуется	1	-
		Установлено :					3	
		Требуется :					3	
		Демонтаж :					2	
		Всего :					8	
		Всего установлено :					39	
		Всего требуется :					15	
		Всего демонтаж :					5	
		Итого :					59	

Ведомость размещения дорожной разметки

Номер разметки по ГОСТу	Местоположение, км * м		Ширина, м	Протяженность (каждой), м	Кoord. правоб. л1	Протяжен. ность при вевания, м	Площадь, м <sup>2</sup>	Объем, м <sup>3</sup>	Расположение по ширине дорож	Материал износостой. ления	Наличие дорожной разметки
	Начало	Конец									
1	2	3	4	5	6	7	8	9	10	11	12
1.1 (м)	-	-	0.1	192	1	19.2	1.92	0.4	-	Краска	Требуется нанесение
1.2 (м)	-	-	0.1	192	1	19.2	1.92	0.46	-	Краска	Требуется нанесение
1.3 (м)	-	-	0.1	320	1	32	3.2	0.96	-	Краска	Требуется нанесение
1.5 (м)	-	-	0.1	174	0.25	43.5	4.4	1.32	-	Краска	Требуется нанесение
1.6 (м)	-	-	0.1	324	0.75	24.3	24.3	7.3	-	Краска	Требуется нанесение
1.7 (м)	-	-	0.1	246	0.5	123	12.3	3.7	-	Краска	Требуется нанесение
1.13 (м)	-	-	-	21	0.15	3.2	0.3	0.09	-	Краска	Требуется нанесение
1.14 (шт)	-	-	-	4	-	-	128	38.44	-	Краска	Требуется нанесение
1.18 (шт)	-	-	-	6	-	-	1.21	0.36	-	Краска	Требуется нанесение
1.24 (шт)	-	-	-	6	-	-	1.5	0.45	-	Краска	Требуется нанесение
1.24 (шт)	-	-	-	1	-	-	1.93	0.58	-	Краска	Требуется нанесение
							Итого :	180	54,1		

Ведомость размещения искусственного освещения

№ п/п	Место установки, м	Объект установки	Количество опор/светильников	Проектируемые в соответствии с нормативными документами	Фактически установленные, шт.	Расположение
1	2	3	4	5	6	7
1	-	насел. пункт	13/19	-	19	-
			Итого :	0	19	

Ведомость пешеходных дорожек (прогуляров)

№ п/п	Начало участка, м	Конец участка, м	Расположение	Объект установки	Протяженность, м	
					Проектируемые в соответствии с нормативными документами, м	Фактически установленные, м
1	2	3	4	5	6	7
1	-	-	-	населенный пункт	0	350
				Итого :	0	350

Ведомость наличия остановок общественного транспорта

№ п/п	Адрес, м	Расположение	Наличие посадочных площадок, безвыходных карманов, павильонов		Наличие переходов, скоростных полос	Длина по нормативу, м		Фактическая длина, м	
			Обустроена	Отсутствует		Разгон	Торможение		
1	2	3	4	5	6	7	8	9	10
1	-	-	посадочная площадка	безвыходный карман, павильон	нет	120	80	-	-

Ведомость размещения пешеходных ограждений

№ п/п	Начало участка, м	Конец участка, м	Протяженность, м		Длина установки	Расположение	Тип	Высота, м	Материал	Зона расположения
			Проектируемые, м	Фактически установленные, м						
1	2	3	4	5	6	7	8	9	10	11
1	-	-	-	-	180	-	перила	0,8	металл	-
			Итого :	0	180					

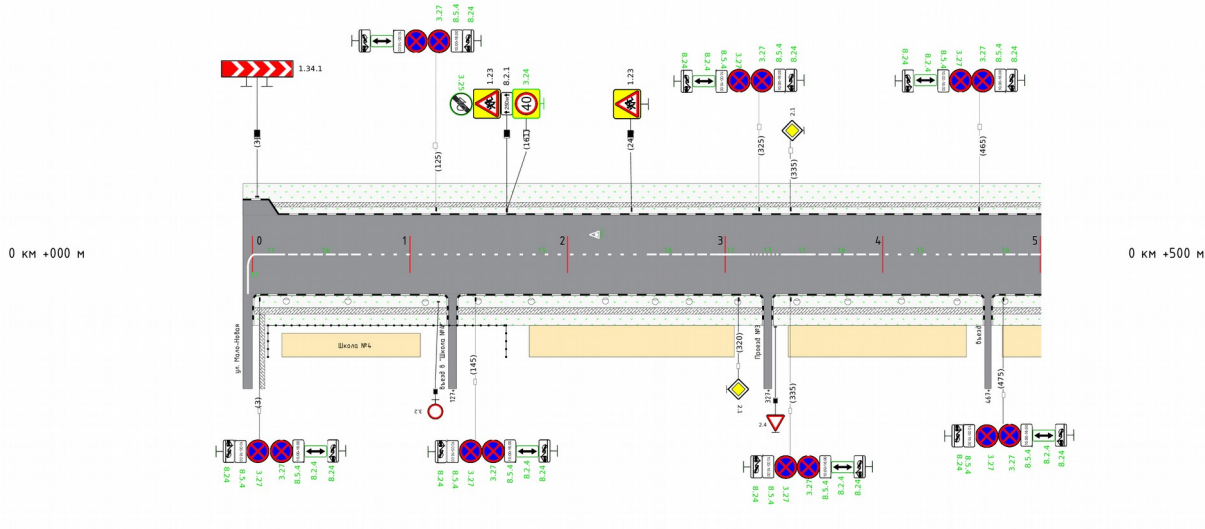




Линейный масштаб 1:200

ул. Солнечная, 1км+308м

Дорожные ограждения и направляющие устройства	
Пешеходные дорожки (прототипы)	
Горизонтальная дорожная разметка слева	4-я от осевой
	3-я от осевой
	2-я от осевой
	1-я от осевой
Элементы дороги в плане	
Ширина проезжей части	Шпр. 22 м, м/л

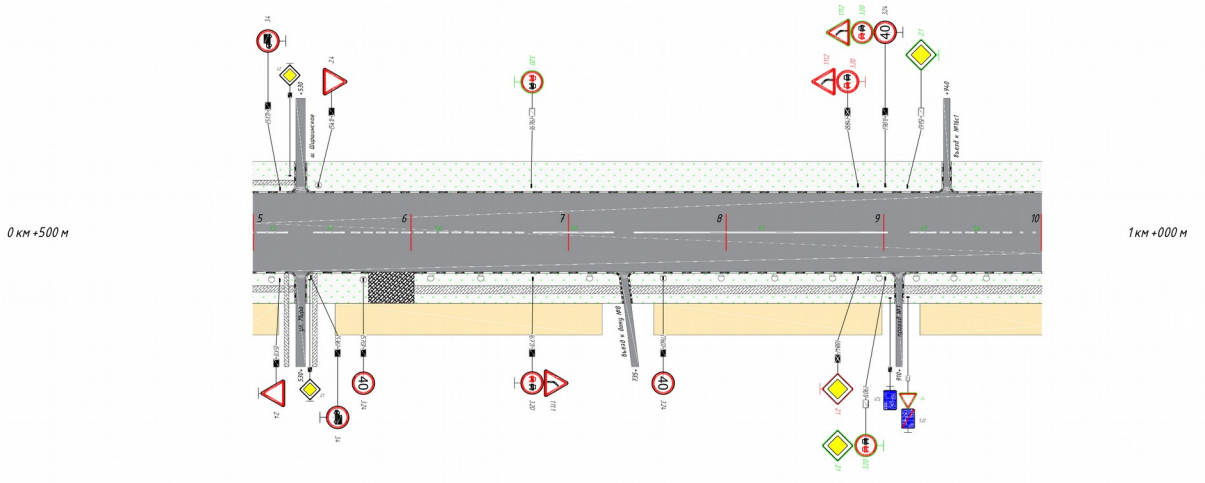


Осевая линия	1400 - 1411	1408 - 1411	1405 - 1411	1402 - 1411
Горизонтальная дорожная разметка справа	2-я от осевой	1408 - 1411	1405 - 1411	1402 - 1411
	3-я от осевой			
	4-я от осевой			
Пешеходные дорожки (прототипы)	Шпр. 15 м	Шпр. 15 м	Шпр. 15 м	Шпр. 15 м
Дорожные ограждения и направляющие устройства				

Линейный масштаб 1:200

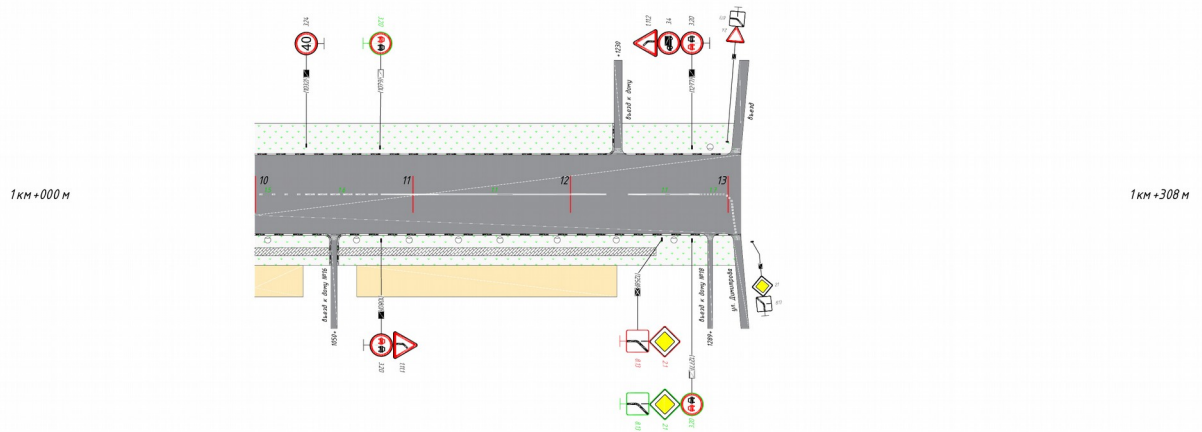
ул. Солнечная, 1км+308м

Дорожные ограждения и направляющие устройства	
Пешеходные дорожки (прототипы)	
Горизонтальная дорожная разметка слева	4-я от осевой
	3-я от осевой
	2-я от осевой
	1-я от осевой
Элементы дороги в плане	
Ширина проезжей части	Шпр. 22 м, м/л



Осевая линия	1400 - 1411	1408 - 1411	1405 - 1411	1402 - 1411	1399 - 1402	1396 - 1402	1393 - 1402
Горизонтальная дорожная разметка справа	2-я от осевой	1408 - 1411	1405 - 1411	1402 - 1411			
	3-я от осевой						
	4-я от осевой						
Пешеходные дорожки (прототипы)	Шпр. 15 м	Шпр. 15 м	Шпр. 15 м	Шпр. 15 м	Шпр. 15 м	Шпр. 15 м	Шпр. 15 м
Дорожные ограждения и направляющие устройства							

Дорожные ограждения и направляющие устройства		
Пешеходные дорожки (прототипы)		
Горизонтальная дорожная разметка слева	4-я от осевой	
	3-я от осевой	
	2-я от осевой	
1-я от осевой		
Элементы дороги в плане		
Ширина проезжей части		



Горизонтальная дорожная разметка справа	Осевая линия	1500.0 107 - 019	1400.0 102 - 100	1300.0 100 - 073	1200.0 076 - 032	1100.0 00 - 00
	2-я от осевой					
	3-я от осевой					
	4-я от осевой					
Пешеходные дорожки (прототипы)						
Дорожные ограждения и направляющие устройства						

### СВОДНЫЕ ВЕДОМОСТИ Ведомость размещения дорожных знаков

№ п/п	Номер знака по ГОСТ	Наименование знака	Типо-размер знака	Площадь знака, м2	Адрес, км-м	Установлено/Требуется	Кол-во	Место Расположения
1	2	З	4	5	6	7	8	9
1	1.11.2	Опасный поворот	2	-	0-900	Требуется	1	Слева
2	1.11.1	Опасный поворот	2	-	0-677	Установлен	1	Справа
3	1.11.2	Опасный поворот	2	-	0-883	Демонтаж	1	Слева
4	1.11.2	Опасный поворот	2	-	1-276	Установлен	1	Слева
5	1.11.1	Опасный поворот	2	-	1-079	Установлен	1	Справа
6	1.34.1	Направление поворота	2	-	0-3	Установлен	1	Слева
7	1.23	Дети	2	-	0-161	Установлен	1	Слева
8	1.23	Дети	2	-	0-240	Установлен	1	Слева
		Установлено:					6	
		Требуется:					1	
		Демонтаж:					1	
		Всего:					8	
9	2.1	Главная дорога	2	-	1-276	Требуется	1	Справа
10	2.1	Главная дорога	2	-	0-900	Требуется	1	Справа
11	2.1	Главная дорога	2	-	0-915	Требуется	1	Слева
12	2.1	Главная дорога	2	-	1-257	Демонтаж	1	Справа
13	2.1	Главная дорога	2	-	0-883	Демонтаж	1	Справа
14	2.1	Главная дорога	2	-	0-320	Требуется	1	Справа
15	2.1	Главная дорога	2	-	0-335	Требуется	1	Слева
16	2.4	Уступите дорогу	2	-	0-541	Установлен	1	Слева
17	2.4	Уступите дорогу	2	-	0-516	Установлен	1	Справа
		Установлено:					2	
		Требуется:					5	
		Демонтаж:					2	
		Всего:					9	
17	3.25	Конец зоны ограничения максимальной скорости	2	-	0-161	Требуется	1	Слева
18	3.24	Ограничение максимальной скорости	2	-	0-161	Требуется	1	Слева
19	3.24	Ограничение максимальной скорости	2	-	0-900	Установлен	1	Слева
20	3.4	Движение грузовых автомобилей запрещено	2	-	0-536	Установлен	1	Справа
21	3.20	Обгон запрещен	2	-	1-079	Требуется	1	Слева
22	3.20	Обгон запрещен	2	-	1-276	Требуется	1	Справа
23	3.20	Обгон запрещен	2	-	0-676	Требуется	1	Слева
24	3.20	Обгон запрещен	2	-	0-900	Требуется	1	Справа
25	3.20	Обгон запрещен	2	-	1-276	Установлен	1	Слева
26	3.24	Ограничение максимальной скорости	2	-	1-032	Установлен	1	Слева
27	3.4	Движение грузовых автомобилей запрещено	2	-	1-276	Установлен	1	Слева
28	3.24	Ограничение максимальной скорости	2	-	0-569	Установлен	1	Справа
29	3.20	Обгон запрещен	2	-	1-079	Установлен	1	Справа
30	3.20	Обгон запрещен	2	-	0-883	Демонтаж	1	Слева
31	3.20	Обгон запрещен	2	-	0-677	Установлен	1	Справа

32	3.4	Движение грузовых автомобилей запрещено	2	-	0-516	Установлен	1	Слева
33	3.24	Ограничение максимальной скорости	2	-	0-760	Установлен	1	Справа
34	3.20	Обгон запрещен	2	-	0-900	Требуется	1	Слева
35	3.27	Остановка запрещена	2	-	0-3	Требуется	2	Справа
36	3.27	Остановка запрещена	2	-	0-145	Требуется	2	Справа
37	3.27	Остановка запрещена	2	-	0-335	Требуется	2	Справа
38	3.27	Остановка запрещена	2	-	0-125	Требуется	2	Слева
39	3.27	Остановка запрещена	2	-	0-325	Требуется	2	Слева
40	3.27	Остановка запрещена	2	-	0-465	Требуется	2	Слева
41	3.27	Остановка запрещена	2	-	0-475	Требуется	2	Справа
		Установлено:					10	
		Требуется:					21	
		Демонтаж:					1	
		Всего:					32	
42	8.13	Направление главной дороги	2	-	1-257	Демонтаж	1	Справа
43	8.2.1	Зона действия	2	-	0-161	Установлен	1	Слева
44	8.2.4	Зона действия	2	-	0-125	Требуется	1	Слева
45	8.2.4	Зона действия	2	-	0-325	Требуется	1	Слева
46	8.2.4	Зона действия	2	-	0-465	Требуется	1	Слева
47	8.2.4	Зона действия	2	-	0-3	Требуется	1	Справа
48	8.2.4	Зона действия	2	-	0-145	Требуется	1	Справа
49	8.2.4	Зона действия	2	-	0-335	Требуется	1	Справа
50	8.2.4	Зона действия	2	-	0-475	Требуется	1	Справа
51	8.13	Направление главной дороги	2	-	1-276	Требуется	1	Справа
52	8.24	Работает эвакуатор	2	-	0-3	Требуется	2	Справа
53	8.24	Работает эвакуатор	2	-	0-145	Требуется	2	Справа
54	8.24	Работает эвакуатор	2	-	0-335	Требуется	2	Справа
55	8.24	Работает эвакуатор	2	-	0-125	Требуется	2	Слева
56	8.24	Работает эвакуатор	2	-	0-325	Требуется	2	Слева
57	8.24	Работает эвакуатор	2	-	0-465	Требуется	2	Слева
58	8.24	Работает эвакуатор	2	-	0-475	Требуется	2	Справа
59	8.5.4	Время действия	2	-	0-3	Требуется	2	Справа
60	8.5.4	Время действия	2	-	0-145	Требуется	2	Справа
61	8.5.4	Время действия	2	-	0-335	Требуется	2	Справа
62	8.5.4	Время действия	2	-	0-125	Требуется	2	Слева
63	8.5.4	Время действия	2	-	0-325	Требуется	2	Слева
64	8.5.4	Время действия	2	-	0-465	Требуется	2	Слева
65	8.5.4	Время действия	2	-	0-475	Требуется	2	Справа
		Установлено:					1	
		Требуется:					36	
		Демонтаж:					1	
		Всего:					38	
		Всего установлено:					19	
		Всего требуется:					63	
		Всего демонтаж:					5	
		Итого:					87	

### Ведомость размещения дорожной разметки

Номер разметки по ГОСТу	Местоположение, км + м		Ширина, м	Протяженность (количество), м (шт.)	Кэф. привед. 1.1	Протяженность приведенная, м	Площадь, м <sup>2</sup>	Объем, м <sup>3</sup>	Расположение по ширине дороги	Материал изготовления	Наличие дорожной разметки
	Начало	Конец									
1	2	3	4	5	6	7	8	9	10	11	12
1.1(м)	538	558	0,1	20	1	20	2	0.7	Осевая	Краска	Требуется нанесение
1.1(м)	677	729	0,1	51,4	1	51,4	5.14	1.8	Осевая	Краска	Требуется нанесение
1.1(м)	741	903	0,1	161,5	1	161,5	16.15	5.65	Осевая	Краска	Требуется нанесение
1.1(м)	502	522	0,1	20	1	20	2	0.7	Осевая	Краска	Требуется нанесение
1.1(м)	1	21	0,1	20	1	20	2	0.7	Осевая	Краска	Требуется нанесение
1.1(м)	917	934	0,1	17	1	17	1.7	0.59	Осевая	Краска	Требуется нанесение
1.1(м)	1080	1223	0,1	143,1	1	143,1	14.31	5.01	Осевая	Краска	Требуется нанесение
1.1(м)	1236	1282	0,1	45,7	1	45,7	4.57	1.6	Осевая	Краска	Требуется нанесение
1.1(м)	299	319	0,1	20	1	20	2	0.7	Осевая	Краска	Требуется нанесение
1.1(м)	335	355	0,1	20	1	20	2	0.7	Осевая	Краска	Требуется нанесение
1.24.1(шт)	214	220	-	1	-	-	1.6	0.56	Слева	Краска	Требуется нанесение
1.5(м)	986	1028	0,1	42	0,25	10,5	1.05	0.37	Осевая	Краска	Требуется нанесение
1.5(м)	74	247	0,1	173	0,25	43,25	4.32	1.52	Осевая	Краска	Требуется нанесение
1.5(м)	392	452	0,1	60	0,25	15	1.5	0.53	Осевая	Краска	Требуется нанесение
1.6(м)	23	71	0,1	48	0,75	36	3.6	1.26	Осевая	Краска	Требуется нанесение
1.6(м)	249	297	0,1	48	0,75	36	3.6	1.26	Осевая	Краска	Требуется нанесение
1.6(м)	337	390	0,1	53	0,75	39,75	3.9	1.37	Осевая	Краска	Требуется нанесение
1.6(м)	936	984	0,1	48	0,75	36	3.6	1.26	Осевая	Краска	Требуется нанесение
1.6(м)	454	502	0,1	48	0,75	36	3.6	1.26	Осевая	Краска	Требуется нанесение
1.6(м)	1032	1080	0,1	48	0,75	36	3.6	1.26	Осевая	Краска	Требуется нанесение
1.6(м)	562	674	0,1	112	0,75	84	8.4	2.94	Осевая	Краска	Требуется нанесение
1.7(м)	1283	1298	0,1	15,5	0,5	7,8	0.78	0.27	Осевая	Краска	Требуется нанесение
1.7(м)	320	333	0,1	13	0,5	6,5	0.65	0.23	Осевая	Краска	Требуется нанесение
						Итого:	91.42	32.01			

Ведомость размещения искусственного освещения						
№ п/п	Место Установки, м	Объект установки	Количество опор/Светильников	Проектируемые в соответствии с нормативными документами	Фактически Установленные, шт.	Расположение
1	2	3	4	5	6	7
1	21	насел. пункт	1/1	-	1	Справа
2	61	насел. пункт	1/1	-	1	Справа
3	110	насел. пункт	1/1	-	1	Справа
4	143	насел. пункт	1/1	-	1	Справа
5	177	насел. пункт	1/1	-	1	Справа
6	224	насел. пункт	1/1	-	1	Справа
7	256	насел. пункт	1/1	-	1	Справа
8	277	насел. пункт	1/1	-	1	Справа
9	308	насел. пункт	1/1	-	1	Справа
10	346	насел. пункт	1/1	-	1	Справа
11	378	насел. пункт	1/1	-	1	Справа
12	412	насел. пункт	1/1	-	1	Справа
13	447	насел. пункт	1/1	-	1	Справа
14	478	насел. пункт	1/1	-	1	Справа
15	512	насел. пункт	1/1	-	1	Справа
16	541	насел. пункт	1/1	-	1	Слева
17	570	насел. пункт	1/1	-	1	Справа
18	613	насел. пункт	1/1	-	1	Справа
19	644	насел. пункт	1/1	-	1	Справа
20	713	насел. пункт	1/1	-	1	Справа
21	760	насел. пункт	1/1	-	1	Справа
22	797	насел. пункт	1/1	-	1	Справа
23	831	насел. пункт	1/1	-	1	Справа
24	868	насел. пункт	1/1	-	1	Справа
25	897	насел. пункт	1/1	-	1	Справа
26	921	насел. пункт	1/1	-	1	Справа
27	945	насел. пункт	1/1	-	1	Справа
28	965	насел. пункт	1/1	-	1	Справа
29	1008	насел. пункт	1/1	-	1	Справа
30	1064	насел. пункт	1/1	-	1	Справа
31	1098	насел. пункт	1/1	-	1	Справа
32	1129	насел. пункт	1/1	-	1	Справа
33	1155	насел. пункт	1/1	-	1	Справа
34	1192	насел. пункт	1/1	-	1	Справа
35	1229	насел. пункт	1/1	-	1	Справа
36	1266	насел. пункт	1/1	-	1	Справа
37	1289	насел. пункт	1/1	-	1	Слева
			Итого:	0	37	

Ведомость пешеходных дорожек (тротуаров)						
№ п/п	Начало участка, м	Конец участка, м	Расположение	Объект установки	Протяженность, м	
					Проектируемые в соответствии с нормативными документами, м.	Фактически Установленные, м.
1	2	3	4	5	6	7
1	12	526	Слева	населенный пункт	-	513.9
2	7	123	Справа	населенный пункт	-	122.5
3	130	324	Справа	населенный пункт	-	193.0
4	330	464	Справа	населенный пункт	-	133.3
5	470	526	Справа	населенный пункт	-	56.2
6	602	733	Справа	населенный пункт	-	131.5
7	739	907	Справа	населенный пункт	-	167.4
8	913	1047	Справа	населенный пункт	-	134.2
9	1053	1254	Справа	населенный пункт	-	201.4
				Итого:	0	1653.4

**АДМИНИСТРАЦИЯ ГОРОДСКОГО ОКРУГА  
АРХАНГЕЛЬСКОЙ ОБЛАСТИ «ГОРОД НОВОДВИНСК»  
(администрация муниципального образования «Город Новодвинск»)**

от 30.05.2024

**ПОСТАНОВЛЕНИЕ**

№ 565-па

г. Новодвинск

**О нормативе стоимости одного квадратного метра общей площади  
жилого помещения по муниципальному образованию «Город Новодвинск»  
для расчета размера социальной выплаты молодым семьям на приобретение  
жилого помещения или создание объекта индивидуального  
жилищного строительства в 2025 году**

В соответствии с пунктом 10 Правил предоставления администрацией муниципального образования «Город Новодвинск» социальных выплат молодым семьям на приобретение жилого помещения или создание объекта индивидуального жилищного строительства, утвержденных постановлением администрации муниципального образования «Город Новодвинск» от 22.04.2014 № 354-па, руководствуясь статьями 28, 29, 40.2 Устава городского округа Архангельской области «Город Новодвинск», администрация муниципального образования «Город Новодвинск»

**ПОСТАНОВЛЯЕТ:**

1. Установить норматив стоимости одного квадратного метра общей площади жилого помещения по муниципальному образованию «Город Новодвинск» для расчета размера социальной выплаты молодым семьям на приобретение жилого помещения или создание объекта индивидуального жилищного строительства в 2025 году в размере 86 316 (Восемьдесят шесть тысяч триста шестнадцать) рублей.

2. В 2025 году для расчета дополнительных социальных выплат, предусмотренных пунктом 16 Правил предоставления администрацией муниципального образования «Город Новодвинск» социальных выплат молодым семьям на приобретение жилого помещения или создание объекта индивидуального жилищного строительства, утвержденных постановлением администрации муниципального образования «Город Новодвинск» от 22.04.2014 № 354-па, применять норматив стоимости одного квадратного метра общей площади жилого помещения по муниципальному образованию «Город Новодвинск», указанный в пункте 1 настоящего постановления.

3. Настоящее постановление вступает в силу со дня официального опубликования в газете «Новодвинская неделя».

Исполняющий обязанности главы

М.Б. Хвостюк

---

**АДМИНИСТРАЦИЯ ГОРОДСКОГО ОКРУГА  
АРХАНГЕЛЬСКОЙ ОБЛАСТИ «ГОРОД НОВОДВИНСК»  
(администрация муниципального образования «Город Новодвинск»)**

**ПОСТАНОВЛЕНИЕ**

от 30.05.2024

№ 571-па

г. Новодвинск

**О создании временных рабочих мест  
на территории муниципального образования «Город Новодвинск»  
для временного трудоустройства несовершеннолетних в возрасте от 14 до 18 лет  
в свободное от учебы время в 2024 году**

В соответствии с пунктом 1 статьи 7.2 Закона Российской Федерации от 19.04.1991 № 1032-1 «О занятости населения в Российской Федерации», решением Городского Совета депутатов муниципального образования «Город Новодвинск» от 12.10.2011 № 77 «О реализации права органов местного самоуправления муниципального образования «Город Новодвинск» на участие в осуществлении государственных полномочий в области содействия занятости населения муниципального образования «Город Новодвинск», руководствуясь статьями 28, 29, 40.2 Устава городского округа Архангельской области «Город Новодвинск», администрация муниципального образования «Город Новодвинск»

**ПОСТАНОВЛЯЕТ:**

1. Утвердить График создания временных рабочих мест на территории муниципального образования «Город Новодвинск» для временного трудоустройства несовершеннолетних в возрасте от 14 до 18 лет в свободное от учебы время в 2024 году (приложение).

2. Установить, что:

а) финансовое обеспечение расходов по созданию временных рабочих мест в соответствии с графиком, указанным в пункте 1 настоящего постановления, осуществляется за счет средств бюджета муниципального образования «Город Новодвинск», предусмотренных на данные цели в рамках реализации муниципальной программы «Развитие физической культуры, спорта и повышение эффективности реализации молодежной политики на территории муниципального образования «Город Новодвинск» на 2021-2025 годы» (подпрограмма № 2 «Молодежь Новодвинска»), утвержденной постановлением администрации муниципального образования «Город Новодвинск» от 16.10.2018 № 662-па, а также в соответствии с постановлением Правительства Архангельской области от 24.04.2024 № 315-пп «Об утверждении распределения субсидии из областного бюджета бюджетам муниципальных районов, муниципальных округов, городских округов, городских и сельских поселений Архангельской области на реализацию мероприятий по содействию трудоустройству несовершеннолетних граждан на территории Архангельской области на 2024 год и плановый период 2025 и 2026 годов»;

б) предоставление бюджетных средств в целях возмещения расходов, указанных в подпункте «а» настоящего пункта, осуществляется в виде субсидий на иные цели, не связанные с финансовым обеспечением выполнения муниципального задания, в соответствии с Порядком предоставления муниципальным бюджетным и автономным учреждениям, подведомственным администрации муниципального образования «Город Новодвинск», субсидий на иные цели, не связанные с финансовым обеспечением выполнения ими муниципального задания, утвержденным постановлением администрации муниципального образования «Город Новодвинск» от 11.03.2021 № 128-па.

3. Настоящее постановление вступает в силу со дня официального опубликования в газете «Новодвинская неделя».

Исполняющий обязанности главы

М.Б. Хвостюк

ГРАФИК

создания временных рабочих мест на территории муниципального образования «Город Новодвинск»  
 для временного трудоустройства несовершеннолетних в возрасте от 14 до 18 лет в свободное от учебы время в 2024 году

№ п/п	Наименование организации	Период работы	Кол-во рабочих мест	Размер ставки	Расходы по созданию временных рабочих мест												Итого (руб., коп.)		Всего на создани е рабочих мест (руб., коп.)
					оплата труда по договорам с учетом налоговых и страховых выплат (руб., коп.)		приобретение средств индивидуальной защиты (руб., коп.)		приобретение футболок с нанесением принта (руб., коп.)		оплата труда привлеченных специалистов по договору (руб., коп.)		оплата прохождения медицинских осмотров для трудоустройства привлеченных специалистов		приобретение инвентаря				
					местный бюджет	областной бюджет	местный бюджет	областной бюджет	местный бюджет	областной бюджет	местный бюджет	областной бюджет	местный бюджет	областной бюджет	местный бюджет	областной бюджет	местный бюджет	областной бюджет	
1	2	3	4	5	6	7	8	9	10	11	12	13	14	15	14	15	16	17	18
1	Муниципальное бюджетное учреждение дополнительного образования «Новодвинская спортивная школа имени С.В. Быкова»	Июль (две смены - 1-12 и 15-26 июля)	30	1	114 558,33	268 753,83	4 632,40	10 867,60	13 897,19	32 602,81	11 068,44	25 966,56	1 942,62	4 557,38	3 901,02	9 151,82	150 000,00	351 900,00	501 900,00
Итого:					114 558,33	268 753,83	4 632,40	10 867,60	13 897,19	32 602,81	11 068,44	25 966,56	1 942,62	4 557,38	3 901,02	9 151,82	150 000,00	351 900,00	501 900,00