



ПРАВИТЕЛЬСТВО АРХАНГЕЛЬСКОЙ ОБЛАСТИ

МИНИСТЕРСТВО ИМУЩЕСТВЕННЫХ ОТНОШЕНИЙ  
АРХАНГЕЛЬСКОЙ ОБЛАСТИ

## ПОСТАНОВЛЕНИЕ

от 23 июля 2020 г. № 17-п

г. Архангельск

**Об установлении публичного сервитута для размещения  
линейного объекта регионального значения  
«Газопровод межпоселковый от ГРС «Новодвинск»  
до ОАО «Архангельский ЦБК» Архангельской области»**

В соответствии с главой V.7 Земельного кодекса Российской Федерации, Положением о министерстве имущественных отношений Архангельской области, утвержденным постановлением Правительства Архангельской области от 5 апреля 2011 года № 99-пп, и на основании ходатайства ООО «Газпром межрегионгаз» (место нахождения: 197110, город Санкт-Петербург, набережная Адмирала Лазарева, дом 24, литер А, ИНН 5003021311, ОГРН 1025000653930), распоряжений министерства строительства и архитектуры Архангельской области от 24 апреля 2018 года № 26-р «Об утверждении документации по планировке территории, предусматривающей размещение объекта регионального значения «Газопровод межпоселковый от ГРС «Новодвинск» до ОАО «Архангельский ЦБК» Архангельской области», от 23 сентября 2019 года № 240-р «Об утверждении изменений, внесенных в документацию по планировке территории в целях размещения линейного объекта «Газопровод межпоселковый от ГРС «Новодвинск» до ОАО «Архангельский ЦБК» Архангельской области» министерство имущественных отношений Архангельской области **постановляет:**

1. Утвердить границы публичного сервитута в соответствии с прилагаемой схемой расположения границ публичного сервитута на кадастровом плане территории (приложение № 1).

2. Установить на основании ходатайства общества с ограниченной ответственностью «Газпром межрегионгаз» публичный сервитут сроком

на 10 (десять) лет в границах, указанных в прилагаемой схеме расположения границ публичного сервитута на кадастровом плане территории, в отношении земель, государственная собственность на которые не разграничена:

Архангельская область, номер кадастрового квартала 29:26:010402, участок 29:26:010402:ЗУ3, площадью 1349 кв. метров,

Архангельская область, номер кадастрового квартала 29:26:000000, участок 29:26:000000:ЗУ1, площадью 945 кв. метров,

Архангельская область, номер кадастрового квартала 29:26:010302, участок 29:26:010302:ЗУ5, площадью 1836 кв. метров,

Архангельская область, номер кадастрового квартала 29:26:010302, участок 29:26:010302:ЗУ6, площадью 561 кв. метр,

Архангельская область, номер кадастрового квартала 29:26:000000, участок 29:26:000000:ЗУ2, площадью 406 кв. метров,

Архангельская область, номер кадастрового квартала 29:06:000000, участок 29:26:000000:ЗУ3, площадью 912 кв. метров,

Архангельская область, номер кадастрового квартала 29:26:010301, участок 29:26:010301:ЗУ3, площадью 808 кв. метров.

Цель установления публичного сервитута: для размещения линейного объекта системы газоснабжения, являющегося объектом регионального значения (линейного объекта регионального значения «Газопровод межпоселковый от ГРС «Новодвинск» до ОАО «Архангельский ЦБК» Архангельской области»).

3. Срок, в течение которого в соответствии с расчетом общества с ограниченной ответственностью «Газпром межрегионгаз» использование земельного участка (его части), указанного в пункте втором настоящего постановления, в соответствии с его разрешенным использованием будет невозможно или существенно затруднено (при возникновении таких обстоятельств): 11 (одиннадцать) месяцев.

4. Обоснование необходимости установления публичного сервитута:

Схема территориального планирования муниципального образования «Приморский муниципальный район», утвержденная решением Собрании депутатов муниципального образования «Приморский муниципальный район» от 25 декабря 2014 года № 118;

Генеральный план муниципального образования «Город Новодвинск», утвержденный решением Собрании депутатов муниципального образования «Город Новодвинск» от 21 июня 2014 года № 48;

Генеральный план муниципального образования «Лисестровское» Приморского муниципального района Архангельской области, утвержденный решением Собрании депутатов муниципального образования «Приморский муниципальный район» от 21 сентября 2017 года № 377 (решением Собрании депутатов муниципального образования «Приморский муниципальный район» от 24 декабря 2018 года № 42 утверждены внесения изменений в генеральный план муниципального образования «Лисестровское»);

Документация по планировке территории, предусматривающая размещение линейного объекта регионального значения «Газопровод межпоселковый от ГРС «Новодвинск» до ОАО «Архангельский ЦБК» Архангельской области»,

утвержденная распоряжением министерства строительства и архитектуры Архангельской области от 24 апреля 2018 года № 26-р;

Документация по внесению изменений в документацию по планировке территории, предусматривающую размещение линейного объекта регионального значения «Газопровод межпоселковый от ГРС «Новодвинск» до ОАО «Архангельский ЦБК» Архангельской области», утвержденная распоряжением министерства строительства и архитектуры Архангельской области от 23 сентября 2019 года № 240-р.

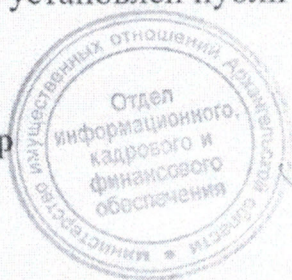
5. Порядок установления зон с особыми условиями использования территорий и содержание ограничений прав на земельные участки в границах таких зон для размещения линейного объекта регионального значения «Газопровод межпоселковый от ГРС «Новодвинск» до ОАО «Архангельский ЦБК» Архангельской области» установлен Земельным кодексом Российской Федерации от 25 октября 2001 года № 136-ФЗ, постановлением Правительства Российской Федерации от 20 ноября 2000 года № 878 «Об утверждении Правил охраны газораспределительных сетей».

6. Обществу с ограниченной ответственностью «Газпром межрегионгаз» внести единовременным платежом плату за публичный сервитут не позднее шести месяцев со дня принятия настоящего постановления и в соответствии с приложением № 2 к настоящему постановлению.

7. График проведения работ при осуществлении деятельности, для обеспечения которой устанавливается публичный сервитут, указан в приложении № 3 к настоящему постановлению.

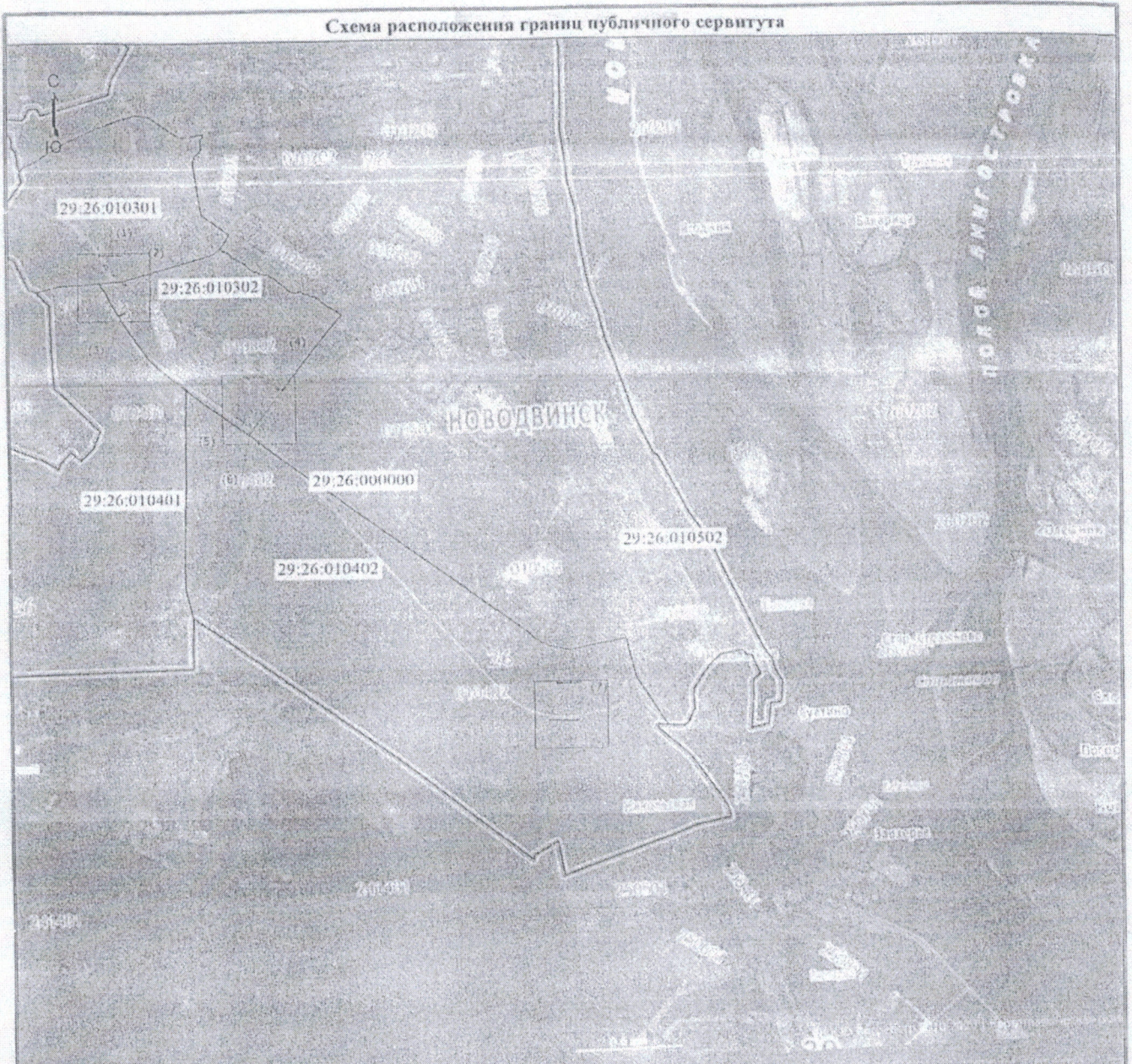
8. Общество с ограниченной ответственностью «Газпром межрегионгаз» обязано привести земельный участок (его часть), указанный в пункте втором настоящего постановления, в состояние, пригодное для его использования в соответствии с разрешенным использованием, в срок не позднее, чем три месяца после завершения строительства инженерного сооружения, для размещения которого установлен публичный сервитут.

Министр



И.Н. Ковалева

Схема расположения границ публичного сервитута



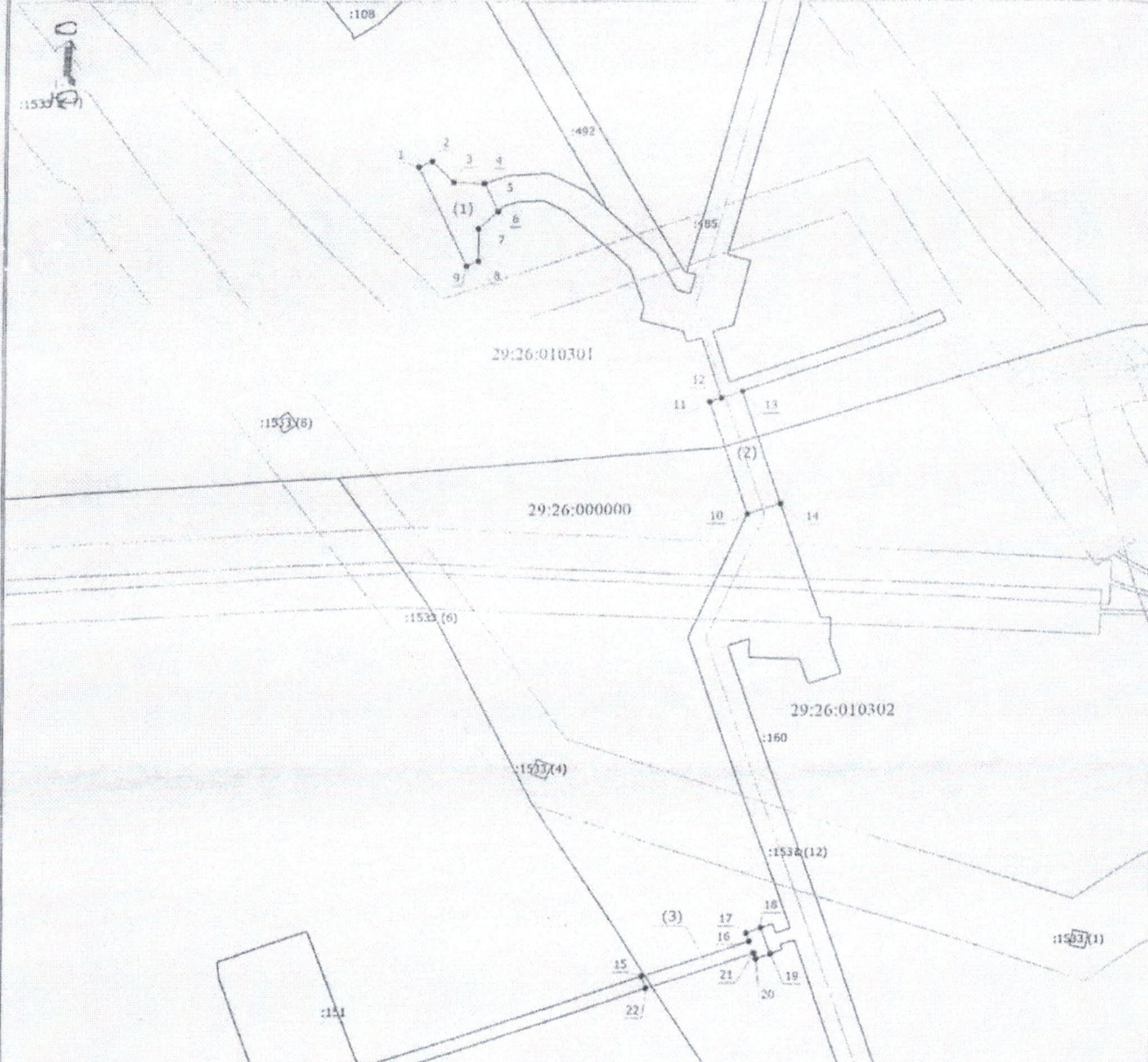
Масштаб 1:30000

Условные обозначения

- Существующая часть границы, изображенная в ЕПРН сведения в которой достаточны для определения ее местоположения
- Проектные границы публичного сервитута
- Характерная точка границы, сведения о которой позволяют однозначно определить ее положение на местности
- 1 Обозначение новой характерной точки
- :24 Кадастровый номер земельного участка
- :1 (1) Обозначение контура земельного участка
- Проектное местоположение газопровода
- Границы выемки с обходом узла кооперации
- Границы кадастрового квартала
- 29:16:192702 - Номер кадастрового квартала

# Схема расположения границ публичного сервитута

Выпускной лист 1



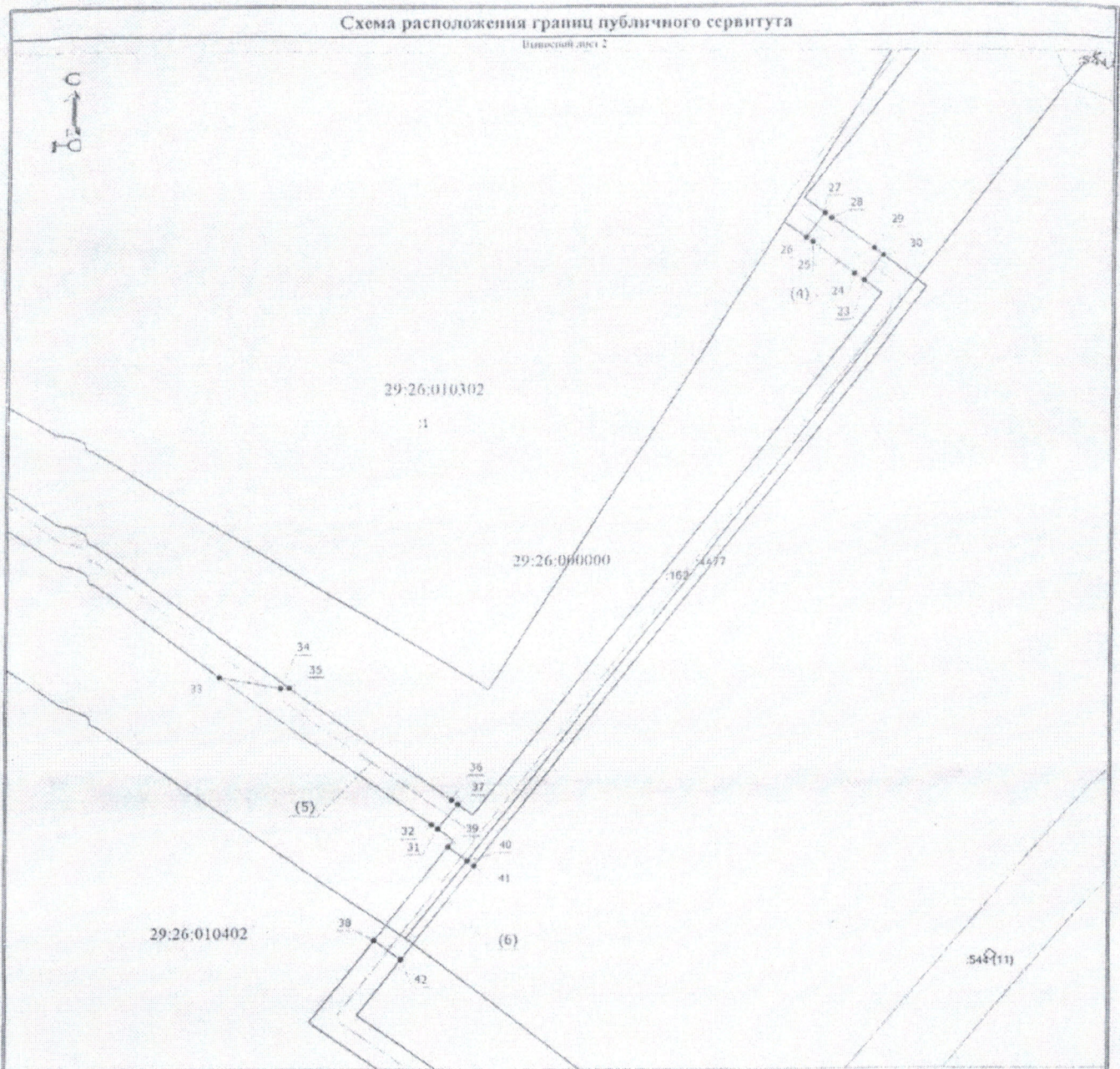
Масштаб 1:2000

## Условные обозначения

- Существующая часть границы, информация о которой достаточна для определения ее местоположения.
- - - - - Проектные границы публичного сервитута
- Характерная точка границы, сведения о которой позволяют однозначно определить ее положение на местности
- 1 Обозначение новой характерной точки
- :24 Кадастровый номер земельного участка
- :1 (1) Обозначение контура земельного участка
- - - - - Проектное местоположение газопровода
- - - - - Граница зоны с особыми условиями
- - - - - Граница кадастрового квартала
- 29.16.192702 Номер кадастрового квартала

# Схема расположения границ публичного сервитута

Выпускной лист 2



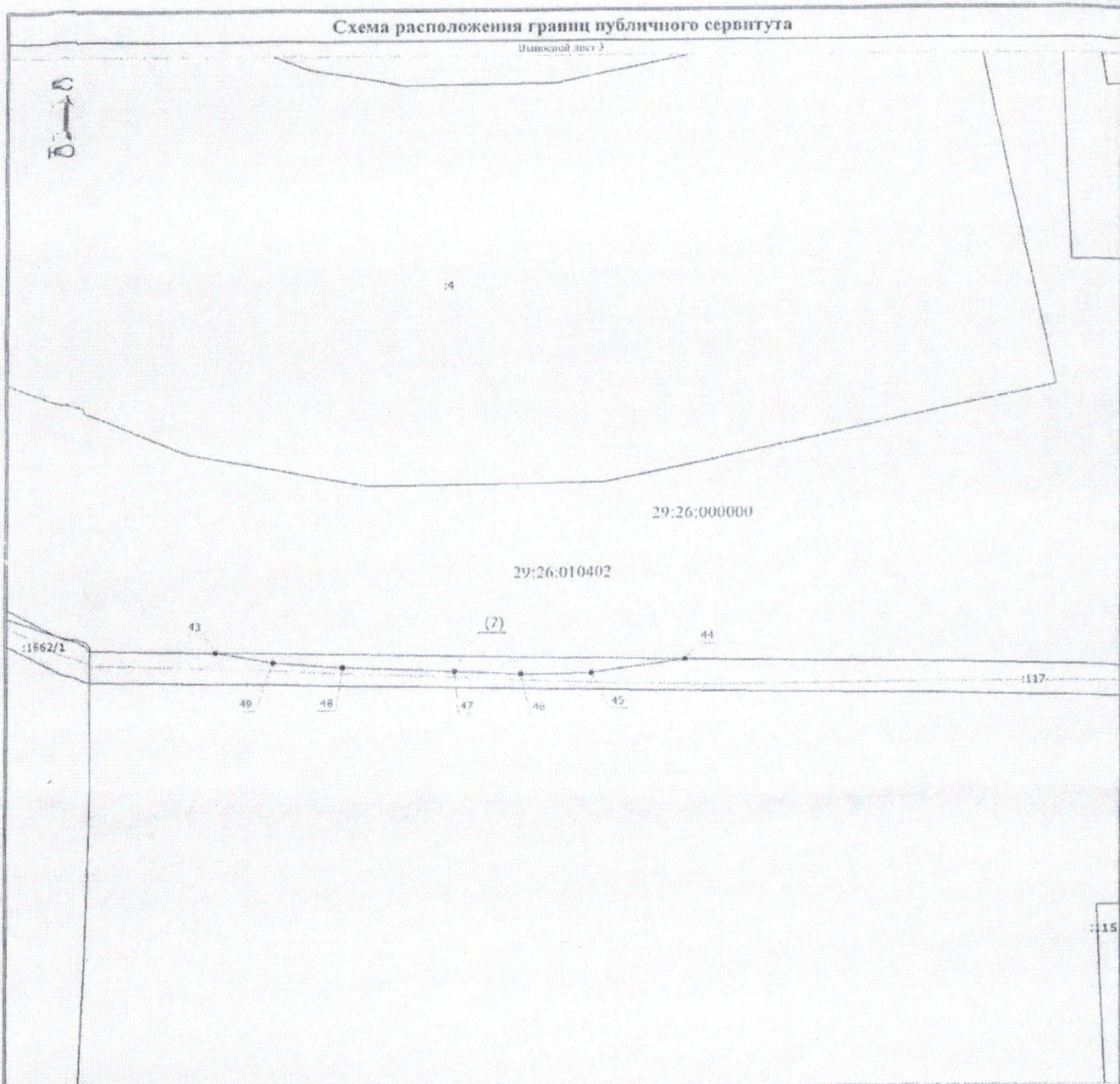
Масштаб 1:2000

## Условные обозначения

- Существующая часть границы, внесенная в ЕТРП сведения о которой достаточны для определения ее местоположения
- Проектные границы публичного сервитута
- Характерная точка границы, сведения о которой позволяют однозначно определить ее положение на местности
- Обозначение новой характерной точки
- 1402 - Кадастровый номер земельного участка
- Проектное местоположение высоковольтной линии электропередачи
- Граница зоны с особыми условиями использования территории
- Граница кадастрового квартала
- 29:16:192701 - Номер кадастрового квартала

# Схема расположения границ публичного сервитута

Выносной лист 3



Масштаб 1:2000

## Условные обозначения

- Существующая часть границы, выносятся в Единый сводный план для определения ее местоположения
- Проектные границы публичного сервитута
- Характерная точка границы, сведения о которой позволяют однозначно определить ее положение на местности
- 1 - Обозначение новой характерной точки
- :1402 - Кадастровый номер земельного участка
- Проектное местоположение газопровода
- 29:16:192702 - Номер кадастрового квартала



Приложение № 2  
к постановлению министерства  
имущественных отношений  
Архангельской области  
от 23 июля 2020 г. № 17-п

### Порядок расчета и внесения платы за публичный сервитут

1. В соответствии с пунктами 3, 4 и 5 статьи 39.46 Земельного кодекса Российской Федерации плата за публичный сервитут рассчитывается пропорционально площади земельного участка и (или) земель в установленных границах публичного сервитута. Плата за публичный сервитут в отношении земельного участка, находящегося в государственной или муниципальной собственности и не обремененного правами третьих лиц, устанавливается в размере 0,01 процента кадастровой стоимости такого земельного участка за каждый год использования этого земельного участка. При этом плата за публичный сервитут, установленный на три года и более, не может быть менее чем 0,1 процента кадастровой стоимости земельного участка, обремененного сервитутом, за весь срок сервитута. Если в отношении земельных участков и (или) земель кадастровая стоимость не определена, размер платы за публичный сервитут рассчитывается в соответствии с пунктами 3 и 4 данной статьи исходя из среднего показателя кадастровой стоимости земельных участков по муниципальному району (городскому округу), муниципальному образованию в составе города федерального значения.

#### Расчет платы за публичный сервитут

Площадь, кв. метров	Среднее значение кадастровой стоимости по городскому округу «Город Новодвинск», рублей	Процент, установленный от кадастровой стоимости	Срок сервитута, лет	Размер платы за публичный сервитут за весь срок сервитута, рублей
1349	171,61	0,01 %	10	231,50
945	171,61			162,17
1836	171,61			315,07
561	171,61			96,27
406	171,61			69,67
912	171,61			156,51
808	171,61			138,66
Итого:				1169,85

Среднее значение кадастровой стоимости по городскому округу Архангельской области «Город Новодвинск» утверждено постановлением министерства имущественных отношений Архангельской области от 21 ноября 2019 года № 17-п «Об утверждении среднего уровня кадастровой стоимости земель населенных пунктов и земель сельскохозяйственного назначения на территории Архангельской области».



## 2. Банковские реквизиты:

Получатель: Управление федерального казначейства по Архангельской области и Ненецкому автономному округу, ИНН 2903001697, КПП 290301001 (Администрация муниципального образования «Город Новодвинск» л/с 04243001150), р/с 40101810500000010003, Отделение Архангельск, БИК 041117001, КБК 00511105012040000120, ОКТМО 11715000.



