

СОЦИАЛЬНЫЙ ОБЪЕКТ: ОРГАНИЗАЦИЯ ДОСТУПНОСТИ И ТРЕБОВАНИЯ ПРИ ПРОВЕДЕНИИ ПРОВЕРОК



КОНВЕНЦИЯ О ПРАВАХ ИНВАЛИДОВ

Способы обеспечения доступности объекта



Универсальный дизайн

Дизайн предметов, обстановок, программ и услуг, призванный их сделать в максимально возможной степени пригодными к использованию для всех людей

для объектов нового строительства (реконструкции, капитального ремонта), для производства новых товаров и услуг

Разумное приспособление

Внесение, когда это нужно в конкретном случае, необходимых и подходящих модификаций и коррективов, не становящихся несоразмерным и неоправданным бременем

для объектов и услуг действующих, введенных в действие ранее утверждения соответствующих нормативов

«Территория, прилегающая к зданию»

- ▶ **Основные требования к данной зоне:**
- ▶ наличие хотя бы одного входа (въезда) на территорию объекта (на прилегающую к зданию территорию), приспособленного для всех категорий граждан (инвалидов и других МГН);
- ▶ наличие путей движения для МГН (транспортных и пешеходных; с возможностью их совмещения);
- ▶ наличие выделенных и маркированных мест (хотя бы одного) для транспорта инвалидов;
- ▶ наличие мест отдыха (рекомендуется).

Вход (входы) на территорию



- должен быть оборудован доступными элементами информации об объекте;
- не допускается применять непрозрачные калитки на навесных петлях двустороннего действия, калитки с вращающимися полотнами, а также турникеты.

Территория, прилегающая к зданию

ВХОД НА ТЕРРИТОРИЮ ОБЪЕКТА



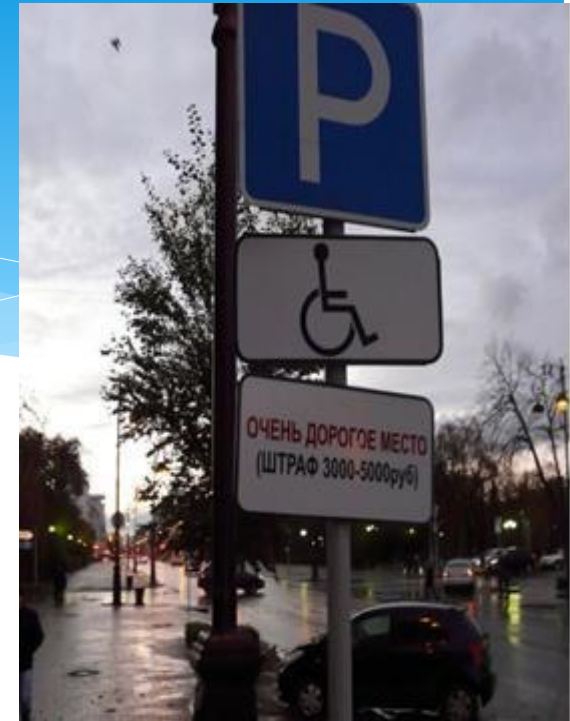
Недопустимо

Территория, прилегающая к зданию

АВТОСТОЯНКА И ПАРКОВКА



Автостоянки и парковки



-**площадки** для остановки специализированных средств общественного транспорта для инвалидов размещаются не далее 100 м от входов в общественные здания для МГН.

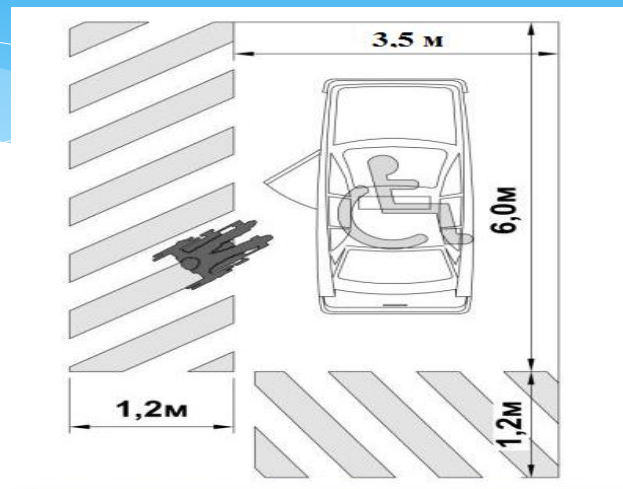
-**количество мест** – не менее 10% (но не менее 1 места);

-**разметка** места для стоянки автомашины инвалида на кресле-коляске - 6,0 х 3,6 м, что дает возможность создать безопасную зону сбоку и сзади машины - 1,2 м;

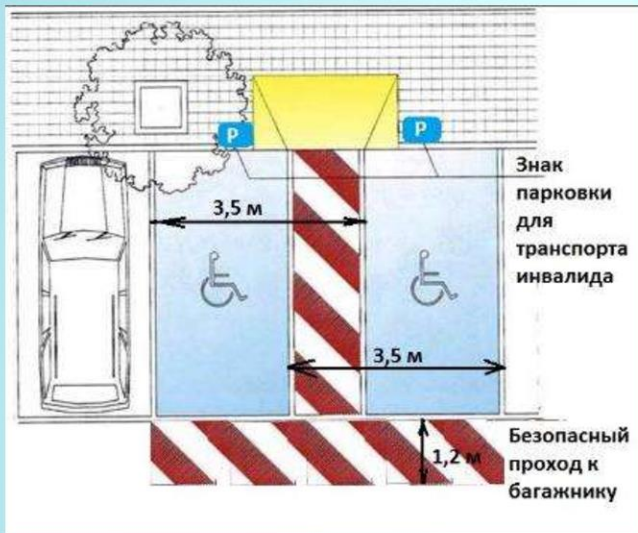
-выделяемые места обозначены **знаками** на поверхности покрытия стоянки и продублированы знаком на вертикальной поверхности (стене, столбе, стойке и т.п.), расположенным на высоте не менее 1,5 м.

Территория, прилегающая к зданию

АВТОСТОЯНКА И ПАРКОВКА



Автостоянки и парковки



Площадки для остановки специализированных средств общественного транспорта для инвалидов размещаются не далее 50 м от входов в общественные здания для МГН, от входа в жилое здание – не далее 100 м.

Количество мест – не менее 10% (но не менее одного места).

К, О, Г

Территория объекта

Указатели направления движения



Система средств информационной поддержки должна быть обеспечена на всех путях движения, доступных для МГН. Особенно важен указатель, если имеется специализированный вход с пандусом или подъемником или вход на пандус малозаметен. Высота и место размещения информации с указателями должна позволять слабовидящему приблизиться к нему вплотную.

Указатели направления к доступному входу не требуются, если вход в здание находится в непосредственной видимости от входа на территорию или отсутствует отдельный вход для инвалидов.

Территория, прилегающая к зданию

УКАЗАТЕЛИ НАПРАВЛЕНИЯ
ДВИЖЕНИЯ К
СПЕЦИАЛИЗИРОВАННОМУ ВХОДУ

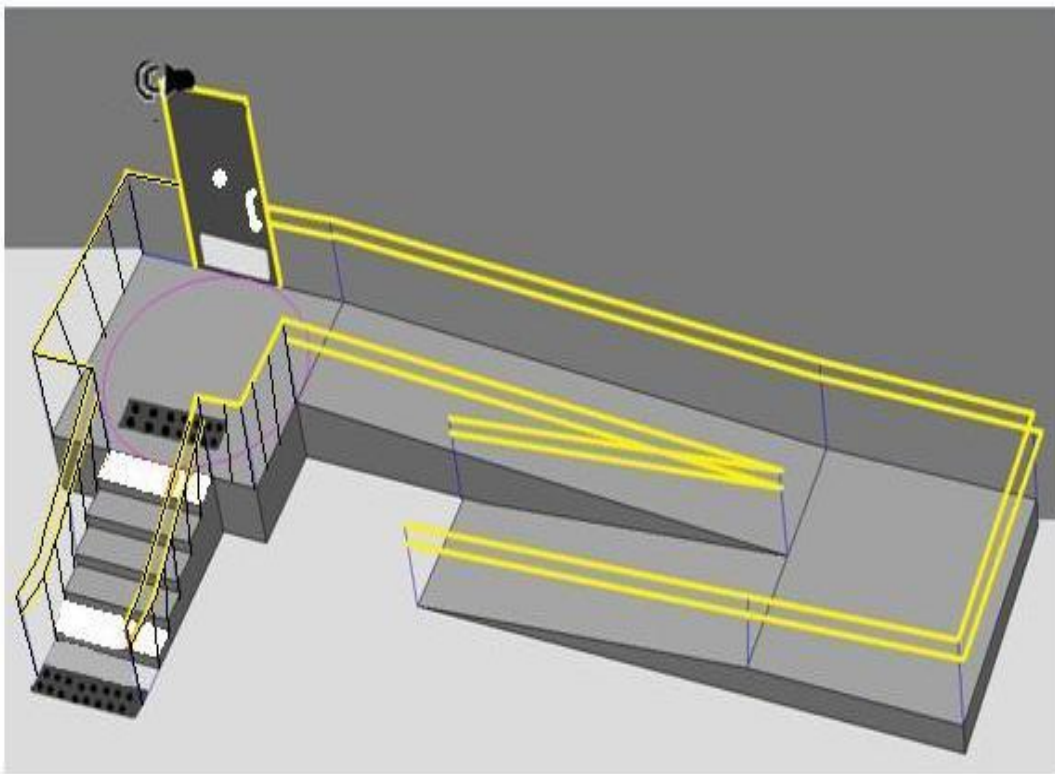


УКАЗАТЕЛИ ДЛЯ ТАКТИЛЬНОГО
ВОСПРИЯТИЯ



Входная группа

Основные элементы входной группы:



- Лестница (наружная)
- Пандус (наружный) или подъемник
- Входная площадка (перед дверью)
- Дверь (входная)
- Тамбур

Входная группа

ПАНДУС



Входная группа



НЕДОПУСТИМО

Входная группа

ПОДЪЕМНЫЕ УСТРОЙСТВА



Входная группа

ВЕРТИКАЛЬНЫЕ ПОДЪЕМНИКИ

НАКЛОННЫЕ ПОДЪЕМНИКИ



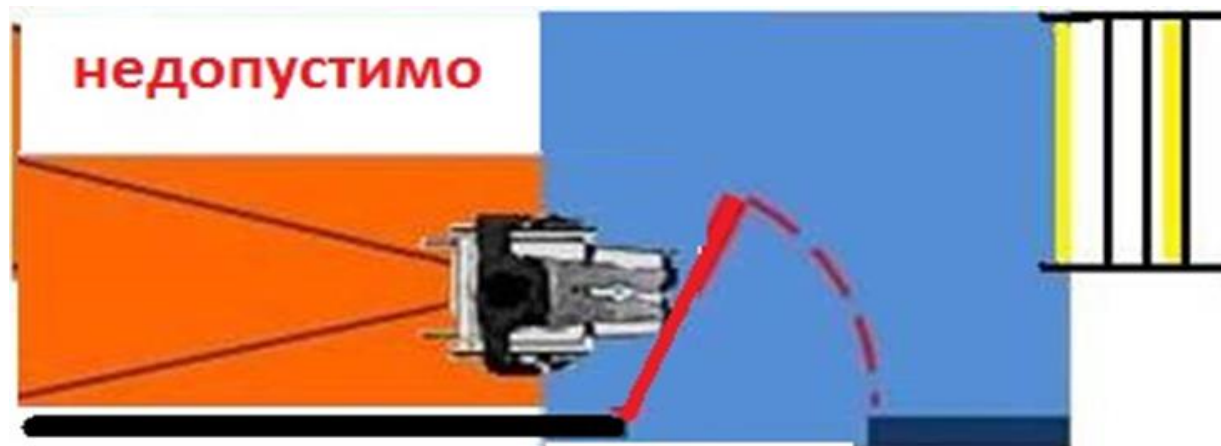
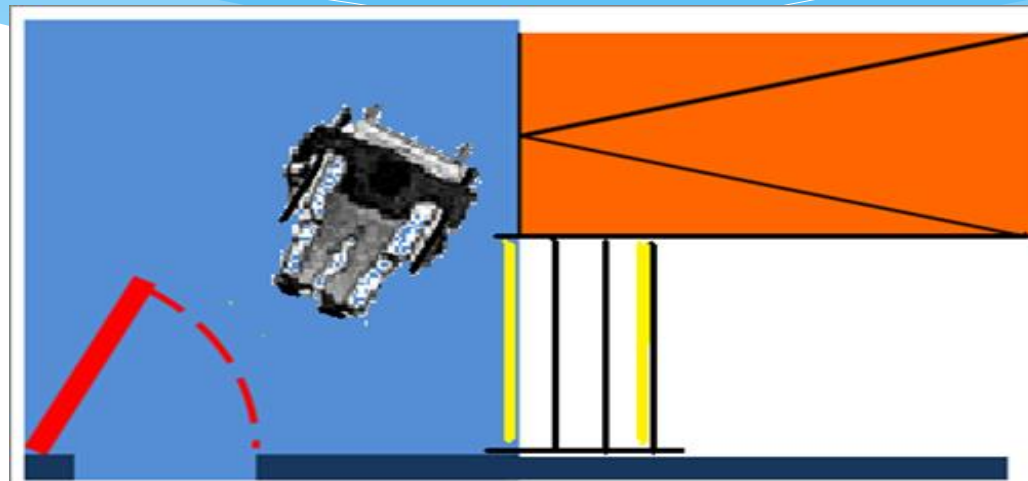
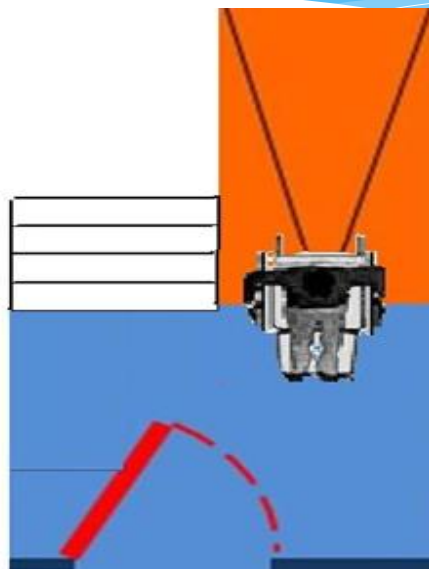
Входная группа

МОБИЛЬНЫЕ ПОДЪЕМНЫЕ УСТРОЙСТВА (СТУПЕНЬКОХОДЫ)



Входная группа

ВХОДНАЯ ДВЕРЬ



Входная группа

ВХОДНАЯ ДВЕРЬ



Входная группа

ФОРМА РУЧКИ ВХОДНОЙ ДВЕРИ

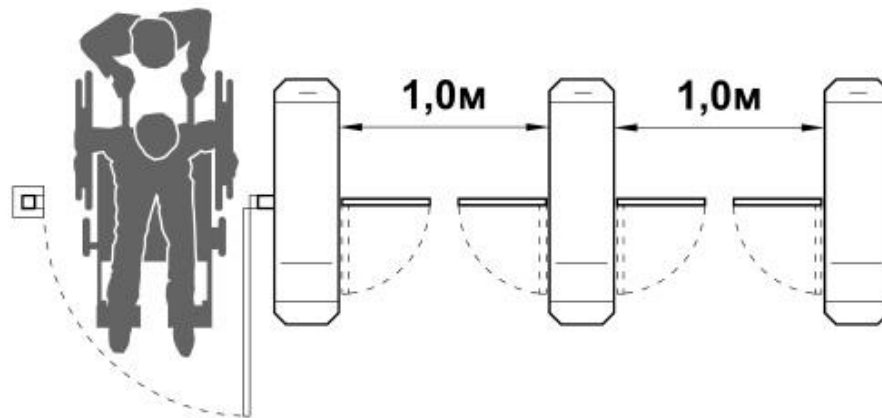
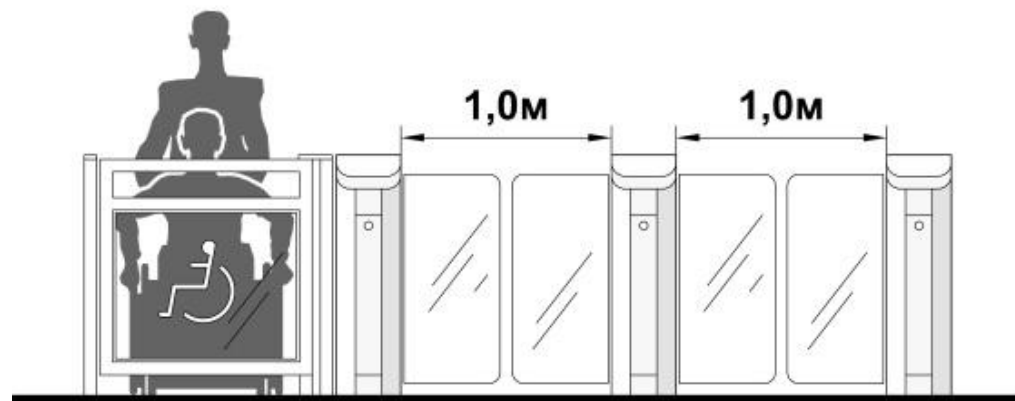
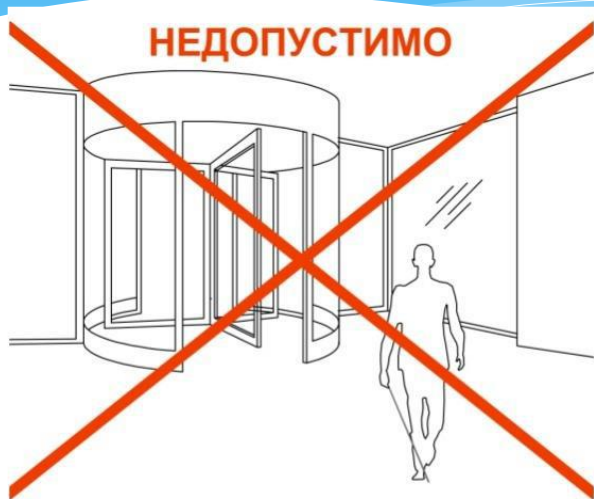


НЕДОПУСТИМО



Входная группа

ВХОДНАЯ ДВЕРЬ



Тамбур

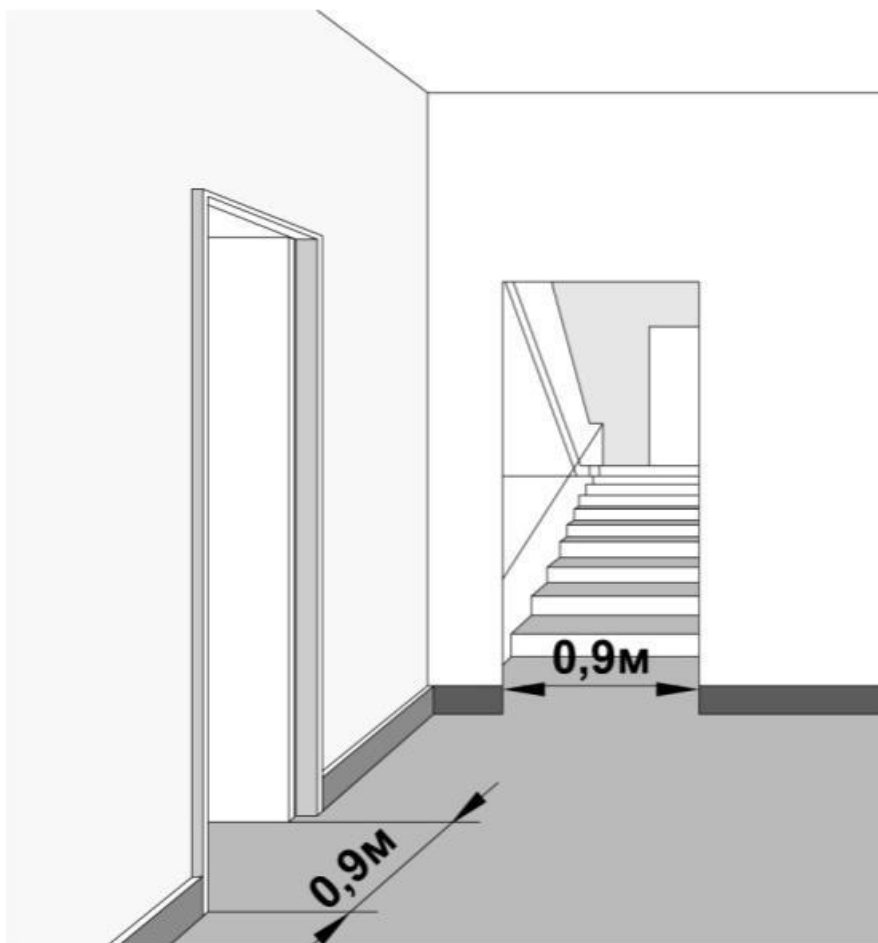


- дренажные и водосборные решетки:

- устанавливаются в уровне с поверхностью покрытия пола;
 - ширина просветов их ячеек не более 1,3 см, длина – 1,5 см, диаметр круглых ячеек – не более 1,8 см);
 - предпочтительно ромбовидные или квадратные ячейки;
- покрытие пола** – твердое; поперечный уклон 1-2%;

Пути движения внутри здания

ДВЕРНЫЕ ПРОЕМЫ И ПОРОЖКИ

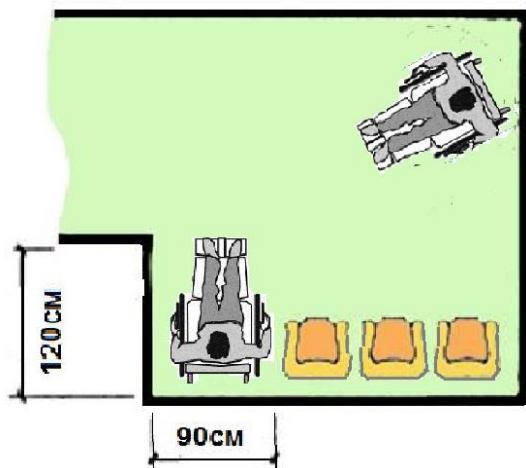


Путь (пути) движения внутри здания

Место отдыха и ожидания

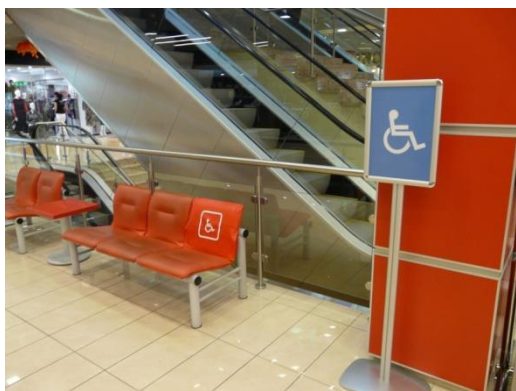
Место отдыха и ожидания:

- места для сидения на каждом этаже
- зона для коляски на каждом этаже



Места для отдыха и ожидания для инвалидов должны быть со спинками и подлокотниками и разной высотой сидения

Место отдыха или ожидания для инвалида-колясочника представляет собой свободную от оборудования и мебели зону габаритами 0,9 x 1,2 м для размещения инвалида на кресле-коляске.



Путь (пути) движения внутри здания

Платформа подъемная для инвалидов

К



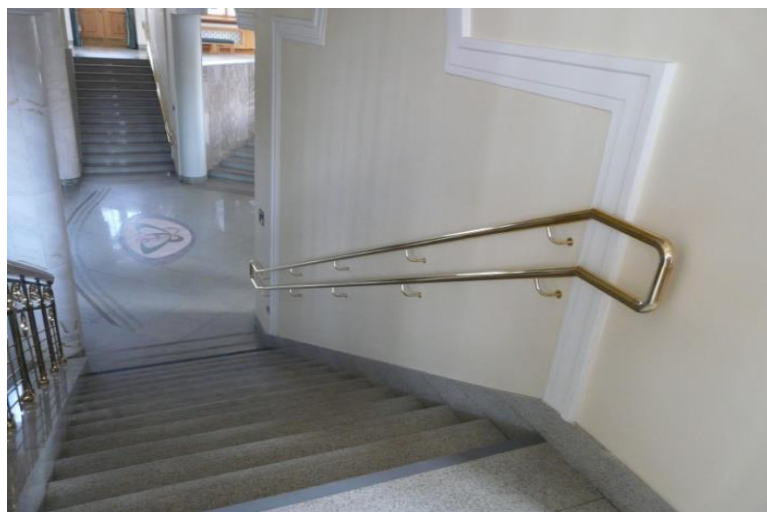
Лестница (внутри здания)



- **ширина марша** – не менее 1,35 м (при отсутствии лифтов);
- **при ширине марша 4 м и более** – дополнительные разделительные поручни;
- **уклоны лестницы** – не более 1:2;
- **поручни:** с 2х сторон; на высоте 0,9 м (допускается от 0,85 до 0,92 м); завершающие части длиннее на 30 см (допускается от 27 до 33 см); рельефное обозначение этажей.

Пути движения внутри здания

ПОРУЧНИ НА ВНУТРЕННИХ ЛЕСТНИЦАХ



Лифт пассажирский (или подъёмник)



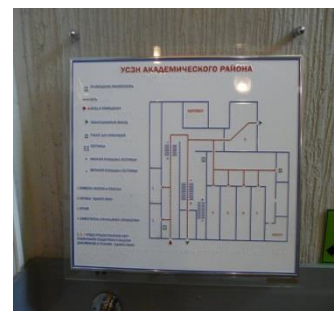
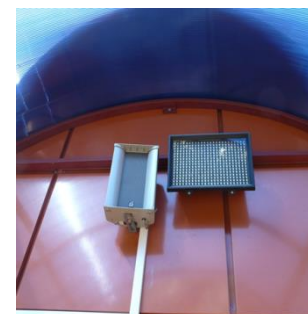
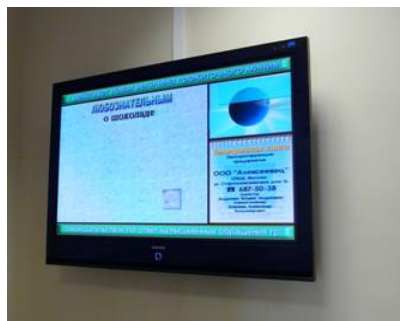
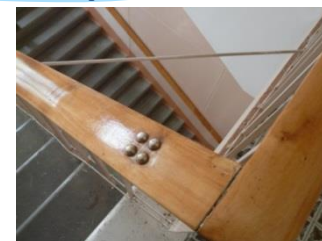
- внутренние размеры** (ширина x глубина) – 1,7 x 1,5 м (на объектах физкультурного, спортивного и физкультурно-досугового назначения - не менее 2,1 x 1,5 м);
- информирующая сигнализация** (световая и звуковая) у каждой двери лифта, предназначенного для инвалидов - тактильные указатели уровня этажа;
- двусторонняя связь** из кабины лифта с диспетчером или дежурным и аварийное освещение.

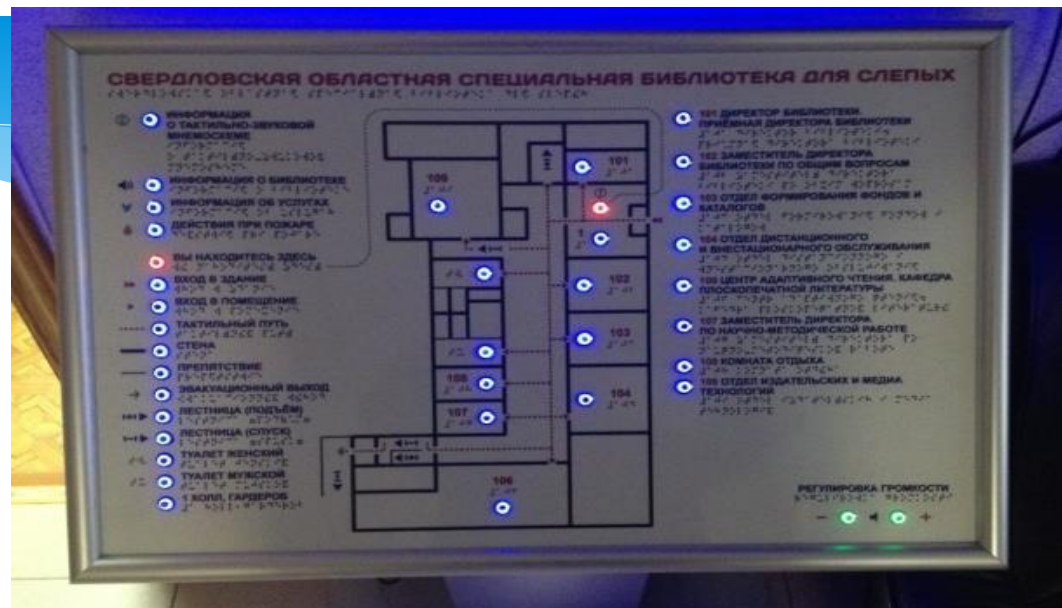
Пути движения внутри здания

ИНФОРМАЦИОННАЯ ДОСТУПНОСТЬ НА ПУТЯХ ДВИЖЕНИЯ

ВИЗУАЛЬНАЯ ИНФОРМАЦИЯ

ТАКТИЛЬНАЯ И ЗВУКОВАЯ ИНФОРМАЦИЯ





Зона целевого посещения объекта





Зона целевого назначения здания (целевого посещения объекта) по назначению ОСИ

- Здания и помещения учебно-воспитательного назначения
- Здания и помещения здравоохранения и социального обслуживания населения
- Предприятия торговли
- Предприятия питания
- Предприятия бытового обслуживания
- Вокзалы (терминалы)
- Объекты физкультурного, спортивного и физкультурно-досугового назначения
- Здания и помещения зрелищного, культурно-просветительного назначения и религиозных организаций
- Здания объектов по обслуживанию общества и государства

Кабинетная форма обслуживания



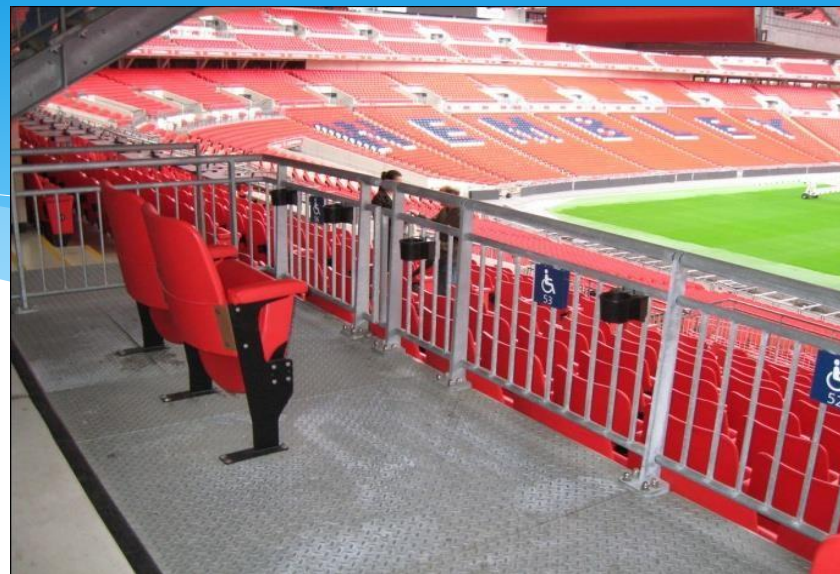
-ширина дверных проёмов –

не менее 0,9 м

-зона для самостоятельного разворота инвалида на кресле-коляске – не менее 1,4 м в диаметре

-подходы к оборудованию и мебели – не менее 0,9 м

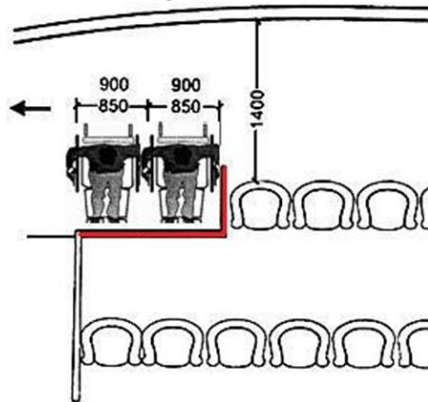
Зальная форма обслуживания



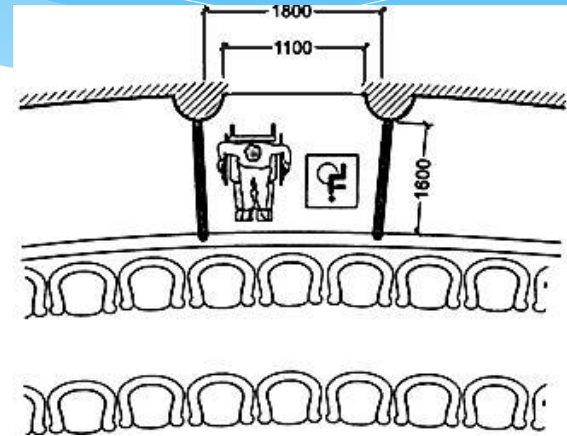
Зоны целевого назначения объекта

АКТОВЫЙ ЗАЛ

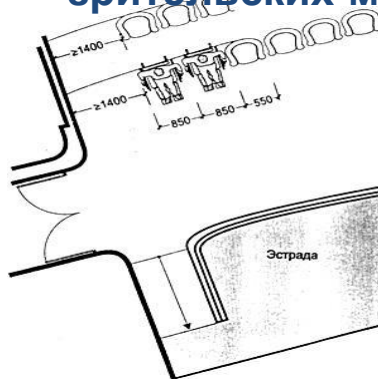
Места для инвалидов в последнем ряду зрительских мест



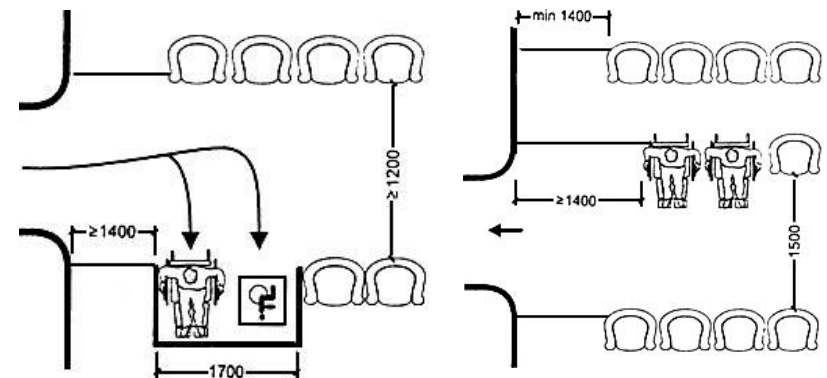
Места для инвалидов на балконе



Места для инвалидов в первом ряду зрительских мест



Места для инвалидов в поперечном проходе на горизонтальном участке пола



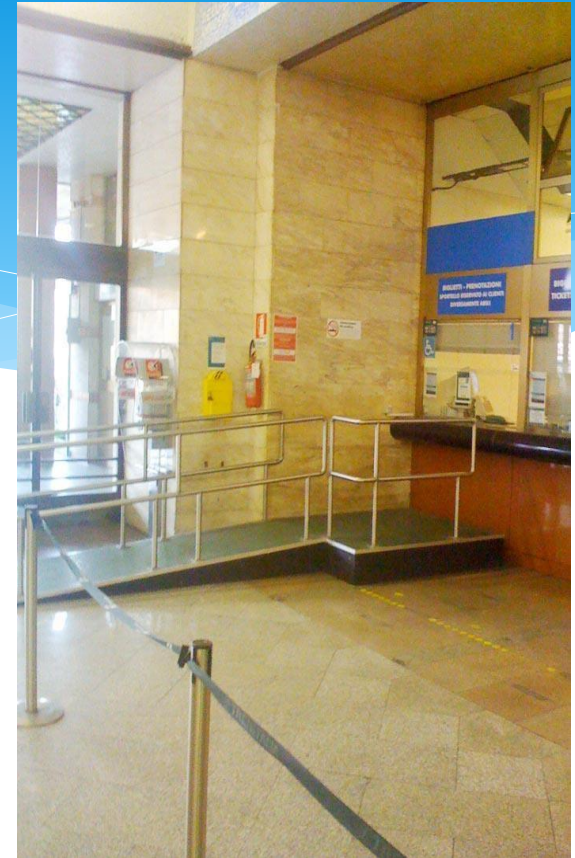
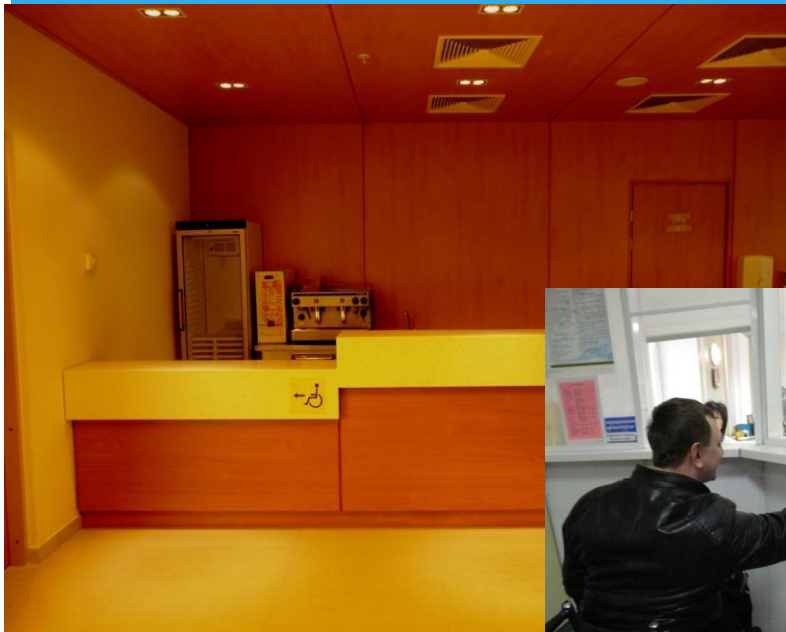


Зоны целевого назначения объекта

СТОЛОВАЯ



Прилавочная форма обслуживания



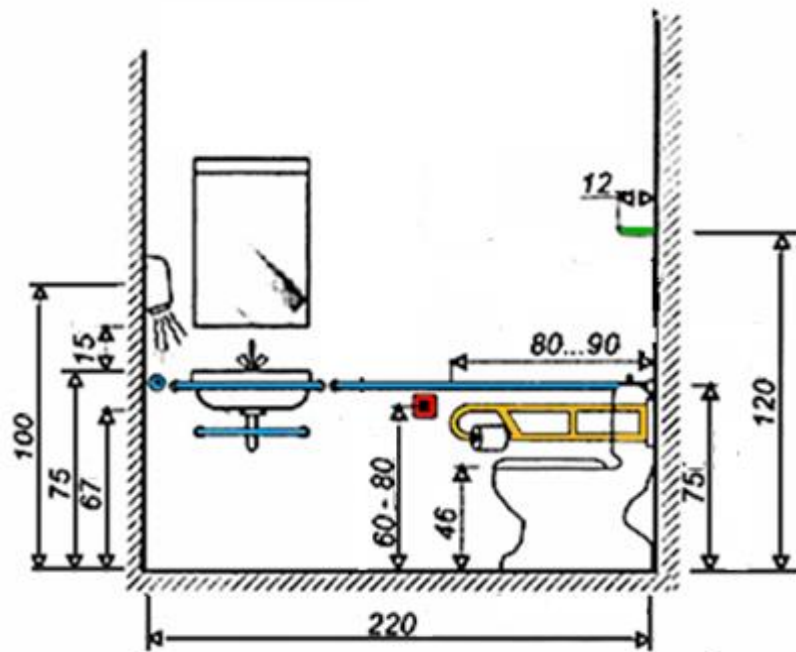
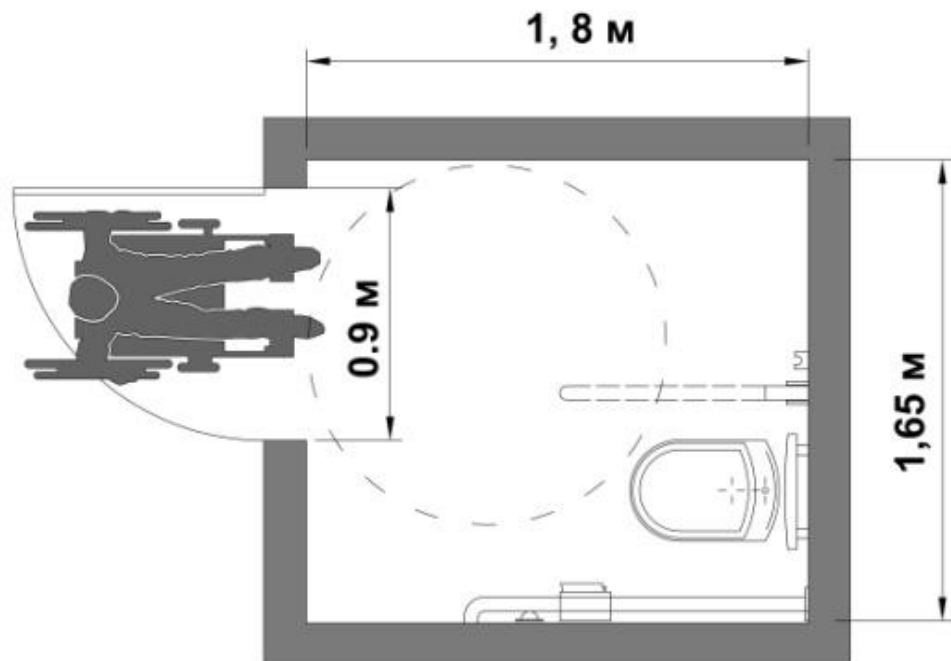
- **высота зоны досягаемости** – от 0,3 до 1,4 м (при расположении сбоку), от 0,4 до 1,2 м (при фронтальном подходе);
- **высота прилавков** – не более 0,85 м;
- **ширина и высота проёма для ног** - не менее 0,75 м, глубина - не менее 0,49 м.

Зоны целевого назначения объекта

ГАРДЕРОБ



Санитарно-гигиенические помещения

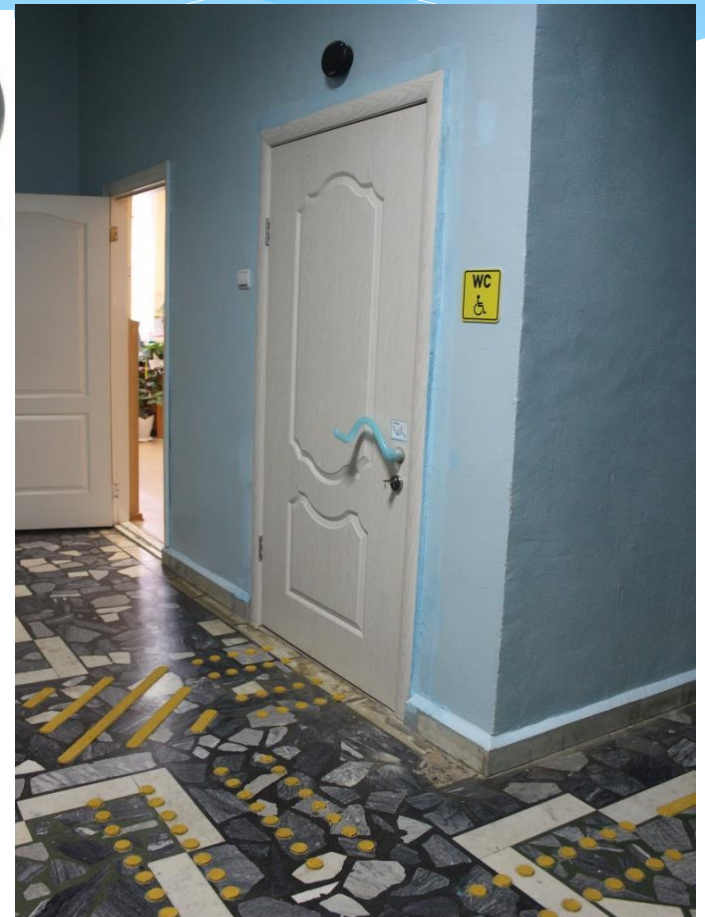






Санитарно-гигиенические помещения

СИСТЕМА ВЫЗОВА ПЕРСОНАЛА



Санитарно-гигиенические помещения

СМЕСИТЕЛЬ В САНИТАРНОЙ КОМНАТЕ



НЕДОПУСТИМО



Система информации на объекте

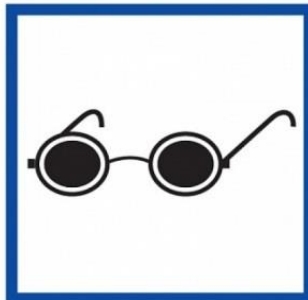
ЗНАКИ ДОСТУПНОСТИ

Посетители учреждений должны быть проинформированы о доступности территории, зданий и помещений учреждения для людей с инвалидностью. Для этих целей используются знаки доступности, выполненные в виде табличек или наклеек.

Знаки доступности размещаются при входе на территорию и в здание учреждения, а также на тех помещениях, на которых важно указать специальные возможности (санузел, конференц-зал с оборудованием для слабослышащих и т.д.). Дизайн знаков изготавливается в соответствии с ГОСТ Р 52131-2019



**Доступность
для
инвалидов
по слуху**



**Доступность
для
инвалидов
по зрению**

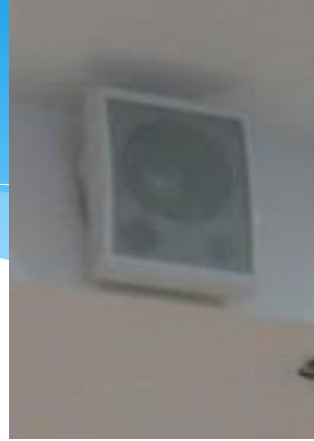


**Доступность
для
инвалидов -
колясочников**



**Доступность
объекта для
всех
категорий
инвалидности**

Система информации на объекте



Система информации на объекте

ИНДУКЦИОННАЯ СИСТЕМА ДЛЯ СЛАБОСЛЫЩАЩИХ

